



PUNTOTRE

1

2

3

4

5

6

7

8

9

10





# Willkommen in der faszinierenden

## Individualität statt Standard



### Individualität

Sie suchen nach einem Waschtisch und Badmöbeln, die perfekt in Ihr Bad passen? Mit Bad-Direkt und Puntotre haben Sie die große Auswahl. Waschtische in allen Breiten, auch auf Maß. Bewährte Waschtisch-Klassiker und moderne Highlights. Fugenlose Einzel- und Doppel-Waschtisch in rechteckigem, gerundetem oder geschwungenem Design. Passende Badmöbel in unterschiedlichen Design- und Stilrichtungen. In über 300 Badmöbel-Oberflächen und -Farben.

**Mehr Individualität geht nicht!**



### Waschtische

Fugenlose Waschtische aus unterschiedlichen Werkstoffen wie Corian®, Glas, Keramik, Mineralguss, Geacryl®, Tecnoril®, HPL, GRESS oder Ocritch®. Weiße und farbige Waschtische. Mit einem oder zwei Waschbecken. In Wunschbreiten von 70 cm bis 300 cm. Auch für Nischen. Waschtische mit Unterbau, freihängende Waschtische und Auflage-Waschtische, die Ihnen gefallen. In hoher Qualität, fugenlos und in perfekter Verarbeitung.

**Waschtische für Ihr Traumbad!**



### Badmöbel

Badmöbel für moderne, für puristische und für wohnliche Badezimmer. Italienisches Spitzen-Design für jede Stilrichtung. Mit Griffen oder grifflos. Perfekte Qualität bis ins kleinste Detail. Schubladen mit Qualitätsauszügen, Vollauszug, Selbsteinzug und Softclosing. Über 300 attraktive Oberflächen und Farben für Ihr Bad: Echtholz-Furniere, Holzdekore, Holzoptik und lackierte Oberflächen in matt oder Hochglanz. Passende Spiegelschränke, Spiegel und Leuchten.

**Komfort so viel Sie wollen!**



### Oberflächen und Farben

Über 300 Farben und Oberflächen für jedes Baddesign, perfekt abgestimmt auf Ihre Wand- und Bodenbeläge. Topaktuelle Trends wie Beton-, Zement- oder Stein-Look, passend zu modernen Wand- und Bodenfliesen. Über 200 lackierte Farben und Farbtöne nach RAL-Classic von klassischem Weiß bis mutigem Rot. Einmalig schöne Holz-Dekore und Holz-Optiken, zum Verwechseln ähnlich mit Echtholz. Aufwändige Echtholzfurniere und Holzapplikationen. Von Natur aus schön.

**Nahezu unendliche Auswahl!**



### Katalog

Tauchen Sie ein in die faszinierende Welt individueller Badgestaltung. Über 200 Seiten voller Badideen und Design-Vorschläge für Ihr Wunsch-Bad. Alle gezeigten Badmöbel-Kombinationen können auf Ihre individuellen Wünsche und Anforderungen umgeplant werden. Flexibel und variabel wie das Leben selbst. Wählen Sie den für Sie perfekten, komfortablen Waschplatz. Ohne Wenn und Aber. Lassen Sie sich inspirieren. Hier Ideen sammeln und mit uns gestalten.

**Ideen für Ihr Traumbad!**

# Welt individueller Badgestaltung!

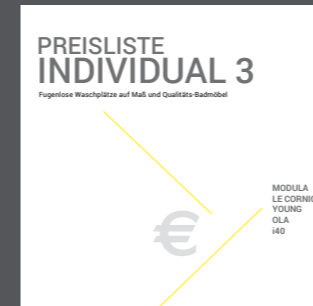
## Bessere Qualität - bessere Preise



### Qualität

Damit Sie über viele Jahre Freude an Ihren neuen Badmöbeln haben, setzen wir hohe Qualitätsstandards. Qualität, die in jedem Detail spürbar ist. Beste Werkstoffe und moderne Materialien perfekt verarbeitet. Markenauszüge mit Metallführungen, Vollauszug, Selbsteinzug und Softclosing. Ausgezeichnete Kantenverarbeitung. Resistente und erprobte Waschtische, kratzfest, UV-beständig, fugenlos, hygienisch, formstabil, umweltfreundlich und fast für die Ewigkeit produziert.

**Qualität und Perfektion!**



### Preise

Individualität und Qualität müssen nicht teuer sein. Dieses hochwertige Individual-Programm gibt es nicht im Großhandel, nicht in Baumärkten, nicht in Online-Shops und nicht bei Versendern. Nur bei ausgewählten Fachbetrieben zu Preisen, die jeden Vergleich mit wertigen Standard-Produkten standhalten. Einfach mal vergleichen und ein persönliches Angebot anfordern. Es erwartet Sie ein Angebot auf Maß zu einem hervorragenden Preis-Leistungs-Verhältnis, das Ihre persönliche Wahl bestätigt.

**Vergleichbar gute Preise!**



### Beratung

Waschtisch und Badmöbel sind eine Investition für die nächsten 20 Jahre. Umso wichtiger ist eine gute und qualifizierte Beratung. Bad-Direkt Fachhandelspartner sind erfahrene Bäderprofis, die sich mit diesem Programm und seine vielfältigen Gestaltungsmöglichkeiten auskennen. Ausgestattet mit Qualitätsmustern, Fronten und Oberflächen. Zusätzlich steht interessierten Kunden unsere zentrale Badausstellung mit über 50 topaktuellen Kombinationen nach Terminvereinbarung offen.

**Individuelle und persönliche Beratung!**



### Angebot

Basis für ein qualifiziertes Angebot ist die persönliche Beratung. Nur, wenn Ihre persönlichen Anforderungen und Wünsche bekannt sind, kann ein auf Sie perfekt zugeschnittenes Angebot mit allen technischen Details, Preisen und einer 3-D-Zeichnung ausgearbeitet werden. Nutzen Sie daher die Möglichkeit der persönlichen Beratung, zu der Sie Ihre Ideen, einen Plan oder eine vermaßte Skizze, Fotos und Fliesenmuster Ihres Bades mitbringen sollten. Oder fragen Sie über [www.bad-direkt.com](http://www.bad-direkt.com) bei uns an. Es lohnt sich.

**Übersichtlich und individuell!**



### Erfahrung

Bad-Direkt und Puntotre sind seit über 30 Jahren in Beratung, Vertrieb und Produktion hochwertiger und topaktueller Waschtische und Badmöbel aktiv. In Deutschland, in der Schweiz, in Österreich und auf allen wichtigen internationalen Märkten. Von diesem Know-how profitieren vor allem unsere Kunden. Nicht nur bei der Produktauswahl, sondern auch in der Beratung, in der Abwicklung, im Service, bei der Montage und in der Auslieferung. Kundenorientiert und unkompliziert.

**Mit Sicherheit in guten Händen!**

## WASCHTISCH-MATERIALIEN UND-EIGENSCHAFTEN

### Ocritech

OCRITECH® besteht aus gegossenem Sanitär-Acryl, ist besonders langlebig und durch eine porenfreie und nahtlos glatte Oberfläche sehr pflegeleicht. Der Werkstoff ist wetterfest und alterungsbeständig. Ocritech® hat eine gute Beständigkeit gegenüber verdünnten Säuren und alkalischen Substanzen und ist gegenüber organischen Lösungsmitteln beständig. Temperaturen bis 80° C machen dem Werkstoff nichts aus.

**Pflegehinweise:** Um die Oberflächen-Brillanz zu erhalten, ist die regelmäßige Behandlung mit einem Schwamm und flüssigen, auch für Kunststoffe wie Acryl geeigneten Reinigungsmitteln ausreichend. Kalkablagerungen werden mit Essig- oder speziellen Kalkreinigern einfach beseitigt.

### HPL

Bei diesem Werkstoff handelt es sich um Hochdruckschichtstoffplatten (High Pressure Laminate). Diese Laminare bestehen aus mehreren Schichten Papier, die mit heißgehärteten Harzen imprägniert sind und durch die gleichzeitige Anwendung von Hitze 180° C und Druck verpresst werden. Daraus entsteht eine widerstandsfähige und dauerhafte Verbindung. Die Deckschicht kann sowohl aus dekorativen als auch glatten Oberflächen bestehen, je nach gewählter Oberfläche / Farbe.

Die physischen Eigenschaften verleihen diesem Werkstoff eine optimale Widerstandsfähigkeit. Bei groben Beschädigungen wie z. B. Gebrauchsspuren können diese durch das Erhitzen des Werkstoffes entfernt werden.

**Pflegehinweise:** Verwenden Sie nur ein weiches und angefeuchtes Tuch mit einem neutralen Seifenreiniger. Keine säurehaltigen, scharfen oder scheuernden Reinigungsmittel verwenden! Keine scharfen oder heißen Gegenstände auf der Oberfläche abstellen. Keine scharfen Metall-Gegenständen auf der Oberfläche herumbewegen, da sonst Kratzer entstehen können.

### Glas

**Wichtiger Hinweis:** Die gewählte Farbe wird auf der Unterseite der Glaswaschtische aufgetragen und versiegelt, deshalb kann die Farbe an der Waschtisch-Oberfläche optisch deutlich abweichen. Die Farbmuster sind unverbindlich.

Glaswaschtische sind porenfrei und besitzen eine brillante, hochglänzende und harte Oberfläche. Die glatte, geschlossene Oberfläche ist sogar gegenüber Säuren, Laugen und anderen Chemikalien resistent. Die drei Farbschichten werden durch zwei Schichten Klarlack geschützt und bei 300° C getrocknet. Insgesamt sind Glas-Waschtische mindestens so stabil und haltbar wie die meisten Waschtische aus anderen Werkstoffen.

**Wichtig:** Für die Befestigung / Fixierung von Glaswaschtischen auf Waschtisch-Unterschrank verwenden Sie bitte ausschließlich das von uns mitgelieferte Silikon.

**Pflegehinweise:** Zur Pflege von Glas-Waschtischen und Glas-Waschtischplatten verwenden Sie ein gewöhnliches, nicht scheuerndes Reinigungsmittel bzw. einen handelsüblichen Glasreiniger. Kalkhaltiges Wasser kann sichtbare Flecken an der Glasoberfläche verursachen.

### Corian®

CORIAN® ist ein vielseitiger acryl-gebundener Mineral-Werkstoff von DuPont, der bereits seit über 50 Jahren erfolgreich im Einsatz ist und im Lauf der Zeit immer weiterentwickelt wurde. Dieser hochwertige Werkstoff wird nicht nur in Badezimmern eingesetzt, sondern auch im Wohnbereich, in Küchen und im Objektbereich wie z. B. in Büros, Hotels, in der Gastronomie, im Gesundheitswesen, im Ladenbau und im Schiffsbau. Corian® hat eine perfekt gleichmäßige und widerstandsfähige Oberfläche wie aus einem Guss.

Corian® lässt nahezu unendliche Formen, Gestaltungs- und Bearbeitungs-Möglichkeiten zu. – Eine kostengünstigere Alternative zu Corian® dazu ist der Werkstoff Tecnoril®.

**Pflegehinweise:** Verwenden Sie für die tägliche Reinigung ein feuchtes Baumwolltuch. Ab und zu kann die Fläche auch mit einem Scotch-Brite®- Schwamm behandelt werden, um eventuelle Oxidationsspuren zu entfernen und das Originalaussehen wieder herzustellen. Es lassen sich auch tiefe Kratzer und Abrieb ausbessern. Da es sich um eine Solid-Surface-Oberfläche handelt, lassen sich auch schwere Beschädigungen wie tiefe Kratzer und Abrieb ausbessern.

WICHTIGER HINWEIS: Verwenden Sie zur Reinigung der Waschtisch-Oberflächen keine säurehaltigen Reinigungsmittel (z. B. Methylchlorid oder Azeton). Diese können die Oberfläche Ihres Waschtisches angreifen / zerstören. Beachten Sie auch die obigen Reinigungs- und Pflegehinweise.

## WASCHTISCH-MATERIALIEN UND-EIGENSCHAFTEN

### Gres®

GRES sind dünne, großflächige Porzellanplatten mit hohen Leistungsmerkmalen, die zu 100% aus Mineralstoffen bestehen. Ein Produkt mit besonderen physischen und mechanischen Eigenschaften, die weit über industrielle und standardmäßige Anforderungen hinausreichen. Die Aufnahme von Wasser und chemischen Produkten bei Gress beträgt 0%, die Reinigung ist einfach.

**Pflegehinweis:** Da es sich um ein gegenüber allen Substanzen resistentes Produkt handelt, sind bei der Reinigung keinerlei besondere Vorsichtsmaßnahmen zu beachten. Zur Reinigung des Materials können daher auch Säuren eingesetzt werden, achten Sie dabei jedoch immer auf Ihre persönliche Sicherheit. Empfehlenswert ist in jedem Fall ein neutraler, mit Wasser verdünnter Seifenreiniger, spülen Sie mit warmem Wasser nach und reiben Sie die Flächen mit einem weichen Tuch trocken.

### Geacryl®

GEACRYL® besteht aus keramischen Werkstoffen mit hoher Qualität, ist extrem formstabil, hygienisch einwandfrei und pflegeleicht. Dank seiner geschlossenen Oberfläche ist das Material sehr einfach mit flüssigem Reinigungsmittel (z.B. Geschirrspüler) zu reinigen. Die Oberflächenbrillanz entspricht der von Acryl und ist glänzend. Dieser Glanz verleiht jedem Geacryl®-Waschtisch Eleganz. Das Material fühlt sich angenehm an.

**Pflegehinweis:** Für die tägliche Pflege verwenden Sie ein feuchtes Baumwoll-Tuch. Von Zeit zu Zeit kann man den Geacryl®-Waschtisch mit Auto-Politur behandeln.

### Tecnoril®

TECNORIL® ist ein vielseitiger acryl-gebundener Mineral-Werkstoff, der seit vielen Jahren erfolgreich im Badezimmer im Einsatz ist. Dieser hochwertige Werkstoff wird nicht nur im Bad eingesetzt, sondern auch im Wohnbereich, in Küchen und im Objektbereich wie z. B. in Büros, Hotels, in der Gastronomie, im Gesundheitswesen, im Ladenbau und im Schiffsbau. Tecnoril® hat eine perfekt gleichmäßige und widerstandsfähige Oberfläche wie aus einem Guss. Tecnoril® lässt nahezu unendliche Formen, Gestaltungs- und Bearbeitungs-Möglichkeiten zu. – Der Werkstoff ist eine kostengünstige Alternative zu Corian®.

**Pflegehinweise:** Verwenden Sie für die tägliche Reinigung ein feuchtes Baumwolltuch. Ab und zu kann die Fläche auch mit einem Scotch-Brite®- Schwamm behandelt werden, um eventuelle Oxidationsspuren zu entfernen und das Originalaussehen wieder herzustellen. Es lassen sich auch tiefe Kratzer und Abrieb ausbessern. Da es sich um eine Solid-Surface-Oberfläche handelt, lassen sich auch schwere Beschädigungen wie tiefe Kratzer und Abrieb ausbessern.

### Mineralguss

MINERALGUSS ist ein Verbundmaterial aus natürlichen Mineralien (Calciumcarbonat und Aluminiumtrihydrat) und einem geringen Anteil an Polyesterharz. Es handelt sich dabei nicht um ein Kunststoffmaterial, sondern um einen angenehmen, anzufühlenden, eleganten, hygienischen Mineralverbund, ideal für Badezimmer. Die Gelcoat-Oberfläche verleiht dem Werkstoff eine optimale, physische und chemische Widerstandsfähigkeit. Eventuelle durch höhere Temperaturen hervorgerufene Verfärbungen kann man ganz einfach mit einem Schwamm und nachfolgender Polierung (Autopolitur) entfernen. Es enthält keine Schadstoffe und ist UV-beständig.

**Pflegehinweis:** Für die tägliche Pflege verwenden Sie ein feuchtes Baumwoll-Tuch. Von Zeit zu Zeit kann man den Mineralguss-Waschtisch mit einer Auto-Politur behandeln.

### Keramik

Keramik ist der bekannteste Werkstoff für Badprodukte wie WCs, Bidets und Waschtische. Der Werkstoff ist sehr widerstandsfähig, UV-beständig und stabil. Keramik-Waschtische lassen sich materialbedingt in Einzelfertigung nicht auf Maß produzieren und sind daher ausschließlich in Standardbreiten und -Formen erhältlich. Für die Reinigung von Waschtischen aus Keramik verwenden Sie handelsübliche Badreiniger. Kalbablagerungen lassen sich mit üblichen Essigreinigern entfernen.

WICHTIGER HINWEIS: Verwenden Sie zur Reinigung der Waschtisch-Oberflächen keine säurehaltigen Reinigungsmittel (z. B. Methylchlorid oder Azeton). Diese können die Oberfläche Ihres Waschtisches angreifen / zerstören. Beachten Sie auch die obigen Reinigungs- und Pflegehinweise.

# Griffe

**POKER**  
(gerade)



Gerader Griff aus Aluminium poliert.  
Standard bei der Serie OLA.  
Als Alternative wählbar bei der Serie i40.

**POKER**  
(konkav gerundet)



Konkav gerundeter Griff aus Aluminium poliert.  
Standard bei der Serie OLA.

**CUBIC**  
(eckig)



Gerader Metallgriff aus Nickel satiniert.  
Als Alternative wählbar bei den Serien OLA und i40  
(nur für rechteckige Möbel).

**SWORD**  
(gerade)



Gerader Griff verchromt.  
Als Alternative wählbar bei den Serien OLA und i40  
(nur für rechteckige Möbel).

**POKER**  
(gerundet)



Gerundeter Griff aus Aluminium poliert.  
Standard bei der Serie OLA.

**FLOW**  
(geschwungen)



Geschwungener Griff aus Aluminium poliert.  
Standard bei der Serie i40. Als Alternative wählbar  
bei der Serie OLA (nur für rechteckige Möbel).

**VERSO**  
(quadratisch und abgeschrägt)



Quadratischer Metallgriff verchromt, 3,5 x 3,5 cm.  
Als Alternative wählbar bei den Serien OLA und i40  
(nur für rechteckige Möbel).

**TUBE**  
(gerade)



Aus Edelstahl gebürstet.  
Als Alternative wählbar bei den Serien OLA und i40  
(nur für rechteckige Möbel).

**PROFILO**



Gerader Griff aus Aluminium lackiert.  
Standard Weiss Matt und Granitgrau Matt.  
Als Alternative wählbar bei den Serien OLA und i40.

# Inhaltsverzeichnis

## Beispiel-Kombinationen nach Waschtisch-Materialien



Seite	06	OCRITECH
Seite	22	HPL
Seite	28	CORIAN
Seite	34	TECNORIL
Seite	42	GEACRYL
Seite	50	GLAS
Seite	58	GRESS
Seite	66	MINERALGUSS
Seite	76	LAVA & CONCRETE
Seite	88	PURO

## Beispiel-Kombinationen nach Badmöbel-Serien

Seite	94	MODULA
Seite	116	LE CORNICI
Seite	122	YOUNG
Seite	172	OLA
Seite	192	i40





Badmöbel-Kombination  
**YOUNG NW-11**

Abgebildete Badmöbel-Oberfläche

**116X Ares Gadira**

Fugenloser Waschtisch

**Ocritech HPL Old Wood 0677**

Beckenform

**Rechteckig R1**

Abmessungen Waschtisch

**Breite: 172 cm, Tiefe: 51,5 cm**

Preis abgebildete kpl. Kombination

**3.984**

PG	Preis UVP + MwSt.	
1	2.791*	3.984
2	3.050*	4.271
3	3.175*	4.415
4	3.369*	4.638
8	3.324*	4.652
10	3.574*	4.956

PG = Preisgruppe, siehe Seiten 223 bis 231.  
Preise in EUR zuzüglich 19% MwSt., ohne Armatur und Dekoration.

Preise mit \* enthalten nur den Waschtisch mit Möbel-Unterbau (sowie Auflagebecken und Structura-Elemente, wo vorhanden).

Preise ohne \* enthalten die komplette Kombination wie abgebildet, inklusive Spiegel und Zusatzelementen.

OCRITECH ist ein modernes und innovatives Waschtischmaterial aus der Gruppe der Solid Surface Materialien (feste Oberfläche). Kennzeichen: Hohe Beständigkeit, flexibel und reparabel. Durch die einzigartige Material-Zusammensetzung aus hochwertigem Sanitäracryl sind OCRITECH-Waschtische besonders leicht und ein Werkstoff für preisbewusste Kunden. Durch die Kombination mit einer HPL-Oberfläche (Seite 46 bis 51) entsteht ein Waschtisch mit exklusivem Charakter.

Die Abbildung zeigt einen HPL-Waschtisch mit integriertem OCRITECH-Waschbecken. OCRITECH lässt sich wunderbar mit HPL-Waschtischen kombinieren (Siehe 46 bis 51).

OCRITECH® eignet sich hervorragend als preisgünstige Alternative zu den meisten keramisch-mineralischen Waschtisch-Werkstoffen wie Corian® und Tecnoril®.

**Viele weitere Badmöbel-Kombinationen in Verbindung mit Waschtischmaterialien/ Oberflächen möglich, siehe Preisliste.**



# OCRITECH









Badmöbel-Kombination  
**OLA NW-12**

Abgebildete Badmöbel-Oberfläche

**113X Sablè Ascari**  
**L020M Granitgrau**

Fugenloser Waschtisch auf Maß mit  
3-seitiger Abkantung:

**Ocritech Weiß Glänzend**

Beckenform

**Rechteckig R1**

Abmessungen komplett

**Breite: 180 cm, Tiefe: 51,5 cm**

Preis abgebildete kpl. Kombination

**2.751**

PG	Preis UVP + MwSt.	
1	1.624*	2.553
2	1.820*	3.071
3	1.879*	3.194
4	2.033*	3.810
8	1.955*	3.438
10	2.141*	4.423

PG = Preisgruppe, siehe Seiten 223 bis 231.  
Preise in EUR zuzüglich 19% MwSt., ohne Armatur und  
Dekoration.

Preise mit \* enthalten nur den Waschtisch mit Möbel-  
Unterbau (sowie Auflagebecken und Structura-Elemente,  
wo vorhanden)

Preise ohne \* enthalten die komplette Kombination wie  
abgebildet, inklusive Spiegel und Zusatzelementen.

Die abgebildete Badmöbel-Kombination zeigt einen wandhängenden OCRITECH-Waschtisch mit 3-seitiger Abkantung. Diese designorientierte Waschtischform ermöglicht den Verzicht auf einen Waschtisch-Unterschrank, sodass eine optische Leichtigkeit des Waschplatzes erreicht wird.

Notwendige Stauräume entstehen durch den nach links versetzten Waschtisch-Unterschrank und ein modernes, halboffenes Oberschrank-Regal-Konzept mit verschiebbarer Spiegeltür.

**Viele weitere Badmöbel-Kombinationen  
in Verbindung mit Waschtischmaterialien/  
Oberflächen möglich, siehe Preisliste.**





Badmöbel-Kombination  
**YOUNG NW2\_05**

Abgebildete Badmöbel-Oberfläche

**L901X - Acciaio Metal**

Fugenloser Waschtisch auf Maß

**Ocritech Weiß matt**  
**Becken OC03 Dunkelgrau**

Beckenform

**Rechteckig R1**

Abmessungen komplett

**Breite: 151 cm, Tiefe: 51,5 cm**

Preis abgebildete kpl. Kombination  
(inkl. Aufpreis für metallfarbene  
Oberfläche).

**3.252**

PG	Preis UVP + MwSt.	
1	1.771*	2.526
2	1.992*	2.747
3	2.064*	2.819
4	2.233*	2.988
8	2.155*	2.910
10	2.369*	3.124

PG = Preisgruppe, siehe Seiten 223 bis 231.  
Preise in EUR zuzüglich 19% MwSt., ohne Armatur und  
Dekoration.

Preise mit \* enthalten nur den Waschtisch mit Möbel-  
Unterbau (sowie Auflagebecken und Structura-Elemente,  
wo vorhanden)

Preise ohne \* enthalten die komplette Kombination wie  
abgebildet, inklusive Spiegel und Zusatzelementen.



OCRITECH-Waschtische sind nicht nur in Weiß, sondern auch in den drei attraktiven Farben Dunkelgrau, Cappuccino und Lichtgrau matt erhältlich sind. Besonders elegant ist ein weißer Waschtisch mit einem Waschbecken in einer dieser Trendfarben. Genauso exklusiv wirkt, wenn das Waschbecken in Weiß matt gewählt wird und der Waschtisch in einer der neuen Farben pure Eleganz ausstrahlt.

Grifflose Badmöbel mit integrierter Griffleiste aus der Serie YOUNG in einer modernen stahlfarbenen Oberfläche, die wunderbar zum weißen OCRITECH-Waschtisch mit dunkelgrauem Waschbecken passt.



Young







Die abgebildete Badmöbel-Kombination besteht durch ein modernes Design, das von dem aufliegenden OCRITECH-Waschtisch in Lichtgrau mit weißem Waschbecken und dem Zusammenspiel verschiedener Materialien und Oberflächen geprägt ist.

Die Badmöbel aus der Serie OLA wirken durch den fast unsichtbaren Griff PROFILO nahezu grifflos.

Eine moderne Alternative zu klassischen Spiegelschränken sind die design- und funktionsorientierten Spiegelemente SLIDE. Das abgebildete Modell SLIDE 2 fasziniert durch sein hochwertiges offenes Regal-Modul aus Aluminium, das dem Spiegelement und damit auch dem Waschplatz eine ganz neue optische Leichtigkeit ermöglicht.

**Viele weitere Badmöbel-Kombinationen in Verbindung mit Waschtischmaterialien/ Oberflächen möglich, siehe Preisliste.**



Ola

### Badmöbel-Kombination **OLA NW2\_07**

Abgebildete Badmöbel-Oberfläche

**118X Ares Lunar  
L012M Staubgrau**

Fugenloser Waschtisch auf Maß

**Ocritech OC05 Lichtgrau  
Becken Weiß matt**

Beckenform

**Rektangolare R1**

Abmessungen komplett

**Breite: 195 cm, Tiefe: 51,5 cm**

Preis abgebildete kpl. Kombination

**4.060**

PG	Preis UVP + MwSt.	
1	2.201*	3.899
2	2.570*	4.267
3	2.675*	4.373
4	2.903*	4.601
8	2.799*	4.497
10	3.082*	4.779

PG = Preisgruppe, siehe Seiten 223 bis 231.  
Preise in EUR zuzüglich 19% MwSt., ohne Armatur und Dekoration.

Preise mit \* enthalten nur den Waschtisch mit Möbel-Unterbau (sowie Auflagebecken und Structura-Elemente, wo vorhanden)

Preise ohne \* enthalten die komplette Kombination wie abgebildet, inklusive Spiegel und Zusatzelementen.







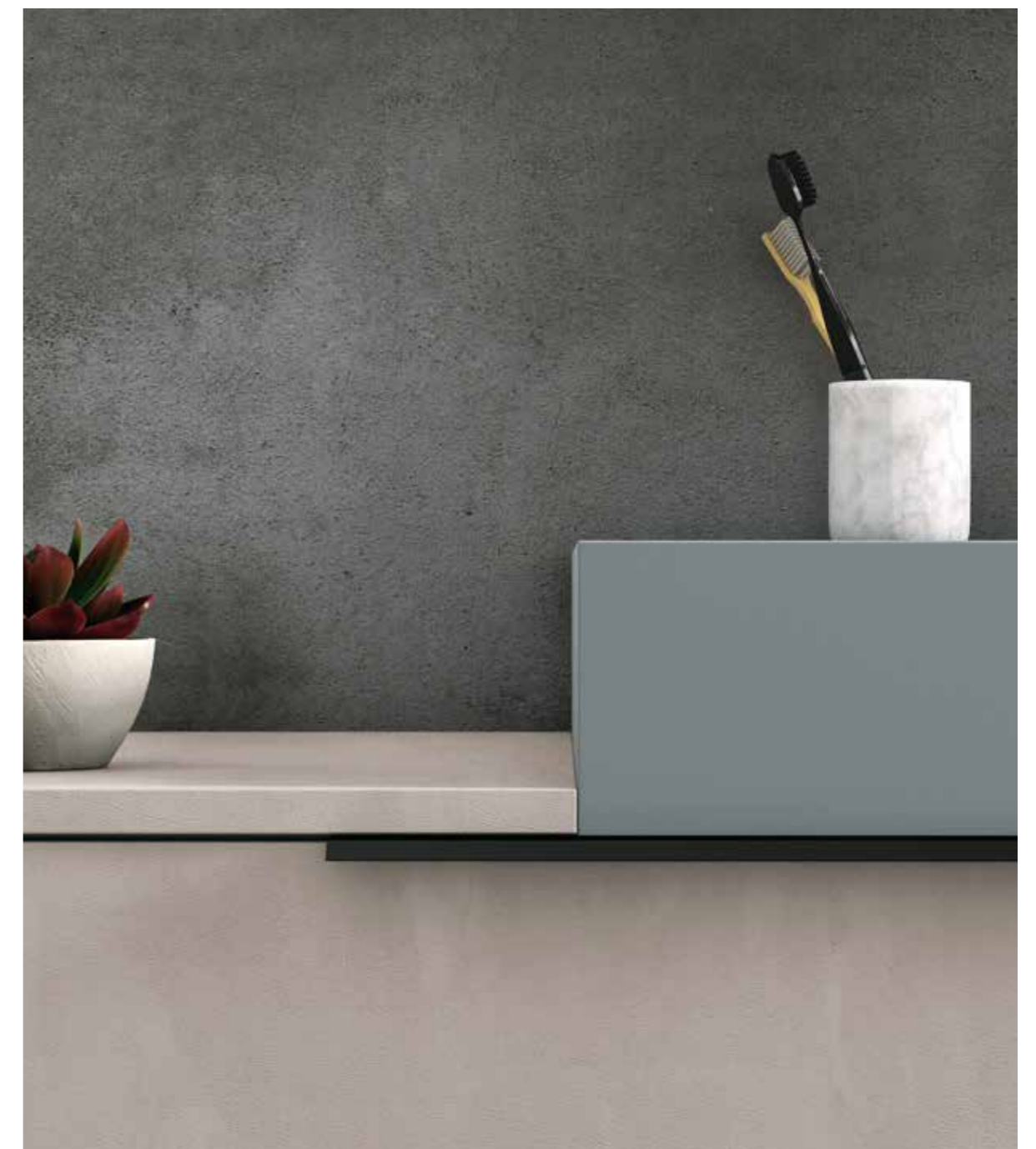


Auf der linken Seite ist die Schönheit eines bi-coloren OCRITECH-Waschtisches zu bewundern. Der lichtgraue Waschtisch und das weiße Becken ergänzen sich hervorragend.

In der unteren Abbildung ist zu erkennen, wie moderne unterschiedliche Grautöne und die gewählte Badmöbel-Oberfläche perfekt miteinander harmonisieren.

OCRITECH-Waschtische sind nicht nur in Weiß, sondern auch in den drei attraktiven Farben Dunkelgrau, Cappuccino und Lichtgrau matt. Besonders elegant ist ein weißer Waschtisch mit einem Waschbecken in einer dieser Trendfarben. Genauso exklusiv wirkt, wenn das Waschbecken in Weiß matt gewählt wird und der Waschtisch in einer der neuen Farben pure Eleganz ausstrahlt.

**Viele weitere Badmöbel-Kombinationen in Verbindung mit Waschtischmaterialien/ Oberflächen möglich, siehe Preisliste.**



Ola





Badmöbel-Kombination  
**LE CORNICI 01/B**

Abgebildete Badmöbel-Oberfläche

L001M Weiß Matt  
L016M Quarzgrau Matt

Fugenloser Waschtisch

HPL H015 Old Wood 0677

Beckenform

Vega HPV3

Abmessungen Waschtisch

Breite: 227 cm, Tiefe: 51,5 cm

Preis abgebildete kpl. Kombination

**4.517**

PG	Preis UVP + MwSt.	
1	3.218*	4.097
2	3.706*	4.771
3	3.826*	4.927
4	4.021*	5.269
8	3.983*	5.133
10	4.235*	5.558

PG = Preisgruppe, siehe Seiten 223 bis 231.  
Preise in EUR zuzüglich 19% MwSt., ohne Armatur und Dekoration.

Preise mit \* enthalten nur den Waschtisch mit Möbel-Unterbau (sowie Auflagebecken und Structura-Elemente, wo vorhanden)

Preise ohne \* enthalten die komplette Kombination wie abgebildet, inklusive Spiegel und Zusatzelementen.



Bei diesem Werkstoff handelt es sich um Hochdruckschichtstoffplatten (High Pressure Laminate). Diese Laminate bestehen aus mehreren Schichten Papier, die mit heißgehärteten Harzen imprägniert sind und durch die gleichzeitige Anwendung von Hitze 180° C und Druck verpresst werden. Daraus entsteht eine widerstandsfähige und dauerhafte Verbindung. Die Deckschicht kann sowohl aus dekorativen als auch glatten Oberflächen bestehen, je nach gewählter Oberfläche / Farbe.

Die physischen Eigenschaften verleihen diesem Werkstoff eine optimale Widerstandsfähigkeit. Bei groben Beschädigungen wie z. B. Gebrauchsspuren können diese durch das Erhitzen des Werkstoffes entfernt werden.

Pflegehinweis: Verwenden Sie nur ein weiches und angefeuchtetes Tuch mit einem neutralen Seifenreiniger. Keine säurehaltigen, scharfen oder scheuernden Reinigungsmittel verwenden! Keine scharfen oder heißen Gegenstände auf der Oberfläche abstellen. Keine scharfen Metall-Gegenständen auf der Oberfläche herumbewegen, da sonst Kratzer entstehen können.

**HPL**









Badmöbel-Kombination  
**MODULA H-122**

Abgebildete Badmöbel-Oberfläche

**113X Sable' Ascari**  
**116X Ares Gadira**

Fugenloser Waschtisch auf Maß mit  
3-seitiger Abkantung:

**H032 HPL Tortora 1820**

Beckenform

**Linx HPS5**

Abmessungen komplett

**Breite: 183,6 cm, Tiefe: 53,7 cm**  
**Breite: 203,6 cm, Tiefe: 53,7 cm**

Preis abgebildete kpl. Kombination

**5.516**

PG	Preis UVP + MwSt.	
1	3.927*	5.516
2	5.572*	7.663
3	5.807*	7.911
4	6.249*	8.407
8	6.146*	8.322
10	6.720*	8.973

PG = Preisgruppe, siehe Seiten 223 bis 231.  
Preise in EUR zuzüglich 19% MwSt., ohne Armatur und  
Dekoration.

Preise mit \* enthalten nur den Waschtisch mit Möbel-  
Unterbau (sowie Auflagebecken und Structura-Elemente,  
wo vorhanden)

Preise ohne \* enthalten die komplette Kombination wie  
abgebildet, inklusive Spiegel und Zusatzelementen.

Ein überzeugend eleganter und großzügiger Waschplatz,  
dessen Design und Gestaltung auf den ersten Blick  
überzeugt und begeistert. Die eingesetzten unterschiedlichen  
Badmöbel- Oberflächen harmonieren perfekt mit dem  
fugenlosen HPL-Waschtisch und den verwendeten Boden-  
und Wandbelägen.

Der so gestaltete Waschplatz beeindruckt durch seine  
Größe und Dominanz, fließt jedoch nahtlos in den Raum  
und vermittelt dadurch optische Leichtigkeit. Ein sehr komfortabler  
Waschplatz auf Maß mit viel Stauraum und Ablageflächen.  
Zeitlose Eleganz pur.

**Viele weitere Badmöbel-Kombinationen  
in Verbindung mit Waschtischmaterialien/  
Oberflächen möglich, siehe Preisliste.**







Badmöbel-Kombination  
**YOUNG Y-402**

Abgebildete Badmöbel-Oberfläche

**L001M - Weiß Matt**

Fugenloser Waschtisch

**CORIAN® - Weiß Matt**

Beckenform

**BOB 75 - Q**

Abmessungen komplett

**Breite: 171 cm, Tiefe: 51,5 cm**

Preis abgebildete kpl. Kombination

**3.243**

PG	Preis UVP + MwSt.	
1	2.382*	3.216
2	2.409*	3.243
3	2.459*	3.293
4	2.544*	3.378
8	2.523*	3.357
10	2.632*	3.466

PG = Preisgruppe, siehe Seiten 223 bis 231.  
Preise in EUR zuzüglich 19% MwSt., ohne Armatur und Dekoration.

Preise mit \* enthalten nur den Waschtisch mit Möbel-Unterbau (sowie Auflagebecken und Structura-Elemente, wo vorhanden)

Preise ohne \* enthalten die komplette Kombination wie abgebildet, inklusive Spiegel und Zusatzelementen.

CORIAN® gehört zu den hochwertigen Mineralwerkstoffen und ermöglicht moderne Waschtische in rechteckiger, gerundeter und geschwungener Formensprache. Der Werkstoff besticht durch seine matte und angenehm anzufühlende warme Oberfläche. CORIAN® besitzt alle Vorteile eines sehr guten Waschtisch-Materials, das auf Langlebigkeit und gute Widerstandsfähigkeit ausgelegt ist. Die Oberfläche ist leicht zu pflegen und bei Kratzern gut zu reparieren.

Da CORIAN® sehr gut zu bearbeiten ist, können aus dem Werkstoff hochwertige fugenlose Waschtische auf Maß entstehen, auch in Zwischenmaßen für einen Nischeneinbau. Bei Einzel- und Doppelwaschtischen kann – je nach Waschtischbreite – aus unterschiedlichen Waschbeckenformen und –Größen gewählt werden.

Wer nach einem schönen und langlebigen Waschtisch mit tollen Eigenschaften sucht, findet in CORIAN® einen Werkstoff, der seit Jahrzehnten erfolgreich im Bad, in der Küche, in Hotels und im Ladenbau eingesetzt wird.

Der abgebildete Waschplatz zeigt einen fugenlosen CORIAN® - Waschtisch auf Maß mit einem Waschtisch-Unterschrank und einem seitlich versetzten weiteren Unterschrank jeweils mit einer Schublade in einer Höhe von 24 cm. Alternativ können auch Unterschränke mit 48 cm Höhe und zwei Schubladen eingeplant werden. Ein attraktives Element ist das offene Glasregal CUBE. Wie auch in diesem Beispiel werden die Badspiegel passend zum Waschtisch - auch auf Maß - gefertigt.

**CORIAN®**





Badmöbel-Kombination  
**YOUNG T-503**

Abgebildete Badmöbel-Oberfläche

**108X - Holz-Optik Pembroke Weiß**  
**103X - Holz-Optik Custozza 29**

Fugenloser Waschtisch

**CORIAN® - Weiß Matt**

Beckenform

**MAXI M**

Abmessungen komplett

**Breite: 180 cm, Tiefe: 51,5 cm**

Preis abgebildete kpl. Kombination

**4.474**

PG	Preis UVP + MwSt.	
1	3.617*	4.474
2	4.015*	4.872
3	4.161*	5.019
4	4.539*	5.397
8	4.348*	5.206
10	4.805*	5.663

PG = Preisgruppe, siehe Seiten 223 bis 231.  
Preise in EUR zuzüglich 19% MwSt., ohne Armatur und Dekoration.

Preise mit \* enthalten nur den Waschtisch mit Möbel-Unterbau (sowie Auflagebecken und Structura-Elemente, wo vorhanden)

Preise ohne \* enthalten die komplette Kombination wie abgebildet, inklusive Spiegel und Zusatzelementen.



Corian® ist ein Qualitäts-Mineralwerkstoff, der auch bei hoher Beanspruchung seine ursprüngliche Schönheit behält. Der Werkstoff ist im täglichen Gebrauch kratz-, schlag- und verschleißfest. Flüssigkeiten können nicht eindringen. Bei Waschtischen ist ein optisch fugenloses Design möglich. Die Reinigung ist mit handelsüblichen milden Scheuermitteln und einem Scheuerschwamm problemlos.

Der massive Werkstoff ist homogen und porenlos. Dadurch lässt sich Corian® fugenlos verarbeiten und hat deshalb eine besonders hygienische Oberfläche, die das Wachstum von Bakterien und Schimmelpilzen nicht unterstützt. Alltägliche Gebrauchsspuren können mit normalen Haushaltsreinigern beseitigt werden.

Corian® - Waschtische gibt es in rechteckiger, gerundeter und geschwungener, konkav-gerundeter Form. Auch auf Maß in Breiten zwischen 70 cm und 240 cm. Ab 120 cm auch als Doppelwaschtische.

Die Abbildungen zeigen einen fugenlosen Corian® - Waschtisch auf Maß in der Breite 120 cm als wandhängende Version mit 3-seitiger Abkantung. Bei diesem Waschplatz fällt auf, dass der Stauraum durch unter dem Fenster platzierte holzfarbene Unterschränke wesentlich erweitert wurde. Dadurch werden auch die Ablage- und Abstellflächen stark erhöht. Die bi-colore Auswahl der Badmöbel in Holz-Optik mit braunen und weißen Badmöbeln macht das Badezimmer lebendig. Trotz der zwei Möbel-Oberflächen wirkt die Kombination sehr harmonisch und elegant.







Badmöbel-Kombination  
**YOUNG T-12/B**

Preis abgebildete kpl. Kombination

**4.501**

Abgebildete Badmöbel-Oberfläche	PG	Preis UVP + MwSt.	
<b>L001M - Weiß Matt</b>	1	2.536*	4.287
Fugenloser Waschtisch	2	2.721*	4.501
<b>TECNORIL® - Weiß Matt</b>	3	2.822*	4.620
Beckenform	4	3.022*	4.849
<b>Rechtangolare - R2</b>	8	2.946*	4.822
Abmessungen Waschtisch	10	3.200*	5.127
<b>Breite: 166 cm, Tiefe: 51,5 cm</b>			

PG = Preisgruppe, siehe Seiten 223 bis 231.  
Preise in EUR zuzüglich 19% MwSt., ohne Armatur und Dekoration.

Preise mit \* enthalten nur den Waschtisch mit Möbel-Unterbau (sowie Auflagebecken und Structura-Elemente, wo vorhanden)

Preise ohne \* enthalten die komplette Kombination wie abgebildet, inklusive Spiegel und Zusatzelementen.

TECNORIL® gehört wie CORIAN® zu den hochwertigen Mineralwerkstoffen und ermöglicht moderne Waschtische in rechteckigen, gerundeten und geschwungenen Formen und Designs. TECNORIL® besticht durch vergleichbare Eigenschaften wie CORIAN® und gilt daher als gute preisliche Alternative.

Der Werkstoff besticht durch seine matte und angenehm anzufühlende warme Oberfläche. Die Oberfläche ist leicht zu pflegen und im Falle eines Falles reparabel.

Aus TECNORIL® entstehen elegante fugenlose Möbelwaschtische mit einem oder zwei nahtlos integrierten Waschbecken von 70 cm bis 240 cm Breite. Auch in Zwischenmaßen für den Nischeneinbau.

Im Mittelpunkt des hier abgebildeten Waschplatzes steht ein großer rechteckiger Waschtisch (Breite 166 cm) aus TECNORIL® mit viel Ablagefläche rechts und links vom Waschbecken. Waschtisch und Badmöbel sind in Weiß matt gehalten, repräsentieren also eine klassisch-moderne Farbauswahl.

Deutlich sichtbar ist das attraktive grifflose Design der Badmöbel aus der Serie YOUNG, das durch in die Fronten nahtlos integrierten Griffleisten einen optisch perfekten Eindruck hinterlässt.

Der große Spiegelschrank TRITTICO in der Breite 160 cm ist nicht nur sehr elegant, sondern erweitert den komfortablen Waschplatz um zusätzlichen benutzerfreundlichen Stauraum.



# TECNORIL®



### Fugenlose Waschtische aus Tecnoril®

Waschtische aus Tecnoril® können in jeder beliebigen Breite von 70 cm bis 240 cm auf Maß produziert werden.

Es sind nicht nur rechteckige Waschtische planbar, sondern auch gerundete und geschwungene Waschtischformen. Die hohe Flexibilität zwischen variablen Breitenmaßen und unterschiedlichen Außenformen ermöglicht neue Möglichkeiten bei der individuellen Badgestaltung.

Dieser hohe Grad an Individualität ist auch bei anderen Waschtischmaterialien wie zum Beispiel bei Corian®, bei Glas- und bei Geacryl® - Waschtischen gegeben.

### Es muss nicht immer Weiß sein

Neben der klassischen Waschtisch-Farbe Weiß gibt es Tecnoril® in vier weiteren attraktiven Oberflächen. Generell nimmt der Trend kontinuierlich zu, mehr Farbe ins Badezimmer zu bringen, auch bei den Waschtischen.

Cream, Cappuccino, Light Grey (Hellgrau) und Cement Grey (Zementgrau) sind attraktive moderne Oberflächenfarben, die hervorragend in moderne Badezimmer passen.

### Passende Badmöbel

Tecnoril® - Waschtische – auch auf Maß - lassen sich mit allen angebotenen Badmöbel-Serien, Spiegelschränken, Wandspiegeln und Regalen / Borden kombinieren.



Der abgebildete Waschplatz ist ein hervorragendes Beispiel für einen modernen, komfortablen Waschtisch-Bereich.

Der lichtgraue Tecnoril®-Waschtisch besticht durch das funktional-praktische Verhältnis zwischen asymmetrisch platziertem Waschbecken und seitlicher Ablagefläche rechts.

Diese Kombination ermöglicht, dass der Waschtisch sogar von zwei Personen gleichzeitig genutzt werden kann.

Unter dem Waschtisch wurde durch vier Schubladen für viel Stauraum gesorgt.

Auffällig ist, dass sich die Badmöbel-Farbe im darüber liegenden gerahmten Wandspiegel wiederfindet. Auch bei Spiegelschränken wird die Badmöbel-Farbe / - Oberfläche für den Spiegelschrank-Korpus übernommen.

Und noch ein kleines, aber feines Detail ist der stabile Handtuchhalter, der seitlich direkt am linken Unterschrank montiert ist und durch den auf Dübel in der Wand und instabile Teleskop-Handtuchhalter verzichtet werden kann.





Badmöbel-Kombination  
**YOUNG Y-400B**

Abgebildete Badmöbel-Oberfläche

**116X Ares Gadira**

Fugenloser Waschtisch

**TECNORIL® - Lichtgrau**

Beckenform

**Rektangolare - R3**

Abmessungen Waschtisch

**Breite: 153,6 cm, Tiefe: 51,5 cm**

Preis abgebildete kpl. Kombination

**3.140**

PG	Preis UVP + MwSt.	
1	2.363*	3.140
2	2.460*	3.269
3	2.537*	3.449
4	2.835*	3.780
8	2.819*	3.772
10	3.028*	4.026

PG = Preisgruppe, siehe Seiten 223 bis 231.  
Preise in EUR zuzüglich 19% MwSt., ohne Armatur und Dekoration.

Preise mit \* enthalten nur den Waschtisch mit Möbel-Unterbau (sowie Auflagebecken und Structura-Elemente, wo vorhanden)

Preise ohne \* enthalten die komplette Kombination wie abgebildet, inklusive Spiegel und Zusatzelementen.

**Fugenlose Tecnoril®-Waschtische**

Waschtische aus Tecnoril® können in jeder beliebigen Breite von 70 cm bis 240 cm auf Maß produziert werden.

Für das eigene Badezimmer kann die Breite des Waschtisches auf ein individuelles Maß produziert werden. Die gewählten Badmöbel werden dann entsprechend angepasst.

Tecnoril® kann in Weiß matt oder vier attraktiven modernen Mattfarben gewählt werden. Ebenso die Waschtischform (rechteckig, gerundet oder geschwungen).

Dazu passend werden verschiedene Waschbecken angeboten, die abhängig von der Breite des Waschtisches in unterschiedlichen Formen und Abmessungen ohne Aufpreis möglich sind.

Die Waschplätze können mit Badmöbeln mit Griffen oder völlig grifflos geplant werden. Je nach Badmöbel-Serie stehen grifflose Designs mit integrierten Griffleisten oder mit Push-Pull-System (Öffnen durch leichtes Antippen) zur Wahl.





Badmöbel-Kombination  
**OLA P-904**

Abgebildete Badmöbel-Oberfläche

**112X Pembroke 121**  
**L022M Graubeige Matt**

Fugenloser Waschtisch

**TECNORIL® - Cappuccino**

Beckenform

**Phone - H**

Abmessungen Waschtisch

**Breite: 156 cm, Tiefe: 51,5 cm**

Preis abgebildete kpl. Kombination

**3.555**

PG	Preis UVP + MwSt.	
1	2.338*	3.142
2	2.669*	3.628
3	2.775*	3.768
4	2.919*	4.178
8	2.899*	4.002
10	3.092*	4.647

PG = Preisgruppe, siehe Seiten 223 bis 231.  
Preise in EUR zuzüglich 19% MwSt., ohne Armatur und Dekoration.

Preise mit \* enthalten nur den Waschtisch mit Möbel-Unterbau (sowie Auflagebecken und Structura-Elemente, wo vorhanden)

Preise ohne \* enthalten die komplette Kombination wie abgebildet, inklusive Spiegel und Zusatzelementen.

Ein Tecnoril® - Waschtisch in Cappuccino, der hervorragend zu Möbelloberflächen in Holz-Dekoren passt.

Ein komfortabler Waschplatz mit viel Stauraum durch Unterschränke, einem offenen Regal und einem Oberschrank mit Türen und Fächern.

Wandspiegel auf Maß und eine zusätzliche Leuchte für eine bessere Gesichtsausleuchtung.

**Viele weitere Badmöbel-Kombinationen in Verbindung mit Waschtischmaterialien/Oberflächen möglich, siehe Preisliste.**







Badmöbel-Kombination  
**YOUNG F-514**

Preis abgebildete kpl. Kombination

Abgebildete Badmöbel-Oberfläche	PG	Preis UVP + MwSt.	
<b>L011G - Signalgrau GL</b>	1	-	-
Doppel-Waschtisch	2	4.055*	4.972
<b>GEACRYL® - RAL 7004 Signalgrau Gl.</b>	3	4.175*	5.092
Beckenform	4	4.417*	5.334
<b>Rechteckig - R2</b>	8	-	-
Abmessungen Waschtisch	10	-	-
<b>Breite: 190 cm, Tiefe: 51,5 cm</b>			

PG = Preisgruppe, siehe Seiten 223 bis 231.  
Preise in EUR zuzüglich 19% MwSt., ohne Armatur und Dekoration.

Preise mit \* enthalten nur den Waschtisch mit Möbel-Unterbau (sowie Auflagebecken und Structura-Elemente, wo vorhanden)

Preise ohne \* enthalten die komplette Kombination wie abgebildet, inklusive Spiegel und Zusatzelementen.

Geacryl® ist ein vielseitiger und attraktiver Mineralwerkstoff, der besonders durch seine hochglänzende geschlossene Oberfläche brilliert. Optisch ist dieses Material nicht von Keramik zu unterscheiden, wird aber gerne als Alternative bei Einzelanfertigungen auf Maß eingesetzt.

Im Vergleich zu Corian® und Tecnoril®, die eine matte Oberfläche haben, wird Geacryl® gerne gewählt, wenn der Waschtisch eine hochglänzende Oberfläche wie Keramik haben soll. Das Material ist ein preislich sehr attraktiver Werkstoff.

Waschtische aus Geacryl® sind in rechteckigen, gerundeten und geschwungenen Formen und Designs lieferbar. Auch als fugenlose Waschtische auf Maß in Breiten zwischen 70 cm und 240 cm. Als Einzel- oder Doppelwaschplatz.

Geacryl® ist in Weiß, aber auch in 10 farbigen Oberflächen erhältlich. Diese Farben sind entsprechenden RAL-Farben nachempfunden wie zum Beispiel Perlweiß, Signalgrau oder Graphitgrau. Aber auch dominanteren Farben wie einige Violett-Töne, Graubeige oder Sepiabraun sind möglich.

Der abgebildete Doppel-Waschtisch ist ein schönes Design-Beispiel dafür, welche individuellen Möglichkeiten Geacryl® bei der Waschplatz-Gestaltung bietet. Badmöbel und Waschtisch wurden in Signalgrau glänzend gewählt.

Der Doppel-Waschtisch ist mit einer Breite von 190 cm relativ groß, kann aber auch in kleineren Breitenmaßen ab 120 cm geliefert werden. Mit seinen vier grifflosen Schubladen bietet der Waschtisch viel leicht zugänglichen Stauraum.

Beindruckend ist auch der große Badezimmer-Spiegel auf Maß, der über die gesamte Breite des Waschtisches läuft und das Badezimmer optisch vergrößert.

Ein kleines weiteres Highlight ist die über dem Spiegel befindliche LED-Leuchte METER. Das Besondere an dieser LED-Leuchte ist, dass diese ebenfalls auf Maß angefertigt werden kann. Dadurch entsteht im Spiegelbereich eine absolute Harmonie zwischen Wandspiegel und Leuchte.



# GEACRYL®









Geacryl® - Waschtische sind nicht nur in Weiß glänzend, sondern auch in zehn zusätzlichen Farben erhältlich.

Der abgebildete Waschplatz zeigt, wie elegant und schön mit farbigen Waschtischen und Badmöbeln gearbeitet werden kann.

Der Waschtisch und die darunter platzierten gleichfarbigen Unterschränke in Perlweiß glänzend harmonieren perfekt. Um eine optische Spannung zu erzeugen, wurden die Hochschränke in Graubeige Hochglanz gewählt.

Durch die enorme Farbauswahl bei Bad-Direkt können nicht nur Geacryl®-Waschtische mit schönen bi-coloren Badmöbel-Kombinationen zu einem attraktiven Ensemble gestaltet werden. Das ist bei allen Badmöbel-Serien und Waschtischen möglich.

Die große Spiegelfläche vergrößert das Badezimmer optisch. Hier kommt zum Tragen, dass rechteckige Wandspiegel in nahezu allen gebräuchlichen Abmessungen perfekt auf die Waschplatz-Breiten abgestimmt produziert werden können.

#### Badmöbel-Kombination **YOUNG FL-14**

Abgebildete Badmöbel-Oberfläche

**L005G Perlweiß Hochglanz**  
**L022G Graubeige Hochglanz**

Fugenloser Waschtisch

**GEACRYL® RAL 1013 - Perlweiß Glänzend**

Beckenform

**Rechteckig - R1**

Abmessungen Waschtisch

**Breite: 105,5 cm, Tiefe: 51,5 cm**

Preis abgebildete kpl. Kombination

**4.092**

PG	Preis UVP + MwSt.	
1	1.917*	3.203
2	2.063*	3.665
3	2.120*	3.772
4	2.256*	4.092
8	2.203*	3.922
10	2.376*	4.314

PG = Preisgruppe, siehe Seiten 223 bis 231.  
Preise in EUR zuzüglich 19% MwSt., ohne Armatur und Dekoration.

Preise mit \* enthalten nur den Waschtisch mit Möbel-Unterbau (sowie Auflagebecken und Structura-Elemente, wo vorhanden)

Preise ohne \* enthalten die komplette Kombination wie abgebildet, inklusive Spiegel und Zusatzelementen.





Badmöbel-Kombination  
**OLA FL-08**

Abgebildete Badmöbel-Oberfläche

**L005M - Perlweiß Matt**

Fugenloser Waschtisch

**GEACRYL® - Weiß Hochglanz**

Beckenform

**Smile Little - S1**

Abmessungen Waschtisch

**Breite: 121 cm, Tiefe: 52 cm**

PG	Preis UVP + MwSt.
1	1.878
2	2.045
<b>3</b>	<b>2.127</b>
4	2.314
8	2.228
10	–

PG = Preisgruppe, siehe Seiten 223 bis 231.  
Preise in EUR zuzüglich 19% MwSt., ohne Armatur und Dekoration.



Badmöbel-Kombination  
**OLA FL-09**

Abgebildete Badmöbel-Oberfläche

**L005M - Perlweiß Matt**

Fugenloser Waschtisch

**GEACRYL® - Weiß Hochglanz**

Beckenform

**Eye - K**

Abmessungen Waschtisch

**Breite: 156 cm, Tiefe: 52 cm**

PG	Preis UVP + MwSt.
1	–
2	2.096
<b>3</b>	<b>2.177</b>
4	2.366
8	–
10	–

PG = Preisgruppe, siehe Seiten 223 bis 231.  
Preise in EUR zuzüglich 19% MwSt., ohne Armatur und Dekoration.



Badmöbel-Kombination  
**OLA FL-10**

Abgebildete Badmöbel-Oberfläche

**L005M - Perlweiß Matt**

Fugenloser Waschtisch

**GEACRYL® - Weiß Hochglanz**

Beckenform

**Smile Big - S2**

Abmessungen Waschtisch

**Breite: 156 cm, Tiefe: 52 cm**

PG	Preis UVP + MwSt.
1	–
2	2.420
<b>3</b>	<b>2.521</b>
4	2.676
8	–
10	–

PG = Preisgruppe, siehe Seiten 223 bis 231.  
Preise in EUR zuzüglich 19% MwSt., ohne Armatur und Dekoration.



Badmöbel-Kombination  
**OLA FL-15**

Abgebildete Badmöbel-Oberfläche

**L005M - Perlweiß Matt**

Fugenloser Doppel-Waschtisch

**GEACRYL® - Weiß Hochglanz**

Beckenform

**Penta - T**

Abmessungen Waschtisch

**Breite: 200 cm, Tiefe: 52 cm**

PG	Preis UVP + MwSt.
1	3.438
2	3.604
<b>3</b>	<b>3.703</b>
4	3.941
8	3.823
10	–

PG = Preisgruppe, siehe Seiten 223 bis 231.  
Preise in EUR zuzüglich 19% MwSt., ohne Armatur und Dekoration.



Badmöbel-Kombination  
**OLA FL-14**

Abgebildete Badmöbel-Oberfläche

**L005M - Perlweiß Matt**

Fugenloser Doppel-Waschtisch

**GEACRYL® - Weiß Hochglanz**

Beckenform

**Rechteckig - R1**

Abmessungen Waschtisch

**Breite: 160 cm, Tiefe: 51,5 cm**

PG	Preis UVP + MwSt.
1	3.077
2	3.277
<b>3</b>	<b>3.337</b>
4	3.497
8	3.433
10	3.637

PG = Preisgruppe, siehe Seiten 223 bis 231.  
Preise in EUR zuzüglich 19% MwSt., ohne Armatur und Dekoration.

**Geacryl® - Waschtische (auch auf Maß)**

Die hier gezeigten Waschtische dokumentieren die hervorragenden gestalterischen Möglichkeiten, die der Werkstoff Geacryl® bietet.

Kompakt und funktionell geplante Einzel- und Doppel-Waschtische auf Maß, die in Breiten von 70 cm bis 240 cm möglich sind.

Bei den Einzel-Waschtischen auf der linken Seite, fallen besonders die unterschiedlichen Waschbeckenformen auf, die bei Bad-Direkt ohne Aufpreis abhängig von der Waschtisch-Breite und –Form gewählt werden können.

Die gezeigten Waschtische belegen, dass sich die Waschbecken harmonisch der gerundeten Außenform des Waschtisches anpassen. Sonderformen wie SMILE LITTLE, SMILE BIG oder K EYE ermöglichen ein perfektes Waschtisch-Design. Aber auch rechteckige und ovale nahtlos in den Waschtisch integrierte Waschbecken sind wählbar.

Die meisten Waschtisch-Unterschranke und Unterschranke werden mit Schubladen geplant. Die Inhalte von Schubladen – insbesondere Schmink- und Kosmetik-Utensilien - sind durch Schubladen an dieser Stelle einfach komfortabler zu erreichen und zu organisieren als bei Schränken mit Türen.

Unterschranke mit Türen bieten hingegen gegenüber Schubladen den Vorteil, dass dort hohe Flaschen, Dosen und Behältnisse wie zum Beispiel Waschmittel, Weichspüler und Reinigungsmittel problemlos verstaut werden können. Auch können dort Wäsche und Handtücher gestapelt und zugriffsnah gelagert werden.

Die abgebildeten Waschtische mit Unterschranke sind nicht nur in Perlweiß erhältlich, sondern in über 300 Badmöbel-Oberflächen und –Farben. Dazu gehören attraktive Holzdekore, Holzoptik, Echtholzurniere und Hochglanz oder matt lackierte Farben aus dem RAL-Farbfächer Classic.





Badmöbel-Kombination  
**MODULA 102**

Abgebildete Badmöbel-Oberfläche

**090M - Nussbaum Geflammt**

Fugenloser Waschtisch

**GLAS (ähnlich RAL 1021) - Rapsgebl**

Beckenform

**EGG - G**

Abmessungen Waschtisch

**Breite: 238,8 cm, Tiefe: 53,7 cm**

Preis abgebildete kpl. Kombination

**7.473**

PG	Preis UVP + MwSt.	
1	3.025*	4.616
2	3.897*	5.830
3	4.038*	6.035
4	4.297*	6.702
8	4.237*	6.406
10	4.572*	7.473

PG = Preisgruppe, siehe Seiten 223 bis 231.  
Preise in EUR zuzüglich 19% MwSt., ohne Armatur und Dekoration.

Preise mit \* enthalten nur den Waschtisch mit Möbel-Unterbau (sowie Auflagebecken und Structura-Elemente, wo vorhanden)

Preise ohne \* enthalten die komplette Kombination wie abgebildet, inklusive Spiegel und Zusatzelementen.

Glas-Waschtische sind ein echtes Highlight in jedem Badezimmer. Mit 16 attraktiven Farben ist die Farbauswahl bei Glas-Waschtischen wesentlich größer als bei klassischen Waschtischen.

Glas-Waschtische sind eine sehr gute Alternative, wenn das Badezimmer und der Waschplatz einen nicht alltäglichen besonderen Look haben sollen.

Ohne Frage hat das Material Glas im Vergleich zu den traditionellen mineralisch-keramischen Werkstoffen seinen eigenen unverwechselbaren Charme, der von Lichtspielen, Kristalleffekten und einer gewissen Transparenz geprägt ist. Glas-Waschtische zielen auf moderne Badezimmer mit eigener unverwechselbarer Note.

Glas-Waschtische sind nicht weniger robust als vergleichbare mineralisch-keramische Waschtische, die ebenfalls pfleglich behandelt werden müssen. Für Robustheit sorgt die verwendete Glasstärke von 15 mm. Aber, Glas-Waschtische haben nicht nur einen Farbvorteil, sondern sind das widerstandsfähigste Waschtisch-Material gegenüber Säuren, Laugen und möglichen Brandflecken.

Diese Widerstandsfähigkeit ist besonders wichtig, wenn im Bad mit ätzenden Lösungen wie Haarfärbemittel oder Nagellackentferner (Azeton) gearbeitet wird. Selbst falsch gewählte Reinigungsmittel können Glas nichts anhaben.

Waschtische aus Glas sind in rechteckigen, gerundeten und geschwungenen Formen und Designs lieferbar. Auch als fugenlose Waschtische auf Maß in Breiten zwischen 70 cm und 240 cm. Als Einzel- oder Doppelwaschplatz.

Der abgebildete fugenlose Glas-Waschtisch besticht durch seine Breite von rund 240 cm und die besondere Farbwahl Rapsgebl. Der Waschtisch ist aber auch ein gutes Beispiel für moderne Planung. Hier wurde bewusst auf ein zweites Waschbecken verzichtet, um rechts neben dem Waschbecken eine große Ablagefläche zu erzielen.

Die Badmöbel in Nussbaum geflammt stammen aus der Badmöbel-Serie MODULA. Die Schubladen unter dem Waschtisch sind mit Push-Pull-System (leichtes Öffnen durch Antippen) ausgestattet.

# GLAS









Die hier abgebildete Waschplatz-Lösung belegt, dass ein Glaswaschtisch auch in einer dezenten Farbgebung wie im gewählten Lichtgrau hervorragend wirkt.

Bei Glas sind auch weiße Oberflächen wie Verkehrsweiß möglich. Besonders wichtig für eine klassische Badgestaltung mit weißem Waschtisch.

Der Waschtisch ist fugenlos, also ohne störende Fugen und Nähte auf der Waschtisch-Oberfläche, am Waschbecken oder der seitlichen Ablagefläche rechts. Ein Waschtisch wie aus einem Guss. Hygienisch einwandfrei und leicht zu reinigen.

Die Unterschränke aus der Badmöbel-Serie YOUNG haben jeweils zwei Schubladen und sind grifflos mit integrierten Griffleisten gestaltet. Der Oberschrank rechts neben dem Wandspiegel auf Maß schafft weiteren Stauraum.

Bei dieser Badmöbel-Kombination wird der eigentliche Waschplatz noch um zwei Hochschränke mit Türen ergänzt. Übrigens: Oberschränke, Halb-Hochschränke und Hochschränke müssen nicht zwingend an derselben Wand platziert werden wie der Waschtisch. In vielen Badezimmern wird für Zusatzschränke einfach eine andere freie Wandfläche gewählt.

Für die Badmöbel wird mit zwei unterschiedlichen Holzoptiken gearbeitet. Unterschränke und Oberschrank in einem dunklen Holzdekor, die Hochschränke etwas heller gehalten. Die beiden Farben ergänzen sich hervorragend und gestalten den Raum lebendig. Die beiden Holzdekore mit Holzstruktur in der Oberfläche sind nur zwei Beispiel von über 300 Oberflächen und Farben, die gewählt werden können.

Glas

Badmöbel-Kombination

**YOUNG T-01**

Preis abgebildete kpl. Kombination

Abgebildete Badmöbel-Oberfläche

**3.969**

104X - CUSTOZA 30 (Laminat Materic)

PG Preis UVP + MwSt.

102X - CUSTOZA 27 (Laminat Materic)

1 2.707\* 3.969

Fugenloser Waschtisch

2 2.818\* 4.501

GLAS (ähnlich RAL 7035) Lichtgrau

3 2.898\* 4.668

Beckenform

4 3.197\* 5.354

Rechtangolare-R

8 3.185\* 5.067

Abmessungen Waschtisch

10 3.398\* 5.733

Breite: 175 cm, Tiefe: 51,5 cm

PG = Preisgruppe, siehe Seiten 223 bis 231. Preise in EUR zuzüglich 19% MwSt., ohne Armatur und Dekoration.

Preise mit \* enthalten nur den Waschtisch mit Möbel-Unterbau (sowie Auflagebecken und Structura-Elemente, wo vorhanden)

Preise ohne \* enthalten die komplette Kombination wie abgebildet, inklusive Spiegel und Zusatzelementen.





Glas-Waschtische sind in 16 Farben lieferbar. Der hier gezeigte Waschtisch wurde in Basaltgrau gewählt.

Bei der Waschplatz-Gestaltung wurde mit versetzten Unterschränken gearbeitet, die zu einer optischen Leichtigkeit der Badmöbel-Kombination führen.

Der untere Unterschrank wurde ebenfalls mit einer gleichfarbigen Glasplatte belegt, so dass der Glaswaschtisch optisch durchläuft und eine zusätzliche Ablagefläche aus Glas geschaffen wurde.

Beide Unterschränke sind jeweils 100 cm breit und mit je einer Schublade in der Höhe von 24 cm ausgestattet. Generell ist es in allen Badmöbel-Serien möglich, dass Unterschränke in einer Höhe von 24 cm, 36 cm, 48 cm oder 60 cm geplant werden können. Dadurch kann der Stauraum unter den Waschtischen flexibel gestaltet werden.

## Badmöbel-Kombination YOUNG T-04

Abgebildete Badmöbel-Oberfläche

**L001M - Weiß Matt**  
**L018M - Basaltgrau Matt**

Fugenloser Waschtisch

**GLAS (ähnlich RAL 7012) - Basaltgrau**

Beckenform

**Quadrata - Q**

Abmessungen komplett

**Gesamt-Breite: 161 cm,**  
**Tiefe: 51,5 cm**

Preis abgebildete kpl. Kombination

**2.934**

PG	Preis UVP + MwSt.	
1	2.152*	2.881
2	2.179*	2.908
3	2.229*	2.958
4	2.314*	3.043
8	2.293*	3.022
10	2.402*	3.131

PG = Preisgruppe, siehe Seiten 223 bis 231.  
Preise in EUR zuzüglich 19% MwSt., ohne Armatur und Dekoration.

Preise mit \* enthalten nur den Waschtisch mit Möbel-Unterbau (sowie Auflagebecken und Structura-Elemente, wo vorhanden)

Preise ohne \* enthalten die komplette Kombination wie abgebildet, inklusive Spiegel und Zusatzelementen.







Badmöbel-Kombination  
**YOUNG F-509**

Abgebildete Badmöbel-Oberfläche

**L009M - Achatgrau Matt**  
**L001G - Weiß Hochglanz**

Fugenloser Waschtisch

**GRESS - Calacatta (Marmor-Optik)**

Beckenform

**Vega HPV4**

Abmessungen Waschtisch

**Breite: 210 cm, Tiefe: 51,5 cm**

Preis abgebildete kpl. Kombination

**4.054**

PG	Preis UVP + MwSt.	
1	3.331*	3.974
2	3.374*	4.004
3	3.424*	4.089
4	3.703*	4.379
8	3.681*	4.370
10	3.862*	4.570

PG = Preisgruppe, siehe Seiten 223 bis 231.  
Preise in EUR zuzüglich 19% MwSt., ohne Armatur und Dekoration.

Preise mit \* enthalten nur den Waschtisch mit Möbel-Unterbau (sowie Auflagebecken und Structura-Elemente, wo vorhanden)

Preise ohne \* enthalten die komplette Kombination wie abgebildet, inklusive Spiegel und Zusatzelementen.



GRESS ist ein modernes Hightech-Porzellan-Keramik-Material mit extrem hohen physikalisch-mechanischen Eigenschaften, das sich besonders für wandhängende Design-Waschtische mit 3-seitiger Abkantung eignet.

GRESS - Porzellan-Keramik ist kratzfest, UV-beständig, nicht brennbar, hat eine hohe Bruchfestigkeit und nimmt durch seine geschlossene Oberfläche keine Feuchtigkeit auf. Deshalb wird GRESS nicht nur für moderne Waschtische eingesetzt, sondern auch für Küchenarbeitsplatten, Möbelverkleidungen und Wand- und Bodenelementen.

Wandhängende GRESS - Waschtische bieten gegenüber herkömmlichen Möbel-Waschtischen den Vorteil, dass die Waschtische nicht mit einem Waschtisch-Unterschrank unterbaut werden müssen. Bei dieser wandhängenden Waschtisch-Art steht das klare puristische Design im Vordergrund, bei dem der Waschtisch zum optischen Highlight wird.

Ein freihängender Waschtisch ohne Unterbau wird nicht nur aus Designgründen gewählt. Ein großer Vorteil ist, dass der Waschtisch ohne Widerstände unterfahren werden kann. Auch ist es möglich, diesen Waschtisch unterschiedlich hoch an der Badezimmerwand zu platzieren. Das ist ein wichtiges Kriterium bei barrierefreien Bädern, für ältere Menschen und Menschen mit Handicaps.

GRESS - Waschtische sind ausschließlich als wandhängende Design-Waschtische in rechteckigem Design erhältlich. Als Einzel-Waschtisch mit einem Waschbecken oder als Doppel-Waschtisch mit zwei Waschbecken.

Der Einzel-Waschtisch kann mit dem Waschbecken rechts, links oder mittig geplant werden. Wir empfehlen das Waschbecken asymmetrisch zu planen, also links oder rechts. Dadurch werden wichtige Ablageflächen geschaffen und es können am Waschplatz zwei Personen gleichzeitig aktiv sein.

GRESS - Waschtische werden auf Maß in den Breiten von 70 cm bis 240 cm gefertigt. Im Lieferumfang ist eine zu Reinigungszwecken herausnehmbare gleichfarbige Ablauf- und Abdeckplatte, dass dem Waschbecken ein noch attraktiveres Aussehen und Design ermöglicht.

Der abgebildete Design-Vorschlag zeigt einen GRESS - Waschtisch in Marmor-Optik, der für noch mehr Komfort, Ablagefläche und Stauraum mit einem Unterschrank halb unterbaut wurde.

# GRESS









Badmöbel-Kombination  
**MODULA 111**

Preis abgebildete kpl. Kombination

Abgebildete Badmöbel-Oberfläche

**111X - Holz-Optik Pembroke 122**

Fugenloser Waschtisch

**Gress 03 Iron Corten**

Beckenform

**Vega HPV2**

Abmessungen Waschtisch

**Breite: 123,8 cm, Tiefe: 53,7 cm**

**4.167**

PG	Preis UVP + MwSt.	
1	2.950*	4.167
2	3.540*	5.690
3	3.619*	5.803
4	3.729*	6.044
5	3.737*	6.097
6	3.890*	6.436

PG = Preisgruppe, siehe Seiten 223 bis 231.  
Preise in EUR zuzüglich 19% MwSt., ohne Armatur und Dekoration.

Preise mit \* enthalten nur den Waschtisch mit Möbel-Unterbau (sowie Auflagebecken und Structura-Elemente, wo vorhanden)

Preise ohne \* enthalten die komplette Kombination wie abgebildet, inklusive Spiegel und Zusatzelementen.



Im Mittelpunkt der abgebildeten Badmöbel-Kombination steht ein moderner GRESS - Waschtisch auf Maß in einer Breite von rund 125 cm.

An diesem Gestaltungsbeispiel wird der einzigartige Charakter dieser Waschtische deutlich, insbesondere durch die einzigartigen, materialspezifischen Waschtisch-Oberflächen, die der Werkstoff GRESS bietet.

Auch sehr deutlich zu sehen ist die materialgleiche Design-Abdeck- und Ablaufplatte, die selbst das Waschbecken zum einem Gestaltungs-Highlight macht. Die Abdeckplatte kann zu Reinigungszwecken dem Waschbecken leicht entnommen und wieder eingesetzt werden.

Durch den bewussten Abstand zwischen Waschtisch und Badmöbel-Unterschrank beeindruckt diese Kombination durch optische Leichtigkeit.

Die Badmöbel wurden aus der Badmöbel-Serie MODULA in einer attraktiven Holzoptik gewählt. Die Schubladen sind mit Push-Pull-System (Öffnen durch leichtes Antippen) ausgestattet.

Wählbar für GRESS - Waschtische sind auch Badmöbel aus allen anderen Badmöbel-Serien mit Push-Pull-System, mit integrierten Griffleisten oder mit schön designten Griffen.





Badmöbel-Kombination  
**YOUNG Y-401**

Abgebildete Badmöbel-Oberfläche

**L009M - Achatgrau Matt**

Fugenloser Waschtisch

**GRESS - Farbe GR07 Emperador**

Beckenform

**Rechteckig - C**

Abmessungen Waschtisch

**Breite: 210 cm, Tiefe: 51,5 cm**

Preis abgebildete kpl. Kombination

**3.994**

PG	Preis UVP + MwSt.	
1	2.450*	3.641
2	2.729*	3.920
3	2.803*	3.994
4	3.027*	4.218
8	2.901*	4.092
10	3.167*	4.357

PG = Preisgruppe, siehe Seiten 223 bis 231.  
Preise in EUR zuzüglich 19% MwSt., ohne Armatur und Dekoration.

Preise mit \* enthalten nur den Waschtisch mit Möbel-Unterbau (sowie Auflagebecken und Structura-Elemente, wo vorhanden)

Preise ohne \* enthalten die komplette Kombination wie abgebildet, inklusive Spiegel und Zusatzelementen.

GRESS - Porzellan-Keramik ist kratzfest, UV-beständig, nicht brennbar, hat eine hohe Bruchfestigkeit und nimmt durch seine geschlossene Oberfläche keine Feuchtigkeit auf.

Bei Bad-Direkt wird der moderne Hightech-Werkstoff mit seinen extrem positiven physikalisch-mechanischen Eigenschaften für wandhängende Design-Waschtische mit 3-seitiger Abkantung eingesetzt. GRESS - Waschtische sind ausschließlich als wandhängende Design-Waschtische in rechteckigem Design erhältlich. Als Einzel-Waschtisch mit einem Waschbecken oder als Doppel-Waschtisch mit zwei Waschbecken.

Die Waschtische werden in den Breiten von 70 cm bis 240 cm – auch in Zwischenmaßen – angeboten. Alternative klassische Waschtischmaterialien bei wandhängenden Design-Waschtischen mit 3-seitiger Abkantung sind zum Beispiel Corian® (Weiß matt), Tecnoril® (Weiß matt) und Geacryl® (Weiß glänzend).

GRESS - Waschtische bestechen durch ihre materialspezifischen eigenständigen Oberflächen wie der hier gezeigte GRESS-Waschtisch.

Der hier gezeigte Waschplatz besticht durch seine optische Leichtigkeit, die von den scheinbar spielerisch an der Badezimmerwand verteilten Elementen mit Unterschränken, Waschtisch, Glasregalen und Spiegel auf Maß lebt.

Zu den GRESS - Waschtischen können Badmöbel aus allen Badmöbel-Serien mit über 300 Oberflächen und Farben gewählt werden.





Mineralguss-Waschtische gehören zu den Klassikern im Badezimmer und sind wegen ihrer weißglänzenden Oberfläche, optisch kaum von Keramik-Waschtischen zu unterscheiden. Trotz ähnlicher Eigenschaften bestehen diese Waschtische aus Mineralwerkstoff, der produktionstechnisch leichter zu bearbeiten ist.

Vor allem aber können Mineralguss-Waschtische im Gegensatz zu Keramik in Einzelfertigung auf Maß in Breiten zwischen 70 cm und 240 cm produziert werden. Auch in Zwischenmaßen für den Nischeneinbau. Mineralguss-Waschtische werden aber auch in klassischen Standardbreiten bis 120 cm angeboten.

Bei Bad-Direkt sind breitenvariable Mineralguss-Waschtische aus produktionstechnischen Gründen ausschließlich mit einem Waschbecken lieferbar. In der Standard-Tiefe von 52 cm, aber auch in der Tiefe von 40,5 cm, die bei besonders kleinen, schmalen und engen Badezimmern zum Einsatz kommt.

Mineralguss-Waschtische sind ausschließlich in Weiß glänzend erhältlich und insbesondere für klassisch moderne Bäder in der mittleren Preisklasse konzipiert. Im oberen Preissegment empfehlen sich als Alternative Corian® und Tecnoril® mit einer weißen matten Oberfläche. Die preisgünstigste Alternative zu Mineralguss ist das Sanitäracryl OCRITECH® in Weiß matt oder Weiß glänzend.

Auf der rechten Seite sind unterschiedliche Design-Beispiele mit Mineralguss-Waschtischen auf Maß in unterschiedlichen Breiten abgebildet. Dabei kommt die Mineralguss-spezifische Waschbeckenform VARIO zum Einsatz. Das Waschbecken wurde hier mittig platziert, kann aber auch links oder rechts, also asymmetrisch angeordnet werden.



# MINERALGUSS



Badmöbel-Kombination

## OLA FL-01

Abgebildete Badmöbel-Oberfläche

**L047G - Azurblau Hochglanz**

Fugenloser Waschtisch

**Mineralguss Weiß Glänzend**

Beckenform

**R11**

Abmessungen Waschtisch

**Breite: 171 cm, Tiefe: 51,5 cm**

Preis abgebildete kpl. Kombination

**3.336**

PG	Preis UVP + MwSt.	
1	2.137*	2.680
2	2.339*	2.978
3	2.433*	3.092
4	2.651*	3.336
8	2.559*	3.242
10	2.833*	3.551

PG = Preisgruppe, siehe Seiten 223 bis 231.  
Preise in EUR zuzüglich 19% MwSt., ohne Armatur und Dekoration.

Preise mit \* enthalten nur den Waschtisch mit Möbel-Unterbau (sowie Auflagebecken und Structura-Elemente, wo vorhanden)

Preise ohne \* enthalten die komplette Kombination wie abgebildet, inklusive Spiegel und Zusatzelementen.

Bei der abgebildeten Badmöbel-Kombination rund um einen Mineralguss-Waschtisch auf Maß fallen die blauen Badmöbel besonders in Auge. Nur ein Beispiel, dass Badmöbel nicht nur in traditionellen Farben und Dekoren gewählt werden können, sondern auch besondere Farben wie Schwarz, Grau, Blau, Rot oder Grün.

Der Mineralguss-Waschtisch ist mit einem Waschtisch-Unterschrank und zwei weiteren Unterschränken rechts und links unterbaut, die mit insgesamt sechs Schubladen viel Komfort und Stauraum bieten. Die Badmöbel stammen aus der Badmöbel-Serie OLA, bei der ohne Aufpreis verschiedene Griff-Designs angeboten werden.

Beachtenswert sind die großzügig geplanten seitlichen Ablageflächen, die durch das mittig geplante Einzel-Waschbecken entstehen konnten. Das Becken kann aber auch asymmetrisch vorgesehen werden, also auf der linken oder rechten Seite des Waschtisches, wodurch der Waschtisch von zwei Personen gleichzeitig genutzt werden kann.

Mineralguss-Waschtische auf Maß sind ausschließlich in rechteckigem Design verfügbar. Für die Gestaltung können rechteckige Badmöbel wie Waschtisch-Unterschränke, Unterschränke, Oberschränke, Halb-Hochschränke und Hochschränke aus allen Badmöbel-Serien eingesetzt werden.







Badmöbel-Kombination  
**YOUNG T-08**

Abgebildete Badmöbel-Oberfläche

**103X - CUSTOZA 29 (Laminat Materic)**

Fugenloser Waschtisch

**Mineralguss Weiß Glänzend**

Beckenform

**R11**

Abmessungen Waschtisch

**Breite: 120,5 cm, Tiefe: 51,5 cm**

Preis abgebildete kpl. Kombination

**2.109**

PG	Preis UVP + MwSt.	
1	1.658*	2.109
2	1.809*	2.260
3	1.871*	2.322
4	2.020*	2.471
8	1.958*	2.409
10	2.146*	2.597

PG = Preisgruppe, siehe Seiten 223 bis 231.  
Preise in EUR zuzüglich 19% MwSt., ohne Armatur und Dekoration.

Preise mit \* enthalten nur den Waschtisch mit Möbel-Unterbau (sowie Auflagebecken und Structura-Elemente, wo vorhanden)

Preise ohne \* enthalten die komplette Kombination wie abgebildet, inklusive Spiegel und Zusatzelementen.

### Moderne Waschplätze

Der abgebildete Mineralguss-Waschtisch passt mit einer Breite von 120 cm auch in kleinere Badezimmer.

Auffällig ist die moderne Anordnung des Waschbeckens, das nicht in der Mitte des Waschtisches platziert wurde, sondern asymmetrisch auf der linken Seite.

Das hat den Vorteil, dass sich selbst bei einem kleinen Waschtisch, zwei Personen gleichzeitig zurechtmachen können. Ein weiterer Vorteil ist, dass durch die asymmetrische Platzierung eine große Ablagefläche erhalten wird. Bei einer mittigen Platzierung des Waschbeckens würde die komfortabel nutzbare Ablagefläche geringer.

Ebenfalls typisch für einen modernen Waschplatz ist, dass der Waschtisch-Unterschrank und der rechts davon befindliche Unterschrank mit Schubladen ausgestattet sind. Unterschränke mit Schubladen sind am Waschplatz vorteilhafter als Unterschränke mit Türen, weil der Nutzer einfach schneller und bequemer auf Badutensilien, Kosmetika oder Rasierer zugreifen kann.

Die Badmöbel sind aus der Serie YOUNG, grifflos, mit in die Fronten eingelassenen Griffleisten. Die gewählte Badmöbel-Oberfläche ist eine Holz-Optik. Eine von über 300 möglichen Oberflächen und Farben.

Der große Badezimmerspiegel über die gesamte Breite des Waschtisches wurde auf Maß gefertigt. Eine LED-Leuchte sorgt für eine perfekte Gesichtsausleuchtung.

Mineralguss





Badmöbel-Kombination  
**VR 10-C**

Abgebildete Badmöbel-Oberfläche

**L046M - Pastellblau Matt**

Fugenloser Waschtisch

**Mineralguss Weiß Glänzend**

Beckenform

**R10**

Abmessungen Waschtisch

**Breite: 141 cm, Tiefe: 40 cm**

Preis abgebildete kpl. Kombination

**2.732**

PG	Preis UVP + MwSt.	
1	1.624*	2.311
2	1.849*	2.636
3	1.926*	2.732
4	1.978*	2.870
8	2.022*	2.854
10	-	-

PG = Preisgruppe, siehe Seiten 223 bis 231.  
Preise in EUR zuzüglich 19% MwSt., ohne Armatur und Dekoration.

Preise mit \* enthalten nur den Waschtisch mit Möbel-Unterbau (sowie Auflagebecken und Structura-Elemente, wo vorhanden)

Preise ohne \* enthalten die komplette Kombination wie abgebildet, inklusive Spiegel und Zusatzelementen.



**Mineralguss-Waschtische auf Maß – nur 40 cm tief**

In kleinen, engen und schmalen Badezimmern kommt es auf jeden Zentimeter an. Deshalb bietet Bad-Direkt mit der Serie i40 Badmöbel und Waschtische an, die nur 40 cm tief sind.

Im Badmöbel-Programm i40 finden Sie neben Waschtischen in Standard-Breiten, auch Mineralguss-Waschtische, die bei einer Tiefe von nur 40 cm in individuellen Breiten auf Maß produziert werden können.

Lieferbare Breiten liegen zwischen 70 cm und 210 cm, auch in allen Zwischenmaßen, zum Beispiel für einen eventuellen Nischeneinbau.

Die Waschbeckenform VARIO ist bei Sonderanfertigungen vorgegeben. Je nach Breite des Waschtisches, kann das Waschbecken mittig, rechts oder links platziert werden. Doppel-Waschtische sind leider nicht möglich.

Der abgebildete Waschplatz ist eine solche Sonderanfertigung mit einem mittig platzierten Waschbecken. Sehr selten werden – wie in diesem Fall – bodenstehende Badmöbel gewünscht. Über 95% aller Badmöbel und Waschtische werden wandhängend geplant. Das Badezimmer wirkt dadurch offener und lässt sich mit wandhängenden Produkten schneller und einfacher reinigen.

Auffällig an dieser Badmöbel-Kombination ist, dass die Unterschränke überwiegend mit Türen ausgestattet sind. Die Ausstattung mit Türen ist preisgünstiger als mit Schublade, aber weniger komfortabel.

Die Badmöbel stammen aus der Serie i40, die ebenfalls wie alle Badmöbel-Serien in über 300 Oberflächen und Farben planbar ist. Die hier gewählte Farbe ist Pastellblau in Ausführung matt.





Badmöbel-Kombination  
**VR 07**

Abgebildete Badmöbel-Oberfläche

**L001M - Weiß Matt**

Fugenloser Waschtisch

**Mineralguss Weiß Glänzend**

Beckenform

**R10**

Abmessungen Waschtisch

**Breite: 106 cm, Tiefe: 40,5 cm**

Preis abgebildete kpl. Kombination

**1.830**

PG	Preis UVP + MwSt.	
1	1.128*	1.560
2	1.328*	1.830
3	1.373*	1.890
4	1.405*	1.984
8	1.427*	1.965
10	–	–

PG = Preisgruppe, siehe Seiten 223 bis 231.  
Preise in EUR zuzüglich 19% MwSt., ohne Armatur und Dekoration.

Preise mit \* enthalten nur den Waschtisch mit Möbel-Unterbau (sowie Auflagebecken und Structura-Elemente, wo vorhanden)

Preise ohne \* enthalten die komplette Kombination wie abgebildet, inklusive Spiegel und Zusatzelementen.

Der hier gezeigte Waschplatz glänzt durch seine Kompaktheit und bietet trotzdem sehr viel Komfort.

Das nach links gerückte Waschbecken ermöglicht auf der rechten Seite praktische Ablagefläche. Über zwei Unterschränke und einen Oberschrank wird viel Stauraum angeboten.

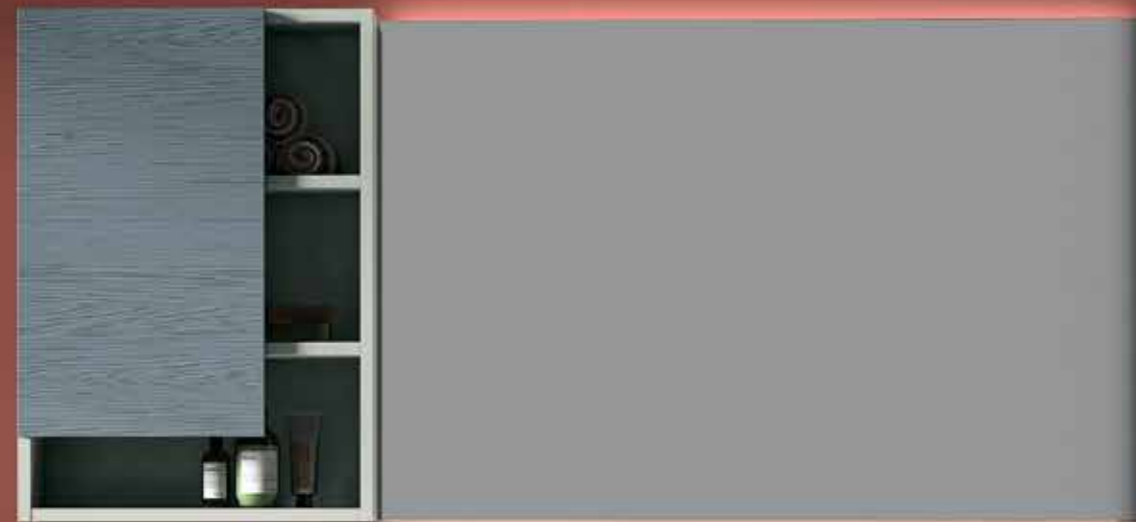
Die Kombination aus einem Wandspiegel mit gleich hohem Oberschrank ist eine alternative Gestaltung, wenn kein Spiegelschrank zum Einsatz kommen soll.

Wie alle Bad-Direkt-Waschtische könnte der abgebildete Waschtisch werkseitig auch ohne Armaturenlochbohrung geliefert werden. Das ist immer dann der Fall, wenn Wandarmaturen geplant sind.

Auch der abgebildete Mineralguss-Waschtisch ist nur 40 cm tief, genauso wie die Badmöbel aus der Serie i40.

Für diese Badmöbel-Kombination wurde eine klassische Oberfläche in Weiß gewählt. Eine von über 300 Möglichkeiten, seinen Waschplatz auch farblich individuell zu gestalten.





Badmöbel-Kombination  
**OLA NW2\_13**

Abgebildete Badmöbel-Oberfläche

**S017M Smartwood Blaugrau**  
**L006M Lichtgrau Matt**

Fugenloser Waschtisch auf Maß

**LV01 Top LAVA Weiß Matt**

Abmessungen komplett

**Breite: 171 cm, Tiefe: 51,5 cm**

Preis abgebildete kpl. Kombination

**4.601**

PG	Preis UVP + MwSt.	
1	3.121*	3.742
2	3.485*	4.284
3	3.606*	4.436
4	3.747*	4.782
8	3.745*	4.637
10	3.938*	5.230

PG = Preisgruppe, siehe Seiten 223 bis 231.  
Preise in EUR zuzüglich 19% MwSt., ohne Armatur und Dekoration.

Preise mit \* enthalten nur den Waschtisch mit Möbel-Unterbau (sowie Auflagebecken und Structura-Elemente, wo vorhanden)

Preise ohne \* enthalten die komplette Kombination wie abgebildet, inklusive Spiegel und Zusatzelementen.



Lassen Sie sich begeistern. Waren Mineralguss-Waschtische bisher nur in Weiß glänzend erhältlich, begeistern die neuen matten Mineralguss-Oberflächen LAVA und CONCRETE. Voll im Trend der Zeit fasziniert die Ausführung LAVA durch eine moderne Steinstruktur-Oberfläche. Genauso trendy zeigt sich Mineralguss in CONCRETE, einer attraktiven Zement-Oberfläche.

**Viele weitere Badmöbel-Kombinationen in Verbindung mit Waschtischmaterialien/ Oberflächen möglich, siehe Preisliste.**

# LAVA & CONCRETE







Modernes Waschplatz-Design mit einem herrlich klar geordneten und funktionalen Mineralguss-Waschtisch in der neuen Steinstruktur-Oberfläche LAVA. Passend dazu Badmöbel in der neuen Oberfläche SMART WOOD, die einer Echtholzmaserung in nichts nachsteht. Daraus ergibt sich ein supereleganter fugenloser Waschplatz mit viel Ablagefläche und Komfort.



Lava & Concrete





Badmöbel-Kombination  
**YOUNG NW2\_10**

Abgebildete Badmöbel-Oberfläche

**118X Ares Lunar**  
**116X Ares Gadira**

Fugenloser Waschtisch auf Maß

**LC01 Concrete Weiß**

Abmessungen komplett

**Breite: 170 cm, Tiefe: 51,5 cm**

Preis abgebildete kpl. Kombination

**3.361**

PG	Preis UVP + MwSt.
1	1.886* 3.361
2	2.095* 3.725
3	2.164* 3.838
4	2.355* 4.223
8	2.261* 3.950
10	2.493* 4.445

PG = Preisgruppe, siehe Seiten 223 bis 231.  
 Preise in EUR zuzüglich 19% MwSt., ohne Armatur und Dekoration.

Preise mit \* enthalten nur den Waschtisch mit Möbel-Unterbau (sowie Auflagebecken und Structura-Elemente, wo vorhanden)

Preise ohne \* enthalten die komplette Kombination wie abgebildet, inklusive Spiegel und Zusatzelementen.

Ein Markenzeichen des Badmöbel- und Waschtischprogramms individual sind die nahezu unendlichen Gestaltungsmöglichkeiten, unseren Kunden einen perfekten persönlichen und individuellen Waschplatz zu ermöglichen. Fugenlose Waschtische – auch auf Maß und für eine Nischenplatzierung – machen jedes Badezimmer perfekt und bieten je nach Größe maximale Ablageflächen und viel Komfort. Passende Badmöbel in unterschiedlichen Design- und Stilrichtungen sorgen für das gewünschte Ambiente, ausreichenden Stauraum und optimale Nutzungsfreundlichkeit.

**Viele weitere Badmöbel-Kombinationen in Verbindung mit Waschtischmaterialien/ Oberflächen möglich, siehe Preisliste.**



Lava & Concrete











Absolut im Stil moderner Bäder. Attraktive Badmöbel-Oberflächen in Kombination mit einem Mineralgusswaschtisch mit der echt wirkenden Zement-Oberflächenstruktur CONCRETE. Eine nahezu unendliche Auswahl an Oberflächen und Farben ermöglicht individuelle Waschplatz-Lösungen für jedes Badezimmer-Design: wohnlich, modern oder puristisch. Intelligente Raumnutzung durch verschiedene Schrank- und Regalsysteme macht auch kleine Bäder zu komfortablen Highlights.



Lava & Concrete





Badmöbel-Kombination  
**YOUNG F-508**

Abgebildete Badmöbel-Oberfläche

**L008M - Kieselgrau Matt**

Waschtisch-Platte

**PURO HD13 Ossido Grigio 545**

Auflagewaschtisch

**SKIN rechteckig Mineralguss  
Weiß Glänzend**

Abmessungen Waschtischplatte

**Breite: 170 cm, Tiefe: 56 cm  
Breite: 160 cm, Tiefe: 51,5 cm**

Preis abgebildete kpl. Kombination

**3.590**

PG	Preis UVP + MwSt.	
1	2.082*	3.211
2	2.380*	3.509
3	2.461*	3.590
4	2.707*	3.836
8	2.567*	3.696
10	2.862*	3.991

PG = Preisgruppe, siehe Seiten 223 bis 231.  
Preise in EUR zuzüglich 19% MwSt., ohne Armatur und Dekoration.

Preise mit \* enthalten nur den Waschtisch mit Möbel-Unterbau (sowie Auflagebecken und Structura-Elemente, wo vorhanden)

Preise ohne \* enthalten die komplette Kombination wie abgebildet, inklusive Spiegel und Zusatzelementen.

**Design-Waschtischplatten PURO für Auflagewaschtische**

Design-Waschtischplatten PURO für Auflagewaschtische bestechen durch eine elegante Formensprache, die wesentlich durch die 30°-Gehrung der Kanten bestimmt wird.

Ein weiterer Design-Aspekt ist, dass die Oberfläche der Waschtischplatte PURO in 6 attraktiven Farben mit dazu passenden Kantenfarben angeboten wird. Die so erzielte bi-colore Gestaltung, macht PURO einmalig.

Diese Konsolen sind bewusst nicht für den direkten Unterbau mit Waschtisch-Unterschrank vorgesehen, sondern sollen als Design-Highlight in Kombination mit einem Auflagebecken wirken.

PURO-Waschtischplatten gibt es in den Breiten 110 cm, 130 cm, 150 cm und 170 cm. Im Handel gibt es dazu passende Design-Siphons.

Es können sowohl Konsolen für einen Auflagewaschtisch als auch für zwei Auflagebecken als Doppelwaschplatz geplant werden.

Design-Waschtischplatten PURO können mit allen angebotenen Badmöbel-Serien, mit Spiegelschränken und Wandspiegeln kombiniert werden.

Im gezeigten Design-Vorschlag kommen Badmöbel aus der grifflosen Serie YOUNG zum Einsatz. Seitlich links versetzt unter der Waschtischplatte befinden sich als Stauraum zwei Unterschränke mit jeweils einer Schublade.

Mehrere offene Wandelemente, die zu Deko- und Ablagezwecken dienen, runden das Gesamtdesign ab.

**PURO**









Laminat-Oberfläche ROCKS CLIMB 596  
Kanten 30°, Solid Surface, S103 CONCRETE GREY



Laminat-Oberfläche OSSIDO GRIGIO  
Kanten 30°, Solid Surface, S103 CONCRETE GREY



Laminat-Oberfläche LEGNI ROOT 669  
Kanten 30°, Solid Surface, S104 TOFFEE BROWN



Laminat-Oberfläche ESTEREL  
Kanten 30°, Solid Surface, S104 TOFFEE BROWN



Laminat-Oberfläche ANTIBES  
Kanten 30°, Solid Surface, S005 GREY



Laminat-Oberfläche ROCKS CLIMB 559  
Kanten 30°, Solid Surface, S005 GREY

Die Design-Waschtischplatten PURO eignen sich auch hervorragend für die Gestaltung als Doppelwaschplätze mit Auflagebecken (siehe Abbildungen auf der gegenüberliegenden Seite).

Die mit Abstand darunter platzierten Unterschränke schaffen Stauraum und Ablagefläche.

Die Badmöbel-Kombination wirkt optisch leicht. Perfekt dazu passend sind Wandarmaturen.



Badmöbel-Kombination  
**OLA P-505**

Abgebildete Badmöbel-Oberfläche

**108X - Pembroke Weiß (Laminat Materic)**

Waschtischplatte

**PURO HD15 Antibes Plamky 5556**

Auflagewaschtische

**B387 - Tecnoril Matt**

Abmessungen Waschtischplatte

**Breite: 170 cm, Tiefe: 56 cm**

Preis abgebildete kpl. Kombination

**3.471**

PG	Preis UVP + MwSt.
1	2.507* 3.417
2	2.707* 3.618
3	2.772* 3.682
4	2.952* 3.862
8	2.862* 3.772
10	3.081* 3.992



PG = Preisgruppe, siehe Seiten 223 bis 231.

Preise in EUR zuzüglich 19% MwSt., ohne Armatur und Dekoration.

Preise mit \* enthalten nur den Waschtisch mit Möbel-Unterbau (sowie Auflagebecken und Structura-Elemente, wo vorhanden)

Preise ohne \* enthalten die komplette Kombination wie abgebildet, inklusive Spiegel und Zusatzelementen.





Badmöbel-Kombination  
**MODULA 107**

Abgebildete Badmöbel-Oberfläche

**112X Pembroke 121**  
**L001M Weiß Matt**

Fugenloser Waschtisch

**TECNORIL® - Weiß Matt**

Beckenform

**Rektangolare - R2**

Abmessungen Waschtisch

**Breite: 123,8 cm, Tiefe: 53,7 cm**  
**Breite: 150 cm, Tiefe: 51,5 cm**

Preis abgebildete kpl. Kombination

**4.613**

PG	Preis UVP + MwSt.	
1	2.622*	3.844
2	3.226*	5.217
3	3.389*	5.398
4	3.679*	5.747
8	3.529*	5.634
10	3.888*	6.081

PG = Preisgruppe, siehe Seiten 223 bis 231.  
Preise in EUR zuzüglich 19% MwSt., ohne Armatur und Dekoration.

Preise mit \* enthalten nur den Waschtisch mit Möbel-Unterbau (sowie Auflagebecken und Structura-Elemente, wo vorhanden)

Preise ohne \* enthalten die komplette Kombination wie abgebildet, inklusive Spiegel und Zusatzelementen.

**Badmöbel-Programm MODULA**

Das Badmöbel-Programm MODULA besticht durch seine grifflose Eleganz mit Push-Pull-System oder integrierten Griffleisten. Ein weiteres Highlight in der Badmöbel-Serie MODULA ist das rahmengeführte Badmöbel-Design mit Abdeckplatten und Seitenteilen mit 45°-Gehrung, das ganz besonders schöne und stilvolle Waschplätze in einem geradlinigen Charakter zulässt. Aufgrund der großen Auswahl an Badmöbel-Oberflächen und -Farben lässt sich jedes Badezimmer mit MODULA perfekt und individuell einrichten: klassisch, modern, puristisch oder wohnlich.

**Merkmale**

- Grifflose Eleganz mit Push-Pull-System oder integrierten Griffleisten
- Rahmengeführtes geradliniges Badmöbel-Design mit 45°-Gehrung
- Geeignet für fugenlose Waschtische auf Maß
- Geeignet für fugenlose wandhängende Design-Waschtische
- Geeignet für Waschplatz-Lösungen mit Aufgagewaschtischen
- Über 300 Badmöbel-Oberflächen und -Farben inklusive aller RAL-Farben
- Waschtisch-Unterschränke, Unterschränke, Oberschränke, Halb-Hochschränke und Hochschränke in unterschiedlichen Abmessungen und Ausstattungen
- GRASS®-Marken-Auszüge mit Metallführungen, Volleinzug, Selbsteinzug und Softclosing
- Fugenlose Waschtische aus klassischen und modernen Werkstoffen – auch auf Maß
- Spiegelschränke, Wandspiegel – auch auf Maß und Leuchten
- Offene Wandelemente, Regale und Wandborde
- Einfache Montage der Badmöbel wegen werkseitiger Vormontage

Der abgebildete Waschplatz besteht aus einem fugenlosen Tecnoril®-Waschtisch auf Maß (Weiß matt) mit Waschtisch-Unterschrank und einem Push-Pull-Auszug (Öffnen durch leichtes Antippen). Als Badmöbel-Oberfläche für den Waschtisch-Unterbau wurde die attraktive Holzoptik Pembroke 121 gewählt. Hochschrank, Regal-Elemente und Wandbord in Weiß matt bieten weiteren Stauraum und Ablageflächen. Der Wandspiegel besticht durch seine umlaufende LED-Beleuchtung.

**Viele weitere Badmöbel-Kombinationen in Verbindung mit Waschtischmaterialien/ Oberflächen möglich, siehe Preisliste.**

**MODULA**









Ein eleganter Waschplatz mit viel Stauraum und Ablageflächen, der durch seine klare Linienführung besticht. An diesem Gestaltungsbeispiel werden die Vorteile des rahmengeführten MODULA-Designs deutlich. Der fugenlose Tecnoril®-Waschtisch bildet mit den gleichfarbigen Seitenteilen und der unteren Abdeckplatte den perfekten Rahmen für die Schubladen in Sablè Ascari. So entsteht ein geschmackvoller, optisch harmonischer Waschplatz mit viel Komfort und großer Nutzerfreundlichkeit.

PG = Preisgruppe, siehe Seiten 223 bis 231.  
Preise in EUR zuzüglich 19% MwSt., ohne Armatur und Dekoration.

Preise mit \* enthalten nur den Waschtisch mit Möbel-Unterbau (sowie Auflagebecken und Structura-Elemente, wo vorhanden)

Preise ohne \* enthalten die komplette Kombination wie abgebildet, inklusive Spiegel und Zusatzelementen.

Badmöbel-Kombination  
**MODULA H-121**

Abgebildete Badmöbel-Oberfläche

**113X Sablè Ascari**  
**L001M Weiß Matt**

Fugenloser Waschtisch

**Tecnoril® - Weiß Matt**

Beckenform

**Rettangolare - R2**

Abmessungen Waschtisch

**Breite: 243,6 cm, Tiefe: 53,7 cm**

Preis abgebildete kpl. Kombination

**6.027**

PG	Preis UVP + MwSt.	
1	3.985*	5.279
2	4.880*	6.265
3	5.062*	6.448
4	5.374*	6.759
8	5.299*	6.685
10	5.698*	7.084

MODULA ist das perfekte Badmöbel-Programm für elegante Bäder, die sich auch im Design deutlich von klassischen Badezimmern unterscheiden sollen. Die optische Anmutung ist wesentlich durch die rahmengeführte Formensprache geprägt, die bewusst mit unterschiedlichen Oberflächen und Farben bei Waschtisch und Möbeln spielt.





Badmöbel-Kombination  
**MODULA H-123**

Abgebildete Badmöbel-Oberfläche

**115X Ares Valletta + 086M Eiche**  
**Naturholz mit Astmaserungen**

Auflagewaschtisch

**B387 Tecnoril Matt**

Abmessungen komplett

**Breite: 183,6 cm, Tiefe: 53,7 cm**

Preis abgebildete kpl. Kombination

**3.857**

PG	Preis UVP + MwSt.	
1	1.837*	3.048
2	2.896*	4.557
3	3.038*	4.715
4	3.328*	5.131
8	3.251*	4.994
10	3.624*	5.645

PG = Preisgruppe, siehe Seiten 223 bis 231.  
 Preise in EUR zuzüglich 19% MwSt., ohne Armatur und Dekoration.

Preise mit \* enthalten nur den Waschtisch mit Möbel-Unterbau (sowie Auflagebecken und Structura-Elemente, wo vorhanden)

Preise ohne \* enthalten die komplette Kombination wie abgebildet, inklusive Spiegel und Zusatzelementen.



Das Badmöbel-Programm MODULA vereint Geradlinigkeit und schlichte Eleganz. Moderne Oberflächen und Farben wie die abgebildete Beton-Optik Ares Valletta entsprechen dem Stil unserer Zeit. Puristisch und trotzdem absolut durchdacht. Ein schöner Waschplatz mit Aufagewaschtisch und viel Stauraum durch drei Unterschränke mit Schubladen in grifflosem Design mit integrierten Griffleisten. Dazu ein großes Naturholz-Regal, das die gestalterische Schönheit zwischen modernen und urbanen Werkstoffen und Oberflächen bestätigt. Großzügige Wandspiegel auf Maß verschmelzen Waschtisch und Holzregal zu einer optischen Einheit.





Badmöbel-Kombination  
**MODULA 108**

Abgebildete Badmöbel-Oberfläche

**L007M Seidengrau Matt**

Waschtisch-Platte

**Seidengrau Matt**

Auflagewaschtisch

**COSMOS RE Cristalplant Glänzend**

Abmessungen Waschtischplatte

**Breite: 143,8 cm, Tiefe: 53,7 cm**

Preis abgebildete kpl. Kombination

**4.126**

PG	Preis UVP + MwSt.	
1	2.000*	3.113
2	3.016*	4.128
3	3.181*	4.294
4	3.405*	4.517
8	3.412*	4.525
10	3.709*	4.822

PG = Preisgruppe, siehe Seiten 223 bis 231.  
Preise in EUR zuzüglich 19% MwSt., ohne Armatur und Dekoration.

Preise mit \* enthalten nur den Waschtisch mit Möbel-Unterbau (sowie Auflagebecken und Structura-Elemente, wo vorhanden)

Preise ohne \* enthalten die komplette Kombination wie abgebildet, inklusive Spiegel und Zusatzelementen.

Das Badmöbel-Programm MODULA ermöglicht auch sehr kompakte Waschtisch-Lösungen für kleinere und mittelgroße Badezimmer in Breiten ab 100 cm. Der hier gezeigte Designvorschlag bietet nicht nur einen komfortablen Waschtisch mit Auflegewaschtisch, sondern auch viel Stauraum durch einen Unterbau mit 3 Schubladen und einem offenen Regal. Das offene Regal und weitere verschieden große Wandregale verleihen dieser Badmöbel-Kombination die gewünschte spielerische Leichtigkeit. Dazu trägt auch der runde Wandspiegel bei. Als Badmöbel-Oberfläche wurde Seidengrau Matt gewählt, eine von über 300 Möglichkeiten der individuellen Farbgestaltung.













Badmöbel-Kombination  
**MODULA 112**

Abgebildete Badmöbel-Oberfläche

**108X Pembroke Weiß**  
**109X Sherwood 071**

Fugenloser Doppel-Waschtisch

**TECNORIL® - Weiß Matt**

Beckenform

**Phone - H**

Abmessungen Waschtisch

**Breite: 188,8 cm, Tiefe: 53,7 cm**

Preis abgebildete kpl. Kombination

**5.084**

PG	Preis UVP + MwSt.	
1	3.905*	5.084
2	4.855*	6.402
3	5.023*	6.577
4	5.254*	6.876
8	5.266*	6.861
10	5.577*	7.206

PG = Preisgruppe, siehe Seiten 223 bis 231.  
Preise in EUR zuzüglich 19% MwSt., ohne Armatur und Dekoration.

Preise mit \* enthalten nur den Waschtisch mit Möbel-Unterbau (sowie Auflagebecken und Structura-Elemente, wo vorhanden)

Preise ohne \* enthalten die komplette Kombination wie abgebildet, inklusive Spiegel und Zusatzelementen.

Eine Spezialität von Bad-Direkt und Puntotre: Fugenlose Doppel-Waschtische auf Maß bis zu 300 cm Breite, auch für den Nischeneinbau. Hier zu sehen mit einem Doppelwaschtisch aus hochwertigem Tecnoril®, einer Alternative zu Corian®. Für einen fugenlosen Doppel-Waschtisch stehen auch andere im Badezimmer bewährte Werkstoffe wie Glas, HPL, Geacryl® und Ocritech® zur Auswahl. Je nach Material und Waschtisch-Breite kann aus verschiedenen Beckenformen und -größen gewählt werden. In diesem Design-Vorschlag wurde die Beckenform Phone H eingeplant. Der Unterbau besteht auf jeder Seite aus zwei übereinanderliegenden Schubladen und einem optischen Trennungselement in Form eines offenen Regals.

**MODULA - bestechend schön**

- Grifflose Eleganz mit Push-Pull-System oder integrierten Griffleisten
- Rahmengeführtes geradliniges Badmöbel-Design mit 45°-Gehrung
- Über 300 Badmöbel-Oberflächen und -Farben inklusive aller RAL-Farben
- Waschtisch-Unterschranke, Unterschranke, Oberschranke, Halb-Hochschranke und Hochschranke in unterschiedlichen Abmessungen und Ausstattungen
- GRASS®-Marken-Auszüge mit Metallführungen, Volleinzug, Selbsteinzug und Softclosing
- Fugenlose Waschtische aus klassischen und modernen Werkstoffen – auch auf Maß
- Spiegelschränke, Wandspiegel – auch auf Maß und Leuchten
- Offene Wandelemente, Regale und Wandborde

**Viele weitere Badmöbel-Kombinationen in Verbindung mit Waschtischmaterialien/ Oberflächen möglich, siehe Preisliste.**









Badmöbel-Kombination  
**MODULA 116**

Abgebildete Badmöbel-Oberfläche

**112X Pembroke 121**  
**L001M Weiß Matt**

Waschtisch

**FONTE aus Tecnoril® - Weiß Matt**

Abmessungen Waschtisch  
mit Unterschränken

**Breite: 156,3 cm, Tiefe: 45 cm**

Preis abgebildete kpl. Kombination

**5.224**

PG	Preis UVP + MwSt.	
1	3.299*	4.368
2	3.911*	6.007
3	4.021*	6.186
4	4.197*	6.652
8	4.191*	6.561
10	4.422*	7.282

PG = Preisgruppe, siehe Seiten 223 bis 231.  
Preise in EUR zuzüglich 19% MwSt., ohne Armatur und Dekoration.

Preise mit \* enthalten nur den Waschtisch mit Möbel-Unterbau (sowie Auflagebecken und Structura-Elemente, wo vorhanden)

Preise ohne \* enthalten die komplette Kombination wie abgebildet, inklusive Spiegel und Zusatzelementen.

Die hier gezeigte Waschplatz-Lösung lebt von dem design-orientierten und exklusiven Säulenwaschtisch FONTE aus dem hochwertigen Material Tecnoril® in Weiß matt.

Auffällig ist, dass das eigentliche Waschbecken von einer exakt angepassten Design-Platte verdeckt wird. Diese herausnehmbare Abdeckplatte ist ein bewusstes Design-Element, das das Waschbecken optisch interessant und attraktiver macht. Zum Reinigen des darunterliegenden Waschbeckens kann die Abdeck- und Ablaufplatte ganz einfach herausgenommen werden. Dieses schöne optische Feature kommt auch bei anderen dafür geeigneten Design-Waschtischen aus dem Bad-Direkt-Sortiment zum Einsatz.

In diesem Beispiel passt eine elegante Wandarmatur hervorragend zum Gesamtdesign des Waschtisches. Generell bietet Bad-Direkt an – sofern technisch machbar und sinnvoll –, fugenlose Waschtische ohne Armaturenlochbohrungen für den Einsatz mit Wandarmaturen zu liefern.

**Unglaublich flexibel**

Die meisten Menschen wünschen sich bei der Badgestaltung ein Höchstmaß an persönlicher Individualität und Gestaltungsfreiheit. Und das zu angemessenen, bezahlbaren Preisen.

Das Badmöbel- und Waschtisch-Programm „Individual“ lässt nahezu keinen Wunsch offen, Ihren individuellen Waschplatz zu attraktiven Konditionen zu gestalten und in höchster Qualität umzusetzen.

In unseren hochwertigen Badmöbel-Programmen MODULA, LE CORNICI, YOUNG, OLA und i40 finden Sie die Flexibilität, die Sie sich wünschen.

Unterschiedliche Design- und Stilrichtungen. Passende Waschtische in Standardbreiten oder in individuellen Breitenmaßen. Rechteckig, gerundet und konkav-gerundet. Mit und ohne Griffe. Eine große Auswahl an Waschtischmaterialien. Über 300 Badmöbel-Oberflächen und Farben. – Und das zu Preisen, die keinen seriösen Vergleich scheuen müssen.

Lassen Sie sich beraten, bevor Sie sich möglicherweise für einen Kompromiss entscheiden.









Badmöbel-Kombination  
**LE CORNICI 04**

Abgebildete Badmöbel-Oberfläche

**114X Sable Nuvolari Laminat  
L007M Seidengrau matt**

Fugenloser Waschtisch auf Maß mit  
3-seitiger Abkantung:

**HPL H065 Botticino**

Beckenform

**Vega HPV3**

Abmessungen komplett

**Breite: 237 cm, Tiefe: 51,5 cm**

Preis abgebildete kpl. Kombination

**5.983**

PG	Preis UVP + MwSt.	
1	3.974*	5.436
2	4.523*	6.308
3	4.688*	6.536
4	5.036*	7.346
8	4.888*	6.906
10	5.315*	8.130

PG = Preisgruppe, siehe Seiten 223 bis 231.  
Preise in EUR zuzüglich 19% MwSt., ohne Armatur und  
Dekoration.

Preise mit \* enthalten nur den Waschtisch mit Möbel-  
Unterbau (sowie Auflagebecken und Structura-Elemente,  
wo vorhanden)

Preise ohne \* enthalten die komplette Kombination wie  
abgebildet, inklusive Spiegel und Zusatzelementen.



**Badmöbel-Programm LE CORNICI**

Das Badmöbel-Programm LE CORNICI beeindruckt durch seine grifflose Eleganz mit Push-Pull-System oder integrierten Griffleisten. Push-Pull-System heißt: Durch leichtes Antippen öffnen sich die jeweiligen Schubladen und Türen. Ein weiteres Highlight bei LE CORNICI ist das filigrane rahmengenführte Badmöbel-Design mit Abdeckplatten und Seitenteilen, das ganz besonders schöne Badmöbel-Kombinationen in einem gradlinigen Charakter zulässt. Wie alle Badmöbel-Programme ist auch LE CORNICI in über 300 Oberflächen inklusive aller RAL-Farben erhältlich. Aufgrund der großen Auswahl an Badmöbel-Oberflächen und -Farben lässt sich jedes Badezimmer mit LE CORNICI perfekt und individuell einrichten: klassisch, modern, puristisch oder wohnlich.

**Merkmale**

- Grifflose Eleganz mit Push-Pull-System oder integrierten Griffleisten
- Rahmengenführtes geradliniges Badmöbel-Design
- Geeignet für fugenlose Waschtische auf Maß
- Geeignet für fugenlose wandhängende Design-Waschtische
- Geeignet für Waschplatz-Lösungen mit Auflegewaschtischen
- Über 300 Badmöbel-Oberflächen und -Farben inklusive aller RAL-Farben
- Waschtisch-Unterschranke, Unterschranke, Oberschränke, Halb-Hochschranke und Hochschranke in unterschiedlichen Abmessungen und Ausstattungen
- GRASS®-Marken-Auszüge mit Metallführungen, Volleinzug, Selbsteinzug und Softclosing
- Fugenlose Waschtische aus klassischen und modernen Werkstoffen – auch auf Maß
- Spiegelschränke, Wandspiegel – auch auf Maß und Leuchten
- Offene Wandelemente, Regale und Wandborde
- Einfache Montage der Badmöbel wegen werkseitiger Vormontage

Der hier gezeigte Design-Vorschlag verdeutlicht die sehr filigrane und elegante Anmutung des Badmöbel-Programms LE CORNICI. Der aus dem modernen Werkstoff HPL gefertigte Rahmen in Holzoptik umgibt die mattweißen Möbel und schafft dadurch ein außergewöhnliches Spiel der Kontraste. Das Push-Pull-System (Öffnen durch Antippen) der Schubladen sorgt dafür, dass die Badmöbel-Front des Waschplatzes optisch extrem kompakt, sauber und geschlossen wirkt. Ein echtes Design-Highlight, das allerdings nicht auf Komfort und Funktionalität verzichtet.

**LE CORNICI**





Dieser Design-Vorschlag ist ein schönes Beispiel, dass auch kleine Badezimmer ein Recht auf einen elegant-modernen Waschplatz haben.

Der Waschtisch aus dem modernen Werkstoff HPL ist nur 122 cm breit und bietet trotzdem viel Stauraum und Ablagefläche. Die Badmöbel in attraktiver Holzoptik Sherwood 071 passen fantastisch zur Waschtisch-Oberfläche und dem dezenten Badmöbel-Rahmen. Ein wunderbares Zusammenspiel ansprechender Kontraste.

Die asymmetrische Anordnung des Waschbeckens auf der rechten Waschtischseite entspricht moderner Badgestaltung. Eine mittige Platzierung des Waschbeckens würde die großzügige Ablagefläche unnötig auseinanderreißen und dadurch weniger nutzbar machen. Natürlich ist es auch möglich, das Waschbecken auf der linken Waschtischseite zu platzieren.

Der gewählte Waschtisch ist ein fugenloser Waschtisch, der in der Breite angepasst wurde. Fugenlose Waschtische haben zwischen Waschtisch, integriertem Waschbecken und angrenzenden Ablageflächen keine störenden Fugen oder Nähte. Das Design wie aus einem Guss ist hygienisch einwandfrei und besonders leicht zu reinigen.

Fugenlose Waschtische finden Sie in allen Badmöbel-Programmen und in allen angebotenen Waschtisch-Materialien wie zum Beispiel HPL, Glas, Corian®, Tecnoril®, Keramik oder Mineralguss.

**Viele weitere Badmöbel-Kombinationen in Verbindung mit Waschtischmaterialien/ Oberflächen möglich, siehe Preisliste.**

#### Badmöbel-Kombination **LE CORNICI 07**

Abgebildete Badmöbel-Oberfläche

**109X Sherwood 071**  
**L007M Seidengrau Matt**

Waschtischplatte auf Maß:

**HPL H037 Bianco Ghiaccio**

Beckenform

**Vega HPV2**

Abmessungen komplett

**Breite: 122 cm, Tiefe: 51,5 cm**

Preis abgebildete kpl. Kombination

**4.066**

PG	Preis UVP + MwSt.	
1	2.867*	3.702
2	3.018*	4.171
3	3.080*	4.279
4	3.229*	4.776
8	3.167*	4.402
10	3.355*	5.274

PG = Preisgruppe, siehe Seiten 223 bis 231.  
Preise in EUR zuzüglich 19% MwSt., ohne Armatur und Dekoration.

Preise mit \* enthalten nur den Waschtisch mit Möbel-Unterbau (sowie Auflagebecken und Structura-Elemente, wo vorhanden)

Preise ohne \* enthalten die komplette Kombination wie abgebildet, inklusive Spiegel und Zusatzelementen.





Badmöbel-Kombination  
**LE CORNICI 08**

Abgebildete Badmöbel-Oberfläche

**115X Ares Valletta**  
**L006M Lichtgrau Matt**

Waschtischplatte auf Maß:

**H068 Zement 1460**

Auflagewaschtisch

**B387 Tecnoril Matt**

Abmessungen komplett

**Breite: 177 cm, Tiefe: 51,5 cm**

Preis abgebildete kpl. Kombination

**5.039**

PG	Preis UVP + MwSt.	
1	3.252*	4.514
2	3.512*	5.092
3	3.601*	5.227
4	3.755*	5.729
8	3.713*	5.375
10	3.911*	6.257

PG = Preisgruppe, siehe Seiten 223 bis 231.  
Preise in EUR zuzüglich 19% MwSt., ohne Armatur und Dekoration.

Preise mit \* enthalten nur den Waschtisch mit Möbel-Unterbau (sowie Auflagebecken und Structura-Elemente, wo vorhanden)

Preise ohne \* enthalten die komplette Kombination wie abgebildet, inklusive Spiegel und Zusatzelementen.

Für viele Badezimmer werden Doppelwaschtische gewünscht. Mit dem Waschtisch- und Badmöbel-Programm „Individual“ kein Problem.

Warum also nicht einen Doppel-Waschplatz mit zwei Auflagewaschtischen wie in diesem Design-Beispiel gestalten?

In der gezeigten Komposition wird diese Idee konsequent und liebevoll bis ins kleinste Detail umgesetzt. Dazu wurden wunderschöne Badmöbel aus dem Badmöbel-Programm LE CORNICI gewählt, in dunkler Beton-Optik mit einer angepassten HPL-Waschtischplatte in Zement 1460.

Der Unterbau besteht aus zwei Waschtisch-Unterschrank in der Höhe 36 cm mit jeweils einer Schublade. Werden die Unterschrank in der Höhe 48 cm gewählt, können die Waschtisch-Unterschrank mit jeweils zwei Schubladen ausgestattet werden.

Der optisch leichte Oberschrank mit offenem Regalteil bringt weiteren Stauraum und ermöglicht zusammen mit dem Glasregal zusätzliche dekorative Ablageflächen.

Im Badmöbel- und Waschtisch-Programm „Individual“ finden Sie eine Vielzahl schöner Auflagewaschtische in unterschiedlichen Formen und Stilrichtungen.

**Viele weitere Badmöbel-Kombinationen in Verbindung mit Waschtischmaterialien/ Oberflächen möglich, siehe Preisliste.**







## Badmöbel-Programm YOUNG

Das Badmöbel-Programm YOUNG besticht durch sein griffloses elegantes Design in filigraner Eleganz. Perfekt für ein harmonisches Badmöbel-Design ohne Griffe. Aufgrund seiner vielfältigen individuellen Gestaltungsmöglichkeiten gehört die Serie YOUNG zu den beliebtesten unserer Badmöbel-Programme. Mit YOUNG sind rechteckige, gerundete und geschwungene Waschplatz-Lösungen mit passenden Waschtischen – auch auf Maß – möglich. Wie alle Badmöbel-Programme ist auch YOUNG in über 300 Oberflächen inklusive aller RAL-Farben erhältlich. Aufgrund der großen Auswahl und Gestaltungsmöglichkeiten lässt sich jedes Badezimmer mit YOUNG perfekt und individuell einrichten: klassisch, modern, puristisch oder wohnlich.

### Merkmale

- Grifflose Eleganz mit integrierten Griffleisten
- Geradliniges, gerundetes und geschwungenes Badmöbel-Design
- Geeignet für fugenlose Waschtische auf Maß
- Geeignet für fugenlose wandhängende Design-Waschtische
- Geeignet für Waschplatz-Lösungen mit Auflegewaschtischen
- Über 300 Badmöbel-Oberflächen und –Farben inklusive aller RAL-Farben
- Waschtisch-Unterschränke, Unterschränke, Oberschränke, Halb-Hochschränke und Hochschränke in unterschiedlichen Abmessungen und Ausstattungen
- GRASS®-Marken-Auszüge mit Metallführungen, Volleinzug, Selbsteinzug und Softclosing
- Fugenlose Waschtische aus klassischen und modernen Werkstoffen – auch auf Maß
- Spiegelschränke, Wandspiegel – auch auf Maß und Leuchten
- Offene Wandelemente, Regale und Wandborde
- Einfache Montage der Badmöbel wegen werkseitiger Vormontage

Der hier gezeigte Design-Vorschlag belegt die sehr filigrane und elegante Anmutung des Badmöbel-Programms YOUNG. Dieser Waschplatz ist ein wunderbares Beispiel für moderne Badezimmer-Gestaltung. Der Designer arbeitet hier mit mehreren Oberflächen und Farben, die hervorragend zueinander passen. Auf der einen Seite der flache Auflegewaschtisch mit Waschtischplatte und Unterschränken in Ares Vione. Unter dem Waschtisch rechts quer versetzt eine bodenstehende Unterschrank-Kombination in der sehr attraktiven Holzoptik Sablé Oakfield.

**Viele weitere Badmöbel-Kombinationen in Verbindung mit Waschtischmaterialien/ Oberflächen möglich, siehe Preisliste.**

### Badmöbel-Kombination YOUNG NW2\_03

Abgebildete Badmöbel-Oberfläche

117X Ares Visone  
120X Sablé Oakfield

Waschtischplatte auf Maß

117X Ares Visone

Auflegewaschtisch

Waschtisch GIÒ  
Keramik Weiß Glänzend

Abmessungen Waschtisch

Breite: 155 cm, Tiefe: 51,5 cm  
Breite: 130 cm, Tiefe: 51,5 cm

Preis abgebildete kpl. Kombination

3.945

PG	Preis UVP + MwSt.	
1	2.471*	3.945
2	2.959*	4.433
3	3.131*	4.606
4	3.506*	4.981
8	3.347*	4.822
10	3.812*	5.286

PG = Preisgruppe, siehe Seiten 223 bis 231.  
Preise in EUR zuzüglich 19% MwSt., ohne Armatur und Dekoration.

Preise mit \* enthalten nur den Waschtisch mit Möbel-Unterbau (sowie Auflagebecken und Structura-Elemente, wo vorhanden)

Preise ohne \* enthalten die komplette Kombination wie abgebildet, inklusive Spiegel und Zusatzelementen.

# YOUNG









Schöne Waschplatz-Lösungen glänzen durch einen unverwechselbaren Charakter aus Design, Möbeloberfläche und Funktion. Kombiniert mit einer auf Nachhaltigkeit ausgelegten Qualität, die sich in jedem Detail zeigt.

Hochwertige Badmöbel brillieren durch eine perfekte Schubladen- und Auszug-Technologie: besonders stabile leichtgängige Metallführungen, Vollauszug und Selbsteinzug. Mit Griffen, völlig grifflos mit integrierten Griffleisten oder mit Push-Pull-System, das die Schubladen durch leichtes Antippen öffnet. Besonders elegant wirken Innenschubladen in der Farbe Anthrazit.





Badmöbel-Kombination  
**YOUNG NW2\_06**

Abgebildete Badmöbel-Oberfläche

**113X Sablè Ascari**

Waschtischplatte auf Maß

**113X Sablè Ascari**

Auflagewaschtisch

**SKIN DECOR rechteckige  
 Mineralguss Weiß Glänzend**

Abmessungen komplett

**Breite: 220 cm, Tiefe: 51,5 cm**

Preis abgebildete kpl. Kombination

**6.042**

PG	Preis UVP + MwSt.	
1	4.951*	6.042
2	5.340*	6.430
3	5.501*	6.592
4	5.817*	6.907
8	5.704*	6.795
10	6.110*	7.200

PG = Preisgruppe, siehe Seiten 223 bis 231.  
 Preise in EUR zuzüglich 19% MwSt., ohne Armatur und  
 Dekoration.

Preise mit \* enthalten nur den Waschtisch mit Möbel-  
 Unterbau (sowie Auflagebecken und Structura-Elemente,  
 wo vorhanden)

Preise ohne \* enthalten die komplette Kombination wie  
 abgebildet, inklusive Spiegel und Zusatzelementen.

Außergewöhnlich elegant. Ein komfortabler Doppelwaschtisch mit zwei  
 Auflegewaschtischen im neuen STRUCTURA-Design, bodenstehend, von einem  
 ästhetisch attraktiven farbigen Aluminium-Modul getragen. Dazu Badmöbel in der sehr  
 eleganten Holz-Optik Sablè Ascari. Beeindruckend große Spiegelflächen mit indirekter  
 LED-Beleuchtung. Eine Hommage an retroklassisches Waschplatz-Design, übersetzt in  
 moderne Formensprache.

**Viele weitere Badmöbel-Kombinationen in Verbindung mit  
 Waschtischmaterialien/ Oberflächen möglich, siehe Preisliste.**



Young











Das neue STRUCTURA-Design aus einem lichten regalartigen Aluminium-Modul ermöglicht eine neue Form der Waschplatz-Gestaltung. Waschtisch und Unterschränke schweben förmlich im Raum und führen zu einer optischen Leichtigkeit, die Eleganz und Exklusivität ausstrahlen.







Badmöbel-Kombination  
**YOUNG NW2\_09**

Abgebildete Badmöbel-Oberfläche

**119X Sablé Abbey**

Waschtisch

**Keramik SQUARE Weiß Glänzend**

Abmessungen komplett

**Breite: 120 cm, Tiefe: 51,5 cm**

Preis abgebildete kpl. Kombination

**1.839**

PG	Preis UVP + MwSt.	
1	1.328*	1.839
2	1.447*	1.958
3	1.474*	1.985
4	1.572*	2.083
8	1.538*	2.049
10	1.633*	2.144

PG = Preisgruppe, siehe Seiten 223 bis 231.  
Preise in EUR zuzüglich 19% MwSt., ohne Armatur und Dekoration.

Preise mit \* enthalten nur den Waschtisch mit Möbel-Unterbau (sowie Auflagebecken und Structura-Elemente, wo vorhanden)

Preise ohne \* enthalten die komplette Kombination wie abgebildet, inklusive Spiegel und Zusatzelementen.

Moderne Badplanung zeigt sich im Detail, insbesondere, wenn es um perfektes Design geht. Die weiße LED-Leuchte für die besseren Gesichtsausleuchtung harmonisiert hervorragend mit dem weißen Waschtisch und der gerundeten Formensprache des Spiegels.

Ein komfortabler Waschplatz besteht nicht nur aus einem fugenlosen Waschtisch mit viel Ablagefläche und den passenden Unterschränken. Ein attraktives Spiegelement wie ein Spiegelschrank oder ein Wandspiegel mit Leuchte sind ein absolutes Muss.

**Viele weitere Badmöbel-Kombinationen in Verbindung mit Waschtischmaterialien/ Oberflächen möglich, siehe Preisliste.**



Young









Ein fugenloser Waschtisch aus Keramik mit seitlicher Ablage rechts verdeutlicht die Vorteile eines modernen Waschplatzes. Der Waschtisch ist wie alle unsere Waschtische fugenlos. Keine störenden Nähte oder Fugen am Waschbecken oder den Ablageflächen. Produziert wie aus einem Guss, daher leicht zu reinigen und hygienisch einwandfrei.  
 Moderne Waschtischgestaltung mit einem asymmetrisch platzierten Waschbecken und großer Ablagefläche rechts. Auf Wunsch auch mit Ablagefläche links erhältlich.  
 Fugenlose Waschtische mit viel Ablagefläche und asymmetrisch platzierten Waschbecken sind auf Maß bis 300 cm Breite und aus unterschiedlichen Waschtischmaterialien erhältlich.







Badmöbel-Kombination  
**YOUNG NW2\_12**

Abgebildete Badmöbel-Oberfläche

**120X Sablè OAKFIELD**  
**L007M Seidengrau Matt**

Waschtischplatte auf Maß

**120X Sablè Oakfield**

Auflagewaschtisch

**Waschtisch SLIM 60**  
**Keramik Weiß Glänzend**

Abmessungen komplett

**Breite: 120 cm, Tiefe: 51,5 cm**

Preis abgebildete kpl. Kombination

**3.647**

PG	Preis UVP + MwSt.	
1	1.941*	2.919
2	2.144*	3.758
3	2.226*	3.932
4	2.389*	4.791
8	2.327*	4.105
10	2.536*	5.682

PG = Preisgruppe, siehe Seiten 223 bis 231.  
Preise in EUR zuzüglich 19% MwSt., ohne Armatur und Dekoration.

Preise mit \* enthalten nur den Waschtisch mit Möbel-Unterbau (sowie Auflagebecken und Structura-Elemente, wo vorhanden)

Preise ohne \* enthalten die komplette Kombination wie abgebildet, inklusive Spiegel und Zusatzelementen.



Eine kompakte Waschplatz-Lösung im modernen STRUCTURA-Design. Nur 120 cm breit. In einer naturorientierten urbanen Stilrichtung. Badmöbel-Fronten und Waschtischplatte für den Auflagewaschtisch in Holzoptik Sablè Oakfield, die einen warmen, wohnlichen Charakter vermittelt. Komfortable Gestaltung mit viel Stauraum und Ablagefläche, auch durch zusätzliche Oberschränke mit Türen und offenen Regalen. Schubladen mit integrierten Griffleisten, Vollauszug, Selbsteinzug und Softclosing.

**Viele weitere Badmöbel-Kombinationen in Verbindung mit Waschtischmaterialien/ Oberflächen möglich, siehe Preisliste.**





Die Leichtigkeit des Seins. Eine elegant-exklusive Waschtisch-Kombination mit dem neuen aluminium-getragenen STRUCTURA-Design. Waschtisch-Konsole für einen Aufgelagewaschtisch und Badmöbel in einer attraktiven Holzoptik. Klar strukturierte Anordnung mit puristisch-wohnlichen Gesamtambiente. Spiegel mit indirekter LED-Beleuchtung. Großer Oberschrank mit offenen Regalelementen und Türen.







Badmöbel-Kombination  
**YOUNG Y-518/C**

Abgebildete Badmöbel-Oberfläche

**L001M - Weiß Matt**

Waschtisch-Platte

**Rocks Climb 559**

Auflagewaschtisch

**Waschtisch COSMOS OV  
 Cristalplant Glänzend**

Abmessungen komplett

**Breite: 265 cm, Tiefe: 51,5 cm**

Preis abgebildete kpl. Kombination

**3.156**

PG	Preis UVP + MwSt.	
1	2.178*	2.598
2	2.736*	3.156
3	3.053*	3.474
4	3.630*	4.050
8	3.274*	3.695
10	3.963*	4.383

PG = Preisgruppe, siehe Seiten 223 bis 231.  
 Preise in EUR zuzüglich 19% MwSt., ohne Armatur und Dekoration.

Preise mit \* enthalten nur den Waschtisch mit Möbel-Unterbau (sowie Auflagebecken und Structura-Elemente, wo vorhanden)

Preise ohne \* enthalten die komplette Kombination wie abgebildet, inklusive Spiegel und Zusatzelementen.



Dieser Design-Vorschlag zeigt, wie eine Nische zwischen zwei Badezimmerwänden mit einem Auflagewaschtisch lebendig und funktional gestaltet werden kann (siehe auch Seite 146 und 147). Das Besondere: 5 cm breite Waschtischplatten in Rocks Climb 559 werden als primäre Gestaltungselemente auf Maß genutzt. Darunter sind verschiedene Unterschränke platziert, so dass dieser Waschplatz über sehr viel Stauraum und Ablagefläche verfügt. Abbildung links: Die für das Badmöbel-Programm YOUNG typischen integrierten Griffleisten zum Öffnen von Schubladen und Türen.

**Viele weitere Badmöbel-Kombinationen in Verbindung mit Waschtischmaterialien/ Oberflächen möglich, siehe Preisliste.**









Badmöbel-Kombination  
**YOUNG F-511/B**

Abgebildete Badmöbel-Oberfläche

**L001M - Weiß Matt**

Waschtisch

**Mineralguss Weiß Glänzend**

Auflagewaschtisch

**Möbelwaschtisch ONDA**

Abmessungen Waschtisch

**Breite: 103,5 cm, Tiefe: 51,8 cm**

Preis abgebildete kpl. Kombination

**1.827**

PG	Preis UVP + MwSt.	
1	1.220*	1.580
2	1.283*	1.827
3	1.345*	1.892
4	1.478*	2.059
8	1.424*	1.992
10	1.590*	2.175

PG = Preisgruppe, siehe Seiten 223 bis 231.  
Preise in EUR zuzüglich 19% MwSt., ohne Armatur und Dekoration.

Preise mit \* enthalten nur den Waschtisch mit Möbel-Unterbau (sowie Auflagebecken und Structura-Elemente, wo vorhanden)

Preise ohne \* enthalten die komplette Kombination wie abgebildet, inklusive Spiegel und Zusatzelementen.

Sehr beliebt: Waschplätze und Waschtische in geschwungenem, konkav-gerundetem Design. Der hier gezeigte Design-Vorschlag ist nur knapp über einen Meter breit, eignet sich also hervorragend für kleinere Badezimmer. Der schmale Waschtisch-Bereich, der hier linksseitig platziert wurde, kann auf Wunsch auch auf der rechten Seite des Waschtisches geplant werden. Obwohl der gesamte Waschplatz in klassischem Weiß designt wurde, ist er durch die geschwungene Formensprache etwas Besonderes.

Deutlich zu sehen, warum das Badmöbel-Programm YOUNG zu den beliebtesten unserer Badmöbel-Serien zählt. Das grifflose Design mit integrierten Griffleisten verschmilzt optisch mit dem Unterbau.







Besonders formschön und elegant: Konkav-gerundete fugenlose Waschtische (in Standard-Breiten oder auf Maß). Aus unterschiedlichen Waschtisch-Materialien: Mineralguss (Abb.), Corian®, Geacryl®, Tecnoril® und Glas (in 16 Farben). – Die konkav-gerundete Ablagefläche kann links oder rechts vom Waschbecken geplant werden (oder sogar auf beiden Seiten).

Konkav-gerundete Waschtische können mit Badmöbeln aus den Badmöbel-Programmen YOUNG (grifflos) oder OLA (mit Griffen) unterbaut werden. – Je nach Größe des Waschtisches (Waschtisch-Unterschrank) und dem gewählten Waschtisch-Material kann aus unterschiedlichen Beckenformen und Beckengrößen gewählt werden.









Badmöbel-Kombination  
**YOUNG F-512**

Preis abgebildete kpl. Kombination

**3.703**

Abgebildete Badmöbel-Oberfläche

**L001M - Weiß Matt**

Waschtisch

**Keramik SQUARE Weiß Glänzend**

Abmessungen Waschtisch

**Breite: 237 cm, Tiefe: 51,5 cm**

PG	Preis UVP + MwSt.	
1	2.338*	3.138
2	2.803*	3.646
3	2.900*	3.755
4	3.256*	4.144
8	3.051*	3.951
10	3.478*	4.425

PG – Preisgruppe, siehe Seiten 223 bis 231.  
Preise in EUR zuzüglich 19% MwSt., ohne Armatur und Dekoration.

Preise mit \* enthalten nur den Waschtisch mit Möbel-Unterbau (sowie Auflagebecken und Structura-Elemente, wo vorhanden)

Preise ohne \* enthalten die komplette Kombination wie abgebildet, inklusive Spiegel und Zusatzelementen.

Ein Doppel-Waschplatz muss nicht immer aus einem Doppel-Waschtisch mit 2 integrierten Waschbecken bestehen. Diese Badmöbel-Kombination ist ein schönes Beispiel für einen Doppel-Waschplatz mit 2 räumlich voneinander getrennten Waschtischen. Jeder Waschplatz wurde als komfortabler Einzelwaschplatz mit einem Keramik-Waschtisch SQUARE B 71 x H 48 cm, einem passenden Waschtisch-Unterschrank B 70 x H 48 x T 51 mit 2 Türen und einem Spiegelschrank TRITTICO B 70 x H 65 x T 14 cm (mit LED-Leuchte PHONE) ausgestattet. Die optische Trennung zwischen den beiden Waschplätzen erfolgt durch einen Oberschrank mit 1 Tür.











Gerundeter Mineralguss-Waschtisch mit Waschtisch-Unterschrank (B 120 x H 48 x T 51). Besonderheit: Waschtisch-Unterschrank hat in der Mitte 2 Auszüge und rechts und links je 1 Tür. Badmöbel aus dem Badmöbel-Programm YOUNG –grifflos-. Über dem Waschtisch ein Klapp-Spiegelschrank FLIP (B 120 x H 60 cm) mit LED-Leuchte WAVE.

### Badmöbel-Programm YOUNG

- Grifflose Eleganz mit integrierten Griffleisten
- Geradliniges, gerundetes und geschwungenes Badmöbel-Design
- Geeignet für fugenlose Waschtische auf Maß
- Geeignet für fugenlose wandhängende Design-Waschtische
- Geeignet für Waschplatz-Lösungen mit Aufagewaschtischen
- Über 300 Badmöbel-Oberflächen und –Farben inklusive aller RAL-Farben
- Waschtisch-Unterschränke, Unterschränke, Oberschränke, Halb-Hochschränke und Hochschränke in unterschiedlichen Abmessungen und Ausstattungen
- GRASS®-Marken-Auszüge mit Metallführungen, Volleinzug, Selbsteinzug und Softclosing
- Fugenlose Waschtische aus klassischen und modernen Werkstoffen – auch auf Maß
- Spiegelschränke, Wandspiegel – auch auf Maß und Leuchten
- Offene Wandelemente, Regale und Wandborde
- Einfache Montage der Badmöbel wegen werkseitiger Vormontage

Young

### Badmöbel-Kombination YOUNG F-513/C

Abgebildete Badmöbel-Oberfläche

**L001M - Weiß Matt**

Waschtisch

**Mineralguss® Weiß Glänzend**

Abmessungen Waschtisch

**Breite: 120,8 cm, Tiefe: 52 cm**

Preis abgebildete kpl. Kombination

**2.512**

PG	Preis UVP + MwSt.	
1	–	–
2	1.883*	2.512
3	1.974*	2.618
4	2.076*	2.726
8	–	–
10	2.231*	2.930

PG = Preisgruppe, siehe Seiten 223 bis 231.  
Preise in EUR zuzüglich 19% MwSt., ohne Armatur und Dekoration.

Preise mit \* enthalten nur den Waschtisch mit Möbel-Unterbau (sowie Auflagebecken und Structura-Elemente, wo vorhanden)

Preise ohne \* enthalten die komplette Kombination wie abgebildet, inklusive Spiegel und Zusatzelementen.







Badmöbel-Kombination mit einem Aufgawaschtisch (Modell VOLCANO).  
 Unter dem Aufgawaschtisch ein Waschtisch-Unterschrank  
 (B 100 x H 24 x T 51 cm) + 1 Unterschrank (B 35 x H 24 x T 51 cm)  
 mit jeweils 1 Auszug. Darüber 1 Abdeckplatte auf Maß (B 136 x T 52 cm).  
 Darunter rechts versetzt in einer helleren Oberfläche zwei weitere Unterschränke  
 mit Auszug (jeweils B 70 x H 24 x T 51 cm) und passender Abdeckplatte auf Maß  
 (B 141 cm x H 2 x T 52). Spiegel auf Maß mit integrierter LED-Beleuchtung und  
 LED-Leuchte PHONE. Für zusätzlichen Stauraum sorgen 3 rechts neben dem  
 Spiegel platzierte Oberschränke mit Kipptüren (jeweils B 100 x H 21 x T 21 cm).

**Viele weitere Badmöbel-Kombinationen in Verbindung  
 mit Waschtischmaterialien/ Oberflächen möglich, siehe Preisliste.**



Badmöbel-Kombination  
**YOUNG T-02/B**

Preis abgebildete kpl. Kombination

**3.344**

Abgebildete Badmöbel-Oberfläche	PG	Preis UVP + MwSt.	
<b>106X Yosemite 12</b>	1	2.081*	3.344
<b>105X Yosemite 11</b>	2	2.395*	3.619
Waschtisch	3	2.541*	3.870
<b>106X Yosemite 12</b>	4	2.872*	4.234
<b>105X Yosemite 11</b>	8	2.722*	4.123
Aufgawaschtisch	10	3.127*	4.586

Abmessungen Waschtischplatte  
**Breite: 136 cm, Tiefe: 51,5 cm**

PG = Preisgruppe, siehe Seiten 223 bis 231.  
 Preise in EUR zuzüglich 19% MwSt., ohne Armatur und  
 Dekoration.

Preise mit \* enthalten nur den Waschtisch mit Möbel-  
 Unterbau (sowie Auflagebecken und Structura-Elemente,  
 wo vorhanden)

\*Alternativ-Auflagebecken, da der abgebildete Waschtisch  
 in dieser Badmöbel-Kombination nicht mehr im Sortiment ist.

Preise ohne \* enthalten die komplette Kombination wie  
 abgebildet, inklusive Spiegel und Zusatzelementen.





Badmöbel-Kombination  
**YOUNG T-11/C**

Abgebildete Badmöbel-Oberfläche

**L001M - Weiß Matt**

Waschtisch

**Keramik Weiß Glänzend**

Abmessungen Waschtisch

**Breite: 106 cm, Tiefe: 51,5 cm**

Preis abgebildete kpl. Kombination

**2.138**

PG	Preis UVP + MwSt.	
1	1.162*	1.975
2	1.270*	2.138
3	1.292*	2.171
4	1.400*	2.313
8	1.350*	2.289
10	1.456*	2.446

PG = Preisgruppe, siehe Seiten 223 bis 231.

Preise in EUR zuzüglich 19% MwSt., ohne Armatur und Dekoration.

Preise mit \* enthalten nur den Waschtisch mit Möbel-Unterbau (sowie Auflagebecken und Structura-Elemente, wo vorhanden)

Preise ohne \* enthalten die komplette Kombination wie abgebildet, inklusive Spiegel und Zusatzelementen.



Keramik-Waschtisch SQUARE (B 106 x H 1,5 x T 51,5 cm) mit Waschtisch-Unterschrank (B 105 x H 48 x T 51 cm) mit 2 Auszügen. Waschtisch-Unterschrank aus dem Badmöbel-Programm YOUNG –grifflos-. Spiegelschrank TRITTICO (B 100 x H 65 x T 12 cm) mit 3 beidseitig verspiegelten Türen und Leuchte ELETTRA 95. Korpus Spiegelschrank in derselben Farbe wie gewählte Badmöbel.

**Badmöbel-Programm YOUNG**

- Grifflose Eleganz mit integrierten Griffleisten
- Geradliniges, gerundetes und geschwungenes Badmöbel-Design
- Geeignet für fugenlose Waschtische auf Maß
- Geeignet für fugenlose wandhängende Design-Waschtische
- Geeignet für Waschplatz-Lösungen mit Auflegewaschtischen
- Über 300 Badmöbel-Oberflächen und –Farben inklusive aller RAL-Farben
- Waschtisch-Unterschranke, Unterschranke, Oberschränke, Halb-Hochschranke und Hochschranke in unterschiedlichen Abmessungen und Ausstattungen
- GRASS®-Marken-Auszüge mit Metallführungen, Volleinzug, Selbsteinzug und Softclosing
- Fugenlose Waschtische aus klassischen und modernen Werkstoffen – auch auf Maß
- Spiegelschränke, Wandspiegel – auch auf Maß und Leuchten
- Offene Wandelemente, Regale und Wandborde
- Einfache Montage der Badmöbel wegen werkseitiger Vormontage





Badmöbel-Kombination  
**YOUNG T-507**

Preis abgebildete kpl. Kombination

**2.244**

Abgebildete Badmöbel-Oberfläche

**106X Yosemite 12**

Waschtisch

**Mineralguss® Weiß Glänzend**

Abmessungen Waschtisch

**Breite: 136,5 cm, Tiefe: 52 cm**

PG	Preis UVP + MwSt.	
1	1.872*	2.244
2	1.924*	2.296
3	2.030*	2.402
4	2.189*	2.561
8	2.159*	2.547
10	2.368*	2.762

PG = Preisgruppe, siehe Seiten 223 bis 231.  
Preise in EUR zuzüglich 19% MwSt., ohne Armatur und Dekoration.

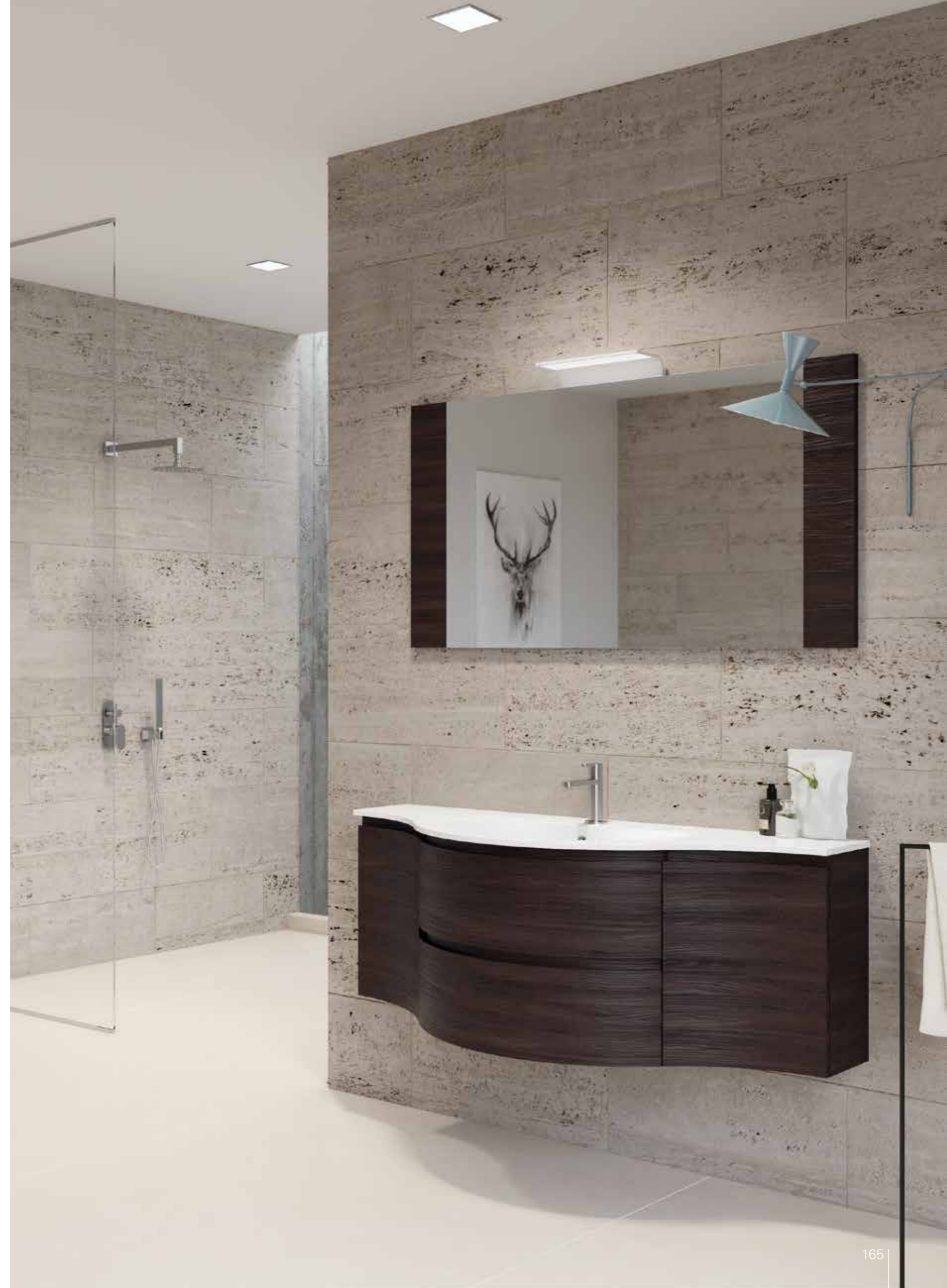
Preise mit \* enthalten nur den Waschtisch mit Möbel-Unterbau (sowie Auflagebecken und Structura-Elemente, wo vorhanden)

Preise ohne \* enthalten die komplette Kombination wie abgebildet, inklusive Spiegel und Zusatzelementen.

Konkav-gerundeter Mineralguss-Waschtisch ONDA (B 136 x T 21,5/51,5 cm). Badmöbel aus dem Badmöbel-Programm YOUNG grifflos. Waschtisch-Unterschrank gerundet (B 70 x H 48 x T 51/35 cm) mit 2 Auszügen. Links und rechts vom gerundeten Waschtisch-Unterschrank je 1 konkaver Unterschrank mit 1 Tür (B 32,6 x H 48 x 35/21 cm). Spiegel ARIA (B 120 x H 67 cm) mit LED-Leuchte WAVE.

**Viele weitere Badmöbel-Kombinationen in Verbindung mit Waschtischmaterialien/Oberflächen möglich, siehe Preisliste.**

Young











Badmöbel-Kombination  
**YOUNG T-506**

Preis abgebildete kpl. Kombination

**2.828**

Abgebildete Badmöbel-Oberfläche

PG	Preis UVP + MwSt.
102X Custoza 27 L022M Graubeige Matt	1 2.007* 2.598
Fugenloser Waschtisch	2 2.264* 3.010
TECNORIL® Capuccino Matt	3 2.359* 3.139
Beckenform	4 2.566* 3.612
Rettangolare - R0	8 2.482* 3.372
Abmessungen Waschtisch	10 2.738* 4.080

Breite: 134 cm, Tiefe: 51,5 cm

PG = Preisgruppe, siehe Seiten 223 bis 231.  
Preise in EUR zuzüglich 19% MwSt., ohne Armatur und Dekoration.  
Preise mit \* enthalten nur den Waschtisch mit Möbel-Unterbau (sowie Auflagebecken und Structura-Elemente, wo vorhanden)  
Preise ohne \* enthalten die komplette Kombination wie abgebildet, inklusive Spiegel und Zusatzelementen.

Badmöbel-Kombination mit einem Tecnoril®-Waschtisch auf Maß (B 72 x T 51 cm). Unter dem Waschtisch wurde 1 Waschtisch-Unterschrank (B 60 x H 48 x T 51 cm) mit 2 Auszügen und 1 Seitenregal (B 12 x H 48 x T 51cm) platziert. Unter dem Waschtisch rechts versetzt 1 Unterschrank (B 100 x H 24 x T 51) mit passender Abdeckplatte. Über dem Waschtisch 1 Wandspiegel LIGHT (B 60 x H 72 cm) mit integrierter LED-Leuchte. Neben dem Spiegel 1 Oberschrank (B 60 x H 72 x T 23,4 cm) mit 2 offenen Fächern und 2 Türen.

**Viele weitere Badmöbel-Kombinationen in Verbindung mit Waschtischmaterialien/ Oberflächen möglich, siehe Preisliste.**

Young











### Badmöbel-Programm OLA

Das Badmöbel-Programm OLA fasziniert durch seine nahezu unendlichen Gestaltungsmöglichkeiten in Design, Form und Farben. Die Serie OLA umfasst Badmöbel mit Griffen, die in unterschiedlichen Designs und Stilrichtungen geplant werden können. Aufgrund seiner vielfältigen individuellen Gestaltungsmöglichkeiten gehört die Serie OLA zu den beliebtesten unserer Badmöbel-Programme. Perfekt für ein harmonisches Badmöbel-Design mit Griffen. Mit OLA sind rechteckige, gerundete und geschwungene Waschplatz-Lösungen mit passenden Waschtischen – auch auf Maß – möglich. Wie alle Badmöbel-Programme ist auch OLA in über 300 Oberflächen inklusive aller RAL-Farben erhältlich. Aufgrund der großen Auswahl und Gestaltungsmöglichkeiten an lässt sich jedes Badezimmer mit OLA perfekt und individuell einrichten: klassisch, modern, puristisch oder wohnlich.

### Merkmale

- Elegantes Design mit Griffen
- Geradliniges, gerundetes und geschwungenes Badmöbel-Design
- Geeignet für fugenlose Waschtische auf Maß
- Geeignet für fugenlose wandhängende Design-Waschtische
- Geeignet für Waschplatz-Lösungen mit Aufgewartischen
- Über 300 Badmöbel-Oberflächen und –Farben inklusive aller RAL-Farben
- Waschtisch-Unterschranke, Unterschranke, Oberschränke, Halb-Hochschranke und Hochschranke in unterschiedlichen Abmessungen und Ausstattungen
- GRASS®-Marken-Auszüge mit Metallführungen, Volleinzug, Selbsteinzug und Softclosing
- Fugenlose Waschtische aus klassischen und modernen Werkstoffen – auch auf Maß
- Spiegelschränke, Wandspiegel – auch auf Maß und Leuchten
- Offene Wandelemente, Regale und Wandborde
- Einfache Montage der Badmöbel wegen werkseitiger Vormontage

Der hier gezeigte Design-Vorschlag bestätigt die individuellen Gestaltungsmöglichkeiten mit dem Badmöbel-Programm OLA. Ein wunderbar eleganter Waschplatz auf Maß, perfekt in einer Nische platziert. Ein tiefschwarzer fugenloser Glaswaschtisch auf Maß mit seitlichen Ablageflächen rechts und links vom Waschbecken in der Form Quadrata Q. Dazu Badmöbel in einer der neuen trendigen Metallic-Oberflächen. Ebenfalls auf Maß angepasst, ein großflächiger Wandspiegel mit indirekter LED-Beleuchtung.

### Badmöbel-Kombination OLA NW2\_01

Abgebildete Badmöbel-Oberfläche

L904X - Rame Metal

Fugenloser Waschtisch

Tiefschwarz (ähnlich RAL 9005)

Beckenform

Quadrata Q

Abmessungen Waschtisch

Breite: 150 cm, Tiefe: 51,5 cm

Preis abgebildete kpl. Kombination

3.863

PG	Preis UVP + MwSt.	
1	2.096*	3.309
2	2.256*	3.469
3	2.316*	3.529
4	2.445*	3.658
8	2.389*	3.602
10	2.549*	3.762

PG = Preisgruppe, siehe Seiten 223 bis 231.  
Preise in EUR zuzüglich 19% MwSt., ohne Armatur und Dekoration.

Preise mit \* enthalten nur den Waschtisch mit Möbel-Unterbau (sowie Auflagebecken und Structura-Elemente, wo vorhanden)

Preise ohne \* enthalten die komplette Kombination wie abgebildet, inklusive Spiegel und Zusatzelementen.

# OLA









Neue Metallic-Oberflächen mit einzigartigen Strukturen geben dem Badezimmer eine unverwechselbare moderne Note. Wählbar sind vier neue, sehr beliebte Metallic-Töne. Weltweit einzigartig: Badmöbel in über 300 wählbaren Oberflächen, Farben und Dekoren. Dadurch absolute Perfektion in der farblichen Badgestaltung. Harmonisches Farbdesign zwischen den Badmöbeln und den gewählten Wand- und Bodenbelägen.

Neue Metall-farbene Oberflächen verbessern das breite Spektrum von lieferbaren Farben durch einen spektakulären Effekt. Vier neue Farben, ausgewählt nach den neuesten Markterkenntnissen.

**Viele weitere Badmöbel-Kombinationen in Verbindung mit Waschtischmaterialien/ Oberflächen möglich, siehe Preisliste.**





Badmöbel-Kombination  
**OLA NW2\_08**

Abgebildete Badmöbel-Oberfläche

**117X - Ares Visone**

Waschtisch

**Mineralguss VARIO Becken R11**

Abmessungen komplett

**Breite: 105 cm, Tiefe: 51,5 cm**

Preis abgebildete kpl. Kombination

**4.680**

PG	Preis UVP + MwSt.	
1	2.452*	4.680
2	2.603*	4.886
3	2.640*	4.949
4	2.765*	5.105
8	2.719*	5.073
10	2.852*	5.341

PG = Preisgruppe, siehe Seiten 223 bis 231.  
 Preise in EUR zuzüglich 19% MwSt., ohne Armatur und Dekoration.

Preise mit \* enthalten nur den Waschtisch mit Möbel-Unterbau (sowie Auflagebecken und Structura-Elemente, wo vorhanden)

Preise ohne \* enthalten die komplette Kombination wie abgebildet, inklusive Spiegel und Zusatzelementen.

Eine elegante und formschöne Waschplatzlösung im neuen STRUCTURA-Design, das eine offen und lichte Badgestaltung auch in relativ kleinen Bädern ermöglicht. Schöne Design-Features wie die funktionelle STRUCTURA-Leiter, ein Deko-Highlight mit praktischer Ablagefunktion, runden das elegante Programm ab.



Ola









Wie alle Badmöbel-Programme begeistert auch die Serie OLA durch viele individuelle Details. Ein Beispiel ist der neue OLA-Griff PROFILO, der nicht mehr mittig auf die Fronten gesetzt wird, sondern dezent frontbündig oben auf die Frontenkante aufgesetzt wird. Diese besondere Griffplatzierung und der Verzicht auf ein sonst typisches chromfarbenes Griffdesign führen dazu, dass Badmöbel mit dem neuen Griff PROFILO auf den ersten Blick nahezu grifflos wirken. Als fugenloser Waschtisch wurde für dieses Gestaltungsbeispiel ein Mineralguss-Waschtisch auf Maß mit Waschbecken-Platzierung links gewählt (auch rechts möglich), so dass ausreichend viel Ablagefläche zur Verfügung steht. Fugenlose Waschtische können auch aus anderen Werkstoffen wie Corian®, Tecnoril®, Geacryl® oder Glas gefertigt werden.

**Viele weitere Badmöbel-Kombinationen in Verbindung mit Waschtischmaterialien/ Oberflächen möglich, siehe Preisliste.**



Ola





Badmöbel-Kombination  
**OLA P-903**

Abgebildete Badmöbel-Oberfläche

**112X Pembroke 121**

Waschtisch-Platte

**108X Pembroke Bianco 71**

Auflagewaschtisch

**LB601 TEOREMA  
 Keramik, Weiß Glänzend**

Abmessungen Waschtischplatte

**Breite: 175 cm, Tiefe: 51,5 cm**

Preis abgebildete kpl. Kombination

**2.710**

PG	Preis UVP + MwSt.	
1	2.135*	2.710
2	2.556*	3.131
3	2.758*	3.334
4	3.171*	3.747
8	2.935*	3.511
10	3.431*	4.006

PG = Preisgruppe, siehe Seiten 223 bis 231.  
 Preise in EUR zuzüglich 19% MwSt., ohne Armatur und Dekoration.

Preise mit \* enthalten nur den Waschtisch mit Möbel-Unterbau (sowie Auflagebecken und Structura-Elemente, wo vorhanden)

Preise ohne \* enthalten die komplette Kombination wie abgebildet, inklusive Spiegel und Zusatzelementen.



Design-Beispiel mit Auflegewaschtisch und dem Badmöbel-Programm OLA. Keramik-Auflagewaschtisch. Waschtischplatte für Auflegewaschtische auf Maß, Farbe 108X Pembroke Weiß (Laminat Materic), Breite 175 cm x Höhe 5 cm x Tiefe 52 cm. Badmöbel-Oberfläche: 112X Pembroke 121 (Laminat Materic). Badmöbel: Waschtisch-Unterschrank mit 2 Auszügen, 2 Unterschränke mit je 1 Schublade, verschiedene Abdeckplatten. Spiegel auf Maß mit Leuchte.

**Viele weitere Badmöbel-Kombinationen in Verbindung mit Waschtischmaterialien/ Oberflächen möglich, siehe Preisliste.**





Badmöbel-Kombination  
**OLA P-503/B**

Abgebildete Badmöbel-Oberfläche

**L015M - Mausgrau Matt**

Waschtisch

**Mineralguss® Weiß Glänzend**

Abmessungen Waschtisch

**Breite: 103 cm, Tiefe: 52 cm**

Preis abgebildete kpl. Kombination

**2.152**

PG	Preis UVP + MwSt.	
1	1.220*	1.843
2	1.283*	2.090
3	1.345*	2.155
4	1.478*	2.322
8	1.424*	2.255
10	-	-

PG = Preisgruppe, siehe Seiten 223 bis 231.  
Preise in EUR zuzüglich 19% MwSt., ohne Armatur und Dekoration.

Preise mit \* enthalten nur den Waschtisch mit Möbel-Unterbau (sowie Auflagebecken und Structura-Elemente, wo vorhanden)

Preise ohne \* enthalten die komplette Kombination wie abgebildet, inklusive Spiegel und Zusatzelementen.



Konkav-gerundeter Mineralguss-Waschtisch (B 103 x T 52/21 cm) mit gerundetem Waschtisch-Unterschrank (B 70 x H 48 x T 51/35 cm) mit 2 Türen. Daneben rechts 1 konkav-gerundeter Unterschrank (B 32,6 x H 48 x T 35/21 cm) mit 1 Tür. Der konkav-gerundete Unterschrank kann auch links vom Waschtisch-Unterschrank platziert werden. Wandspiegel PIL (Durchmesser 90 cm) mit integrierter LED-Beleuchtung. 1 C-förmiges Wandboard.











Badmöbel-Kombination  
**OLA 12**

Abgebildete Badmöbel-Oberfläche

**L038G Grasgrün Hochglanz**

Waschtisch

**Mineralguss® Weiß Glänzend**

Abmessungen

**Breite: 105,8 cm, Tiefe: 52 cm**

Preis abgebildete kpl. Kombination

**1.566**

PG	Preis UVP + MwSt.	
1	-	-
2	1.243*	1.430
3	1.294*	1.481
4	1.379*	1.566
8	-	-
10	-	-

PG = Preisgruppe, siehe Seiten 223 bis 231.  
Preise in EUR zuzüglich 19% MwSt., ohne Armatur und Dekoration.

Preise mit \* enthalten nur den Waschtisch mit Möbel-Unterbau (sowie Auflagebecken und Structura-Elemente, wo vorhanden)

Preise ohne \* enthalten die komplette Kombination wie abgebildet, inklusive Spiegel und Zusatzelementen.

Ein Design-Vorschlag mit farbigen Badmöbeln. Farbige Badmöbel matt oder in Hochglanz lackiert sind in allen unserer Badmöbel-Programme möglich. Gewählt werden kann aus über 200 verschiedenen RAL-Farben (Classic). In klaren Farben wie Schwarz, Grau, Anthrazit, Blau, Grün, Gelb oder Rot. Oder in Mischttönen wie Violett, Pink, Bordeaux und anderen Farbnuancen, die im RAL-Farbfächer klassifiziert werden.

Der gezeigte Gestaltungsvorschlag umfasst einen gerundeten Mineralguss-Waschtisch, Farbe Weiß glänzend, Breite 105,8 cm x Höhe 3 cm x Tiefe 52 cm. Badmöbel in der Oberfläche RAL 6018 Apfelgrün Hochglanz, ein Waschtisch-Unterschrank mit 2 Türen. Spiegel SPHERA rund 90 cm mit Leuchte.





Badmöbel-Kombination i40 08/B mit Keramik-Waschtisch (B 102 cm x T 40,5 cm) und passendem Waschtisch-Unterschrank (B 100 cm x H 48 cm x T 40 cm) mit 1 Auszug.

#### Badmöbel-Kombination i40 08/B

Abgebildete Badmöbel-Oberfläche

**L013M - Steingrau Matt**

Waschtisch

**Keramik Weiß Glänzend**

Modell

**Möbelwaschtisch FOURTY**

Abmessungen

**Breite: 102 cm, Tiefe: 40,5 cm**

Preis abgebildete kpl. Kombination

**1.554**

PG	Preis UVP + MwSt.	
1	1.053*	1.381
2	1.132*	1.460
3	1.226*	1.554
4	1.319*	1.647
8	1.280*	1.608
10	-	-

PG = Preisgruppe, siehe Seiten 223 bis 231.  
Preise in EUR zuzüglich 19% MwSt., ohne Armatur und Dekoration.

Preise mit \* enthalten nur den Waschtisch mit Möbel-Unterbau (sowie Auflagebecken und Structura-Elemente, wo vorhanden)

Preise ohne \* enthalten die komplette Kombination wie abgebildet, inklusive Spiegel und Zusatzelementen.



#### Badmöbel-Kombination i40 07/B

Abgebildete Badmöbel-Oberfläche

**L001M - Weiß Matt**

Waschtisch

**Keramik Weiß Glänzend**

Modell

**Möbelwaschtisch FOURTY**

Abmessungen

**Breite: 82 cm, Tiefe: 40,5 cm**

Preis abgebildete kpl. Kombination

**1.119**

PG	Preis UVP + MwSt.	
1	777*	1.074
2	822*	1.119
3	892*	1.189
4	985*	1.282
8	927*	1.224
10	-	-

PG = Preisgruppe, siehe Seiten 223 bis 231.  
Preise in EUR zuzüglich 19% MwSt., ohne Armatur und Dekoration.

Preise mit \* enthalten nur den Waschtisch mit Möbel-Unterbau (sowie Auflagebecken und Structura-Elemente, wo vorhanden)

Preise ohne \* enthalten die komplette Kombination wie abgebildet, inklusive Spiegel und Zusatzelementen.

Badmöbel-Kombination i40 07/B als Design-Vorschlag mit Keramik-Waschtisch (B 82 cm x T 40,5 cm) und passendem Waschtisch-Unterschrank mit 1 Auszug.



#### Badmöbel-Programm i40 für kleine, schmale und enge Bäder Nur 40 cm tief!

Das Badmöbel-Programm i40 ist das perfekte Badmöbel-Programm für kleine, schmale und enge Badezimmer. Besonders beliebt durch die geringe Tiefe von nur 40 cm. Aber ähnlich vielfältig wie unsere Badmöbel-Programme OLA oder YOUNG. Die Serie i40 mit Griffen bietet kompakte und sehr komfortable Waschplatzlösungen in über 300 Oberflächen und Farben. Wegen bestmöglicher Raumausnutzung gibt es diese schmalen Badmöbel und Waschtische ausschließlich in rechteckigem Design. Fugenlose Waschtische in angepassten Breitenmaßen sind bei i40 in Mineralguss möglich.

#### Merkmale

- Elegantes Design mit Griffen
- Geradliniges Badmöbel-Design, nur 40 cm tief
- Geeignet für fugenlose Mineralguss-Waschtische auf Maß
- Über 300 Badmöbel-Oberflächen und -Farben inklusive aller RAL-Farben
- Waschtisch-Unterschranke, Unterschranke, Oberschränke, Halb-Hochschranke und Hochschranke in unterschiedlichen Abmessungen und Ausstattungen
- GRASS®-Marken-Auszüge mit Metallführungen, Volleinzug, Selbsteinzug und Softclosing
- Fugenlose Waschtische aus verschiedenen Werkstoffen
- Spiegelschränke, Wandspiegel – auch auf Maß und Leuchten
- Offene Wandelemente, Regale und Wandborde
- Einfache Montage der Badmöbel wegen werkseitiger Vormontage

Der auf dieser Seite gezeigte Gestaltungsvorschlag besticht durch seine Kompaktheit. Bietet aber der geringen Tiefe von 40 cm alle Vorteile eines komfortablen Waschplatzes. Unter dem Keramik-Waschtisch mit flächenfüllendem Waschbecken wurde als Stauraum eine große Schublade geplant. Der Griff FLOW ist bewusst als Handtuchhalter gestaltet, denn im kleinen Badezimmer kommt es oft auf kleine nützliche Details an. Grundsätzlich können i40-Badmöbel auch mit anderen, alternativen Griffen geliefert werden.

# i40





Badmöbel-Kombination  
**i40 14/B**

Abgebildete Badmöbel-Oberfläche

**L022M - Grau Beige Matt**

Waschtisch

**Keramik Weiß Glänzend**

Modell

**Möbelwaschtisch FOURTY**

Abmessungen

**Breite: 122 cm, Tiefe: 40,5 cm**

Preis abgebildete kpl. Kombination

**2.571**

PG	Preis UVP + MwSt.	
1	1.356*	2.308
2	1.410*	2.421
3	1.547*	2.571
4	1.708*	2.765
8	1.606*	2.701
10	-	-

PG = Preisgruppe, siehe Seiten 223 bis 231.  
Preise in EUR zuzüglich 19% MwSt., ohne Armatur und Dekoration.

Preise mit \* enthalten nur den Waschtisch mit Möbel-Unterbau (sowie Auflagebecken und Structura-Elemente, wo vorhanden)

Preise ohne \* enthalten die komplette Kombination wie abgebildet, inklusive Spiegel und Zusatzelementen.



Gestaltungsbeispiel für einen kompakten Doppelwaschtisch mit geringer Tiefe (Breite 120 cm x Tiefe 40 cm) für kleine, enge und schmale Bäder. Doppelwaschtisch aus Keramik mit 2 Waschtisch-Unterschränken (jeweils mit Auszug und zusätzlicher innenliegenden Schublade). Badmöbel-Oberfläche Grau Beige Matt. Spiegelschrank TRITTICO ebenfalls in der gewählten Badmöbel-Farbe: Breite 120 cm, Höhe 65 cm, Tiefe 12 cm.

**Merkmale Badmöbel-Programm i40**

- Elegantes Design mit Griffen
- Geradliniges Badmöbel-Design, nur 40 cm tief
- Geeignet für fugenlose Mineralguss-Waschtische auf Maß
- Über 300 Badmöbel-Oberflächen und -Farben inklusive aller RAL-Farben
- Waschtisch-Unterschränke, Unterschränke, Oberschränke, Halb-Hochschränke und Hochschränke in unterschiedlichen Abmessungen und Ausstattungen
- GRASS®-Marken-Auszüge mit Metallführungen, Volleinzug, Selbsteinzug und Softclosing
- Fugenlose Waschtische aus verschiedenen Werkstoffen
- Spiegelschränke, Wandspiegel – auch auf Maß und Leuchten
- Offene Wandelemente, Regale und Wandborde
- Einfache Montage der Badmöbel wegen werkseitiger Vormontage





Tecnoril®-Waschtisch (B 81 x T 41,5 cm) mit passendem Waschtisch-Unterschrank (B 80 x H 48 x T 40,5 cm) mit 1 Auszug + innenliegender Schublade. Spiegelschrank TRITTICO (B 80 x H 65 x T 12 cm) mit LED-Band unten und Leuchte ELETTRA 60.

### Merkmale Badmöbel-Programm i40

- Elegantes Design mit Griffen
- Geradliniges Badmöbel-Design, nur 40 cm tief
- Geeignet für fugenlose Mineralguss-Waschtische auf Maß
- Über 300 Badmöbel-Oberflächen und -Farben inklusive aller RAL-Farben
- Waschtisch-Unterschranke, Unterschranke, Oberschränke, Halb-Hochschranke und Hochschranke in unterschiedlichen Abmessungen und Ausstattungen
- GRASS®-Marken-Auszüge mit Metallführungen, Volleinzug, Selbsteinzug und Softclosing
- Fugenlose Waschtische aus verschiedenen Werkstoffen
- Spiegelschränke, Wandspiegel – auch auf Maß und Leuchten
- Offene Wandelemente, Regale und Wandborde
- Einfache Montage der Badmöbel wegen werkseitiger Vormontage

### Badmöbel-Kombination i40 05

Abgebildete Badmöbel-Oberfläche
<b>L050G Tiefschwarz Hochglanz</b>
Waschtisch
<b>TECNORIL® Weiß Matt</b>
Modell
<b>Möbelwaschtisch GATE</b>
Abmessungen
<b>Breite: 80,5 cm, Tiefe: 40,5 cm</b>

Preis abgebildete kpl. Kombination		
	<b>2.351</b>	
PG	Preis UVP + MwSt.	
1	1.274*	2.006
2	1.335*	2.116
3	1.433*	2.227
4	1.526*	2.351
8	1.481*	2.330
10	-	-

PG = Preisgruppe, siehe Seiten 223 bis 231.  
Preise in EUR zuzüglich 19% MwSt., ohne Armatur und Dekoration.

Preise mit \* enthalten nur den Waschtisch mit Möbel-Unterbau (sowie Auflagebecken und Structura-Elemente, wo vorhanden)

Preise ohne \* enthalten die komplette Kombination wie abgebildet, inklusive Spiegel und Zusatzelementen.





## Ergänzungsmöbel zum Badmöbel-Programm MODULA

in über 300 Oberflächen und Farben

### Oberschränke



Mit 1 Tür  
Höhe: 72 cm  
Breiten: 25 cm, 35 cm  
Tiefe: 23,4 cm



Mit 2 Türen  
Höhe: 72 cm  
Breiten: 50 cm, 70 cm  
Tiefe: 23,4 cm



Mit 2 Türen  
(ohne Push-Pull-System)  
Höhe: 60 cm, 72 cm  
Breite: 60 cm  
Tiefe: 23,4 cm

### Halb-Hochschränke



Mit 1 Tür  
Höhe: 117 cm  
Breiten: 25 cm, 35 cm  
Tiefen: 23,4 cm, 37,7 cm



Mit 2 Türen  
Höhe: 117 cm  
Breiten: 50 cm, 70 cm  
Tiefen: 23,4 cm, 37,7 cm

**Hinweis:** Alle planbaren Waschtisch-Unterschränke, Unterschränke, Oberschränke, Halb-Hochschränke und Hochschränke in der aktuellen Preisliste.

## Ergänzungsmöbel zum Badmöbel-Programm MODULA

in der aktuellen Preisliste

### Hochschränke



Mit 2 Türen  
Höhe: 165 cm  
Breiten: 25 cm, 35 cm  
Tiefe: 37,7 cm



Mit 1 Tür  
(ohne Push-Pull-System)  
Höhe: 165 cm  
Breite: 50 cm  
Tiefe: 37,7 cm



Mit 4 Türen  
Höhe: 165 cm  
Breiten: 50 cm, 70 cm  
Tiefe: 37,7 cm

**Hinweis:** Alle planbaren Waschtisch-Unterschränke, Unterschränke, Oberschränke, Halb-Hochschränke und Hochschränke in der aktuellen Preisliste.



**Ergänzungsmöbel zu den Badmöbel-Programmen OLA, i40 und LE CORNICI (grifflos, mit Push-Pull-System)** in über 300 Oberflächen und Farben

**Oberschränke**



Mit 1 Kippflügel  
Höhen: 24 cm, 36 cm  
Breiten: 60 cm, 70 cm, 80 cm, 90 cm, 100 cm, 120 cm  
Tiefe: 21 cm

Mit 1 Tür,  
Anschlag rechts oder links  
Höhe: 48 cm, 60 cm  
Breiten: 25 cm, 35 cm  
Tiefe: 21 cm  
Griffleiste unten

Mit 2 Türen,  
Anschlag rechts oder links  
Höhe: 72 cm  
Breite: 35 cm  
Tiefe: 21 cm, 35 cm

Mit 4 Türen  
Höhe: 72 cm  
Breite: 70 cm  
Tiefe: 21 cm, 35 cm



Mit 1 Tür,  
Anschlag rechts oder links  
Höhe: 84 cm  
Breiten: 25 cm, 35 cm  
Tiefe: 21 cm  
Griffleiste unten

Mit 1 Tür,  
Anschlag rechts oder links  
Höhe: 117 cm  
Breiten: 25 cm, 35 cm  
Tiefen: 21 cm, 35 cm  
Griffleiste unten

Mit 2 Türen  
Höhen: 48, 60, 84 und 117 cm  
Breiten: 50 cm, 70 cm  
Tiefen: 21 cm, 35 cm  
Griffleiste unten

**Halb-Hochschränke**



Mit 1 Tür,  
Anschlag rechts oder links  
Höhe: 117 cm  
Breiten: 25 cm, 35 cm  
Tiefen: 21 cm, 35 cm  
Abdeckplatte  
zusätzlich bestellen!  
Griffleiste oben

Mit 2 Türen,  
Höhe: 117 cm  
Breiten: 50 cm, 70 cm  
Tiefen: 21 cm, 35 cm  
Abdeckplatte  
zusätzlich bestellen!  
Griffleiste oben

Mit 1 Tür,  
Anschlag rechts oder links  
Höhe: 121 cm  
Breiten: 25 cm, 35 cm  
Tiefen: 21 cm, 35 cm  
Abdeckplatte  
zusätzlich bestellen!  
Griffleiste oben

Mit 2 Türen,  
Höhe: 121 cm  
Breiten: 50 cm, 70 cm  
Tiefen: 21 cm, 35 cm  
Abdeckplatte  
zusätzlich bestellen!  
Griffleiste oben

**Hinweis:** Alle planbaren Waschtisch-Unterschränke, Unterschränke, Oberschränke, Halb-Hochschränke und Hochschränke in der aktuellen Preisliste.

**Ergänzungsmöbel zu den Badmöbel-Programmen OLA, i40 und LE CORNICI (grifflos, mit Push-Pull-System)** in der aktuellen Preisliste

**Hochschränke**



Mit 2 Türen\*  
Anschlag rechts oder links  
Höhen: 165 cm, 177 cm  
Breiten: 25 cm, 35 cm  
Tiefen: 21 cm, 35 cm

Mit 4 Türen\*  
Höhen: 165 cm, 177 cm  
Breiten: 50 cm, 70 cm  
Tiefen: 21 cm, 35 cm

Mit 1 oberen Tür  
und 2 Auszügen  
Anschlag rechts oder links  
Höhen: 165 cm  
Breiten: 25 cm, 35 cm  
Tiefe: 35 cm

Mit 2 oberen Türen und 2  
Auszügen  
Höhen: 165 cm, 177 cm  
Breite: 70 cm  
Tiefe: 35 cm

Anschluss-Regal-Element  
Höhen: 84, 117, 165  
und 177 cm  
Breite: 35 cm  
Tiefe: 12 cm  
Für Oberschränke und  
Hochschränke  
Höhen: 84, 117, 165  
und 177 cm  
Tiefe: 35 cm

\*Auf die Höhe 165cm auch mit 1 durchgehenden Tür lieferbar.  
Breite: 35cm  
Tiefen: 21cm, 35cm

\*Auf die Höhe 165cm auch mit 2 durchgehenden Türen lieferbar.  
Breite: 70cm  
Tiefen: 21cm, 35cm

**Hochschränke (bodenstehend)**



Mit 2 Türen,  
Anschlag rechts oder links  
Höhe: 189 cm, 201 cm (+4 cm)  
Breiten: 25 cm, 35 cm  
Tiefen: 21 cm, 35 cm

Mit 4 Türen  
Höhe: 189 cm, 201 cm (+4 cm)  
Breiten: 50 cm, 70 cm  
Tiefen: 21 cm, 35 cm

Mit 1 oberen und 1 unteren  
Tür und 1 Auszug zwischen  
beiden Türen,  
Anschlag rechts oder links  
Höhe: 189 cm, 201 cm (+4 cm)  
Breiten: 25 cm, 35 cm  
Tiefe: 35 cm

Mit 2 oberen und 2 unteren  
Türen und 1 Auszug zwischen  
beiden Türen,  
Höhe: 189 cm, 201 cm (+4 cm)  
Breiten: 70 cm  
Tiefe: 35 cm

**Hinweis:** Alle planbaren Waschtisch-Unterschränke, Unterschränke, Oberschränke, Halb-Hochschränke und Hochschränke in der aktuellen Preisliste.



**Ergänzungsmöbel zu den Badmöbel-Programm YOUNG und LE CORNICI (grifflos, mit integrierter Griffleiste)** in über 300 Oberflächen und Farben

**Oberschränke**



Mit 1 Kippflügel  
Höhen: 24 cm, 36 cm  
Breiten: 60 cm, 70 cm, 80 cm, 90 cm,  
100 cm, 120 cm  
Tiefe: 21 cm



Mit 1 Tür,  
Anschlag rechts oder links  
Höhe: 48 cm, 60 cm  
Breiten: 25 cm, 35 cm  
Tiefe: 21 cm  
Griffleiste unten



Mit 2 Türen,  
Anschlag rechts oder links  
Höhe: 72 cm  
Breiten: 35 cm  
Tiefe: 21 cm, 35 cm



Mit 4 Türen  
Höhe: 72 cm  
Breite: 70 cm  
Tiefe: 21 cm, 35 cm



Mit 1 Tür,  
Anschlag rechts oder links  
Höhe: 84 cm  
Breiten: 25 cm, 35 cm  
Tiefe: 21 cm  
Griffleiste unten



Mit 1 Tür,  
Anschlag rechts oder links  
Höhe: 117 cm  
Breiten: 25 cm, 35 cm  
Tiefen: 21 cm, 35 cm  
Griffleiste unten



Mit 2 Türen  
Höhen: 48, 60, 84 und 117 cm  
Breiten: 50 cm, 70 cm  
Tiefen: 21 cm, 35 cm  
Griffleiste unten

**Halb-Hochschränke**



Mit 1 Tür,  
Anschlag rechts oder links  
Höhe: 117 cm  
Breiten: 25 cm, 35 cm  
Tiefen: 21 cm, 35 cm  
Abdeckplatte  
zusätzlich bestellen!  
Griffleiste oben



Mit 2 Türen,  
Höhe: 117 cm  
Breiten: 50 cm, 70 cm  
Tiefen: 21 cm, 35 cm  
Abdeckplatte  
zusätzlich bestellen!  
Griffleiste oben



Mit 1 Tür,  
Anschlag rechts oder links  
Höhe: 121 cm  
Breiten: 25 cm, 35 cm  
Tiefen: 21 cm, 35 cm  
Abdeckplatte  
zusätzlich bestellen!  
Griffleiste oben

**Halb-Hochschränke (bodenstehend)**



Mit 2 Türen,  
Höhe: 121 cm  
Breiten: 50 cm, 70 cm  
Tiefen: 21 cm, 35 cm  
Abdeckplatte  
zusätzlich bestellen!  
Griffleiste oben

**Ergänzungsmöbel zu den Badmöbel-Programmen YOUNG und LE CORNICI (grifflos, mit integrierter Griffleiste)** in der aktuellen Preisliste

**Hochschränke**



Mit 2 Türen,  
Anschlag rechts oder links  
Höhen: 165 cm, 177 cm  
Breiten: 25 cm, 35 cm  
Tiefen: 21 cm, 35 cm



Mit 4 Türen  
Höhen: 165 cm, 177 cm  
Breiten: 50 cm, 70 cm  
Tiefen: 21 cm, 35 cm



Mit 1 oberen Tür  
und 2 Auszügen  
Anschlag rechts oder links  
Höhen: 165 cm  
Breiten: 25 cm, 35 cm  
Tiefe: 35 cm



Mit 2 oberen Türen und 2  
Auszügen  
Höhen: 165 cm, 177 cm  
Breite: 70 cm  
Tiefe: 35 cm



Anschluss-Regal-Element  
Höhen: 84, 117, 165  
und 177 cm  
Breite: 35 cm  
Tiefe: 12 cm  
Für Oberschränke und  
Hochschränke  
Höhen: 84, 117, 165  
und 177 cm  
Tiefe: 35 cm

**Hochschränke (bodenstehend)**



Mit 2 Türen,  
Anschlag rechts oder links  
Höhe: 189 cm, 201 cm (+4 cm)  
Breiten: 25 cm, 35 cm  
Tiefen: 21 cm, 35 cm



Mit 4 Türen  
Höhe: 189 cm, 201 cm (+4 cm)  
Breiten: 50 cm, 70 cm  
Tiefen: 21 cm, 35 cm



Mit 1 oberen und 1 unteren  
Tür und 1 Auszug zwischen  
beiden Türen,  
Anschlag rechts oder links  
Höhe: 189 cm, 201 cm (+4 cm)  
Breiten: 25 cm, 35 cm  
Tiefe: 35 cm



Mit 2 oberen und 2 unteren  
Türen und 1 Auszug zwischen  
beiden Türen,  
Höhe: 189 cm, 201 cm (+4 cm)  
Breiten: 70 cm  
Tiefe: 35 cm



**Ergänzungsmöbel COMBO, kombinierbar mit allen Badmöbel-Programmen**  
in über 300 Oberflächen und Farben



Mit 1 Tür  
Höhe: 48 cm, 60 cm  
Breite: 50 cm, 60 cm  
Tiefe: 21 cm



Mit 1 Tür  
Höhe: 72 cm, 84 cm, 117 cm  
Breite: 50 cm  
Tiefe: 21 cm



Mit 2 Türen  
Höhe: 72 cm  
Breite: 60 cm  
Tiefe: 21 cm



Mit 1 Tür  
Höhe: 72 cm, 84 cm  
Breite: 50 cm  
Tiefe: 21 cm



Mit 2 Türen  
Höhe: 60 cm  
Breite: 60 cm  
Tiefe: 21 cm

**Hinweis:** Alle planbaren Waschtisch-Unterschänke, Unterschänke, Oberschänke, Halb-Hochschänke und Hochschänke in der aktuellen Preisliste.





## Spiegelschränke TRITTICO für alle Badmöbel-Programme

### Abbildungen mit Leuchten (separat mitbestellen).



Mit 1 Glattür beidseitig verspiegelt  
Höhe: 65 cm  
**Breiten: 40 cm, 60 cm**  
Tiefen: 11 cm / 14 cm (innen / außen)  
Auch mit Ausführung inkl. LEDs unten  
(3 Watt, 12 Volt) inklusive Trafo  
Standard: Schalter- und Steckdosen-Element  
im Spiegelschrank.



Mit 2 Glattüren beidseitig verspiegelt  
Höhe: 65 cm  
**Breiten: 60 cm, 70 cm, 80 cm**  
Tiefen: 11 cm / 14 cm (innen / außen)  
Auch mit Ausführung inkl. LEDs unten  
(3 Watt, 12 Volt) inklusive Trafo  
Standard: Schalter- und Steckdosen-Element  
im Spiegelschrank rechts innen.

Ausführung Links



B=60 cm B=30 bzw. 40 cm

Mit 2 Glattüren beidseitig verspiegelt  
Höhe: 65 cm  
**Breiten: 90 cm, 100 cm**  
Tiefen: 11 cm / 14 cm (innen / außen)  
Auch mit schmaler Tür auf linker Seite  
lieferbar (bei Bestellung angeben).



Mit 3 Glattüren beidseitig verspiegelt  
(Tür links = Anschlag links, beide anderen  
Türen = Anschlag rechts)  
Höhe: 65 cm  
**Breiten: 90 cm, 100 cm, 120 cm**  
Tiefen: 11 cm / 14 cm (innen / außen)  
Auch mit Ausführung inkl. LEDs unten  
(3 Watt, 12 Volt) inklusive Trafo  
Standard: Schalter- und Steckdosen-Element  
im Spiegelschrank rechts innen.



Mit 4 Glattüren beidseitig verspiegelt  
(2 Türen links = Anschlag links;  
2 Türen rechts = Anschlag rechts)  
Höhe: 65 cm  
**Breiten: 140 cm und 160 cm**  
Tiefen: 11 cm / 14 cm (innen / außen)  
Auch mit Ausführung inkl. LEDs unten  
(3,5 Watt, 12 Volt) inklusive Trafo  
Standard: Schalter- und Steckdosen-Element  
im Spiegelschrank rechts innen.

**Option: Jeder Spiegelschrank kann mit einer unten im Korpus eingebauten LED-Lichtleiste bestellt werden (separat schaltbar).**



## Klapp-Spiegelschränke für alle Badmöbel-Programme



### FLIP

Die Spiegeltür öffnet sich nach oben und bleibt bei 80° stehen.  
Höhe: 60 cm  
Breiten: 60 cm, 90 cm, 120 cm  
Innen-Tiefe: 11 cm  
(Abbildung mit zusätzlicher Leuchte)



**SP900 bis SP910**

Spiegel BASIC ohne Schalter und Steckdose, auf Maß nach qm oder in Standard-Maßen 45 bis 120 cm.  
In alufarbenen Rahmen eingefasst.  
Geeignete Leuchten: Alle

**SN060 bis SN160**

Spiegel LIGHT mit integrierter LED-Beleuchtung oben horizontal (12 Volt), ohne Schalter und Steckdose.  
Keine zusätzliche Leuchte vorgesehen  
Abmessungen: 60 bis 160 cm

**SN081 bis SN121**

Spiegel FREE mit integrierter LED-Beleuchtung (2x6W, 12V) rechts und links vertikal, ohne Schalter und Steckdose.  
Keine Leuchte vorgesehen  
Abmessungen: 60 bis 160 cm

**SL2080 bis SL2900**

Spiegel LUX 2, mit integrierter LED-Beleuchtung oben und unten (= LUX 2), horizontal; alternativ rechts und links (= LUX 3) vertikal.  
Ohne Schalter und Steckdose.  
Spiegel auf Maß oder in Standard-Maßen 80 bis 120 cm.  
Geeignete Leuchte: nur FA150

**SL4080 bis SL4900**

Spiegel LUX 4, mit integrierter LED-Beleuchtung an allen vier Seiten.  
Ohne Schalter und Steckdose.  
Spiegel auf Maß oder in Standard-Maßen 80 bis 140 cm.  
Geeignete Leuchte: nur FA150

**SP030 bis SP035**

Spiegel RIFLESSO mit integrierter LED-Beleuchtung umlaufend. Kanten sandgestrahlt.  
Ohne Schalter und Steckdose.  
Geeignete Leuchte: nur FA150  
Abmessungen: 70 bis 120 cm



**SP890 bis SP893**

Runder Spiegel ohne (SPHERA 1) und mit LED-Beleuchtung (SPHERA 2)

Ohne Schalter und Steckdose.

Geeignete Leuchte: FA150 nur für SP890 und SP892

Abmessungen: Ø 90 und 110 cm

**SL897**

Runder Wandspiegel PIL 2, mit horizontaler LED-Beleuchtung.

Ohne Schalter und Steckdose.

Keine Leuchte vorgesehen.

Abmessungen: Ø 90 cm

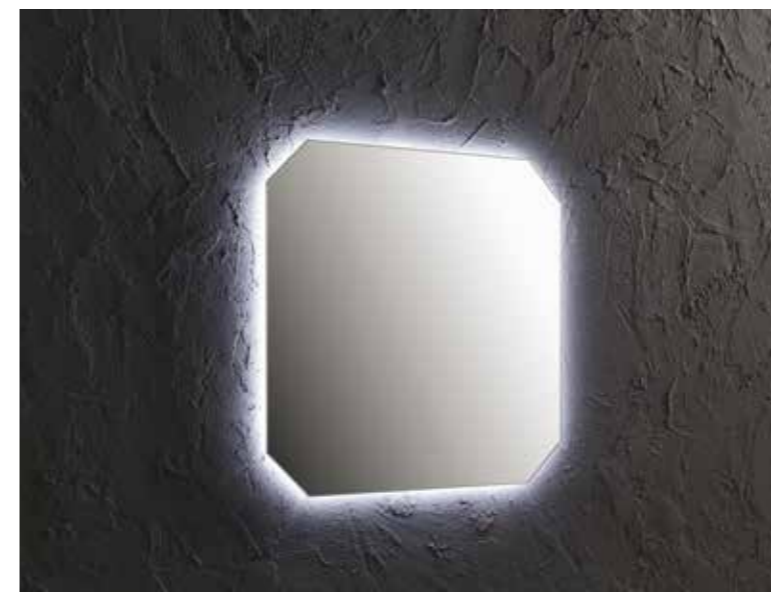
**SP007**

Runder Wandspiegel PIL, mit diagonaler LED-Beleuchtung.

Ohne Schalter und Steckdose.

Keine Leuchte vorgesehen.

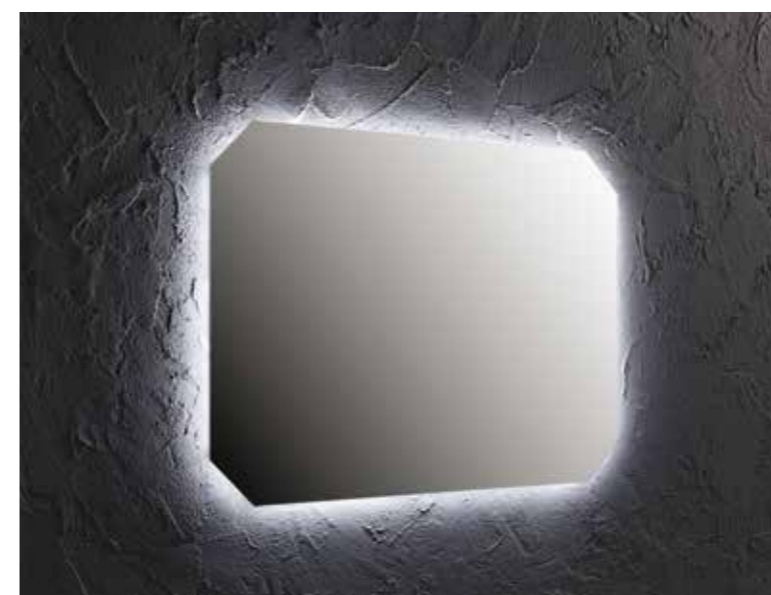
Abmessungen: Ø 90 cm

**SP466 bis SP467**

Quadratischer Spiegel OTTAGONO SMALL mit abgekanteten Ecken (Achteck-Design), SP467 ohne LED-Beleuchtung, SP466 mit LED-Beleuchtung.

Ohne Schalter und Steckdose.

Abmessungen: 80 x 80 cm

**SP471 bis SP472**

Rechteckiger Spiegel OTTAGONO BIG mit abgekanteten Ecken (Achteck-Design), SP472 ohne LED-Beleuchtung, SP471 mit LED-Beleuchtung.

Ohne Schalter und Steckdose.

Abmessungen: 110 x 80 cm

(vertikal und horizontal montierbar)

**SP468 bis SP469**

Sechseckiger Spiegel ESAGONO, SP469 ohne LED-Beleuchtung, SP468 mit LED-Beleuchtung.

Ohne Schalter und Steckdose.

Abmessungen: 90 x 90 cm

(vertikal und horizontal montierbar)



**SG2080 bis SG2140**

Spiegel GAIA, mit integrierter LED-Beleuchtung rechts und links vertikal. Kanten sandgestrahlt und gerundet. Ohne Schalter und Steckdose. Geeignete Leuchte: FA150-FA210-FA314-FA334  
Abmessungen: 80 bis 140 cm

**SL898 bis SL899**

Gerundet-ovaler Spiegel STONE (Sonderform), SL898 ohne LED-Beleuchtung, SP899 mit LED-Beleuchtung. Ohne Schalter und Steckdose. Keine Leuchte vorgesehen.  
Abmessungen: 83 x 82 cm

**SP470**

Dreifaches Vergrößerungsglas mit ABS-Verriegelungs-System an der Spiegelkante. NICHT geeignet für Spiegel BASIC, LIGHT, FREE, MERLINO und alle Spiegelschränke. TRITTICO und Klapp-Spiegelschränke FLIP.  
Abmessungen: Ø 14 cm

**SP473 bis SP484**

Holzgerahmter Spiegel FRAME mit Ablage-Bord unten, mit integrierter LED-Beleuchtung im oberen Teilrahmen. Erhältlich in allen angebotenen Badmöbel-Oberflächen. Als linke oder rechte Ausführung lieferbar. Mit Schalter. Ohne Steckdose.  
Abmessungen: 95 bis 200 cm

**SP202 bis SP213**

Spiegel ARIA mit horizontalen Zierleisten aus Holz rechts und links. Erhältlich in allen angebotenen Badmöbel-Oberflächen. Ohne Schalter und Steckdose.  
Abmessungen: 60 bis 165 cm





**FA336 bis FA337**

LED-Leuchte METER auf Maß (verchromt).  
 Abmessungen: 40 bis 120 cm (bis 220 cm)  
 LED 14,4 Watt/lm  
 Inkl. Trafo 12V  
 4200 °K / 570 Lumen  
 IP20



**FA340**

LED-Leuchte STICK auf Maß. Nur für Spiegel BASIC.  
 Abmessungen: auf Maß  
 LED 10 Watt/lm  
 Inkl. Trafo 12V  
 6000 °K  
 IP44



**FA316**

LED-Leuchte STRIP (verchromt).  
 Abmessungen: 4x2x50H cm  
 LED 10Watt  
 Inkl. Trafo 12V  
 6000 °K / 780 Lumen  
 IP44



**FA315**

LED-Leuchte STRIP (verchromt).  
 Abmessungen: 4x2x30H cm  
 LED 6Watt  
 Inkl. Trafo 12V  
 6000 °K / 490 Lumen  
 IP44





**FA341**  
LED-Leuchte VOLTA, aus Edelstahl Inox/Methacrylat.  
Abmessungen: 35x9,3x4,4H cm  
LED 9 Watt  
Inkl. Trafo 12V  
4000 °K / 700 Lumen  
IP44



**FA342**  
LED-Leuchte PLATE, (verchromt).  
Abmessungen: 41x5x2H cm  
LED 10 Watt  
Inkl. Trafo 12V  
4000 °K  
IP44



**FA343 bis FA344**  
LED-Leuchte DUAL, in schwarz matt (343) oder  
in weiß matt (344)  
Abmessungen: 40x4x4H cm  
LED 13,4 Watt  
Inkl. Trafo 12V  
4000 °K  
IP44



**FA345**  
LED-Leuchte PRETTY, (verchromt).  
Abmessungen: 28x11,4x4,3H cm  
LED 5,5 Watt  
Inkl. Trafo 12V  
6000 °K / 290 Lumen  
IP44



**FA346**  
LED-Leuchte VERONICA, in schwarz matt.  
Abmessungen: 30x8,4x3,5H cm  
LED 8 Watt  
Inkl. Trafo 12V  
5200 °K / 525 Lumen  
IP44



**FA334**  
LED-Leuchte WAVE, in weiß matt.  
Abmessungen: 30x13x5H cm  
LED 6 Watt  
Inkl. Trafo 12V  
4000 °K / 260 Lumen  
IP44





**FA314**  
LED-Leuchte AURORA, (verchromt).  
Abmessungen: 33x3x8H cm  
LED 6 Watt  
Inkl. Trafo 12V  
6000 °K / 380 Lumen  
IP44



**FA317 bis FA318**  
LED-Leuchte FLARE, (verchromt).  
Abmessungen: 38-70x2,5x1H cm  
LED 3,36 – 6,27 Watt  
Inkl. Trafo 24V  
4500 °K / 259 - 481 Lumen  
IP44



**FA331 bis FA332**  
LED-Leuchte EDISON, (Polycarbonat).  
Abmessungen: 51x4,5x1,5H cm  
LED 6 Watt  
Inkl. Trafo 24V  
6000 °K / 594 Lumen  
IP44



**FA210**  
LED-Leuchte SIRIO, (verchromt).  
Abmessungen: 23x11x6H cm  
LED 5,5 Watt  
Inkl. Trafo 12V  
4000 °K / 600 Lumen  
IP44



**FA150**  
LED-Leuchte FLASH, (verchromt).  
Abmessungen: 30,3x9,8x3,6H cm  
LED 4,88 Watt  
Inkl. Trafo 12V  
6000 °K / 300 Lumen  
IP44



**FA300 bis FA310**  
NEON-Leuchte ELETTRA, (verchromt).  
Abmessungen: 61-95x6x7H cm  
NEON 13 und 21 Watt  
230V  
6400 °K / 1300-1800 Lumen  
IP44





**FA330**

LED-Leuchte PHONE, (verchromt).  
 Abmessungen: 11x7x3H cm  
 LED 9,6 Watt  
 Inkl. Trafo 12V  
 6000 °K / 700 Lumen  
 IP20



**FA313**

LED-Leuchte QUADRO, (verchromt).  
 Abmessungen: 8,5x13x3H cm  
 LED 2,5 Watt  
 Inkl. Trafo 12V  
 4000 °K / 125 Lumen  
 IP44



**FA338 bis FA339**

RING Decken-Hängeleuchte in schwarz matt und in 4  
 Metallfarbene Oberflächen (339) lieferbar.  
 Abmessungen: Ø 26 cm, Tiefe 3 cm  
 OHNE Leuchtmittel.



## Schubkasten-Einsätze (nur für rechteckige Möbel)

für Waschtisch-Unterschranke und Unterschranke mit Schubladen, Tiefe 51 cm, der Serien YOUNG, OLA, MODULA und LE CORNICI



## Oberflächen

Preisgruppe 1 LAMINAT MATERIC (Matt)

**Badmöbel-Programm  
OLA + i40 + YOUNG (grifflos)**  
(Weitere Ausnahmen siehe jeweiliges Badmöbel-Programm)

102X Custoza 27	103X Custoza 29	104X Custoza 30	105X Yosemite 11
106X Yosemite 12	107X Yosemite 13	112X Pembroke 121	111X Pembroke 122
108X Pembroke Weiß	109X Pembroke Sherwood 071	113X Sablé Ascari	114X Sablé Nuvolari
115X Ares Valletta	116X Ares Gadira	117X Ares Visone	118X Ares Lunar
119X Sablé Abbey	120X Sablé Oakfield	125X *Aphrodite	126X *Apollo

\*NUR Fronten wählbar für gerundete Ausführungen und für das Badmöbel-Programm YOUNG (grifflos)

Preisgruppe 1 LAMINAT MATERIC (Matt)

**Badmöbel-Programm  
MODULA und LE CORNICI**

112X Pembroke 121	111X Pembroke 122	108X Pembroke Weiß	109X Sherwood 071
113X Sablé Ascari	114X Sablé Nuvolari	115X Ares Valletta	116X Ares Gadira
117X Ares Visone	118X Ares Lunar	119X Sablé Abbey	120X Sablé Oakfield
125X *Aphrodite	126X *Apollo	*NUR Fronten wählbar bei MODULA mit Push-Pull System *NICHT wählbar bei MODULA und LE CORNICI in der Ausführung grifflos, mit integrierter Griffleiste	



# Oberflächen

Preisgruppe 2

L001

Weiß matt oder Hochglanz

Badmöbel-Programme:  
YOUNG (grifflos), OLA, i40, MODULA und LE CORNICI

Preisgruppe 3

Lackiert matt:

Preisgruppe 4

Lackiert Hochglanz

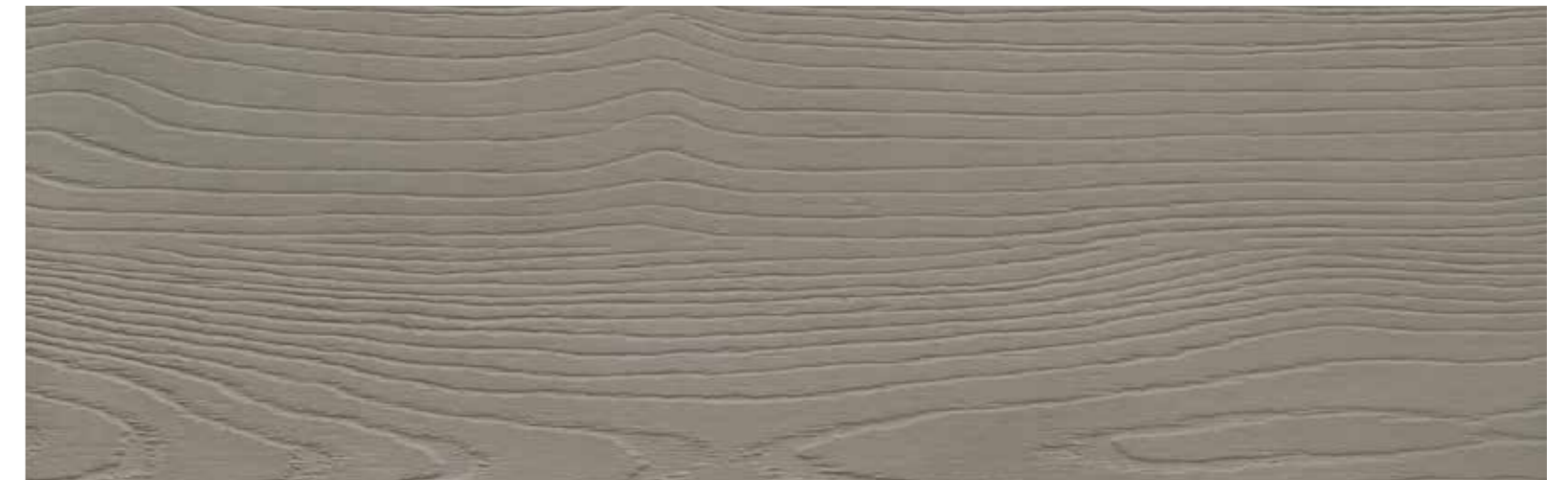
L002	L003	L004	L005	L006	L007	L008
Reinweiß	Weißgrau	Pergamon	Perlweiß	Lichtgrau	Seidengrau	Kieselgrau
L009	L010	L011	L012	L013	L014	L015
Achatgrau	Platingrau	Signalgrau	Staubgrau	Steingrau	Betongrau	Mausgrau
L016	L017	L018	L019	L020	L021	L022
Quarzgrau	Blaugrau	Basaltgrau	Graphitgrau	Granitgrau	Beige Terra	Graubeige
L023	L024	L025	L026	L027	L028	L029
Graubeige	Terrabraun	Graubraun	Rapsgebl	Honiggelb	Gelborange	Orangebraun
L030	L031	L032	L033	L034	L035	L036
Signalrot	Purpurrot	Bordeauxviolett	Hell-Rosa	Hellrosa	Pastellviolett	Weissgrün
L037	L038	L039	L040	L041	L042	L043
Resedagrün	Grasgrün	Opalgrün	Moosgrün	Pastelltürkis	Türkisblau	Wasserblau
L044	L045	L046	L047	L048	L049	L050
Blaugrün	Hellblau	Pastellblau	Azurblau	Ozeanblau	Graphitschwarz	Tiefschwarz

Alle Farben (z.B. Sonderfarben, Pelfarben) außerhalb der 50 abgebildeten BASIS-Farben sind mit Aufpreis von 300,- pro kompletter Kombination MwSt., und nur nach Freigabe des Herstellers, erhältlich.

# Oberflächen

Preisgruppe 8 Smart Wood

Badmöbel-Programme:  
ALLE



Smartwood

Die neue Oberfläche Smart Wood wird auf einer Pembroke-Oberflächen-Basis hergestellt und ist in der Preisgruppe 8 lieferbar. Wählbar in 50 BASIS-Farben lackiert matt. Bestell-Buchstabe S (Beispiel: S001M)

Preisgruppe 10 Holz-Ausführungen furniert matt (offenporig)

Badmöbel-Programme:  
YOUNG (grifflos), OLA, MODULA und LE CORNICI

086M	087M	088M	089M
Eiche Naturholz mit Astmaserungen	Eiche Zementgrau mit Astmaserungen	Eiche Bleigräu mit Astmaserungen	Eiche hitzebehandelt
090M	091M		
Nussbaum geflammt	Ebenholz		



## Waschtisch-Oberflächen / Farben

### CORIAN®

Wei, matte Oberflche



Wei

### KERAMIK

Wei, glnzende Oberflche



Wei

### MINERALGUSS

Wei, glnzende Oberflche



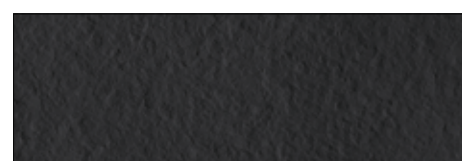
Wei

### LAVA®

Wei Matt



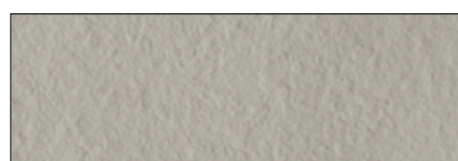
LV01 Wei Matt



LV02 Carbone Matt



LV03 Cemento Matt



LV04 Tortora Matt

### CONCRETE

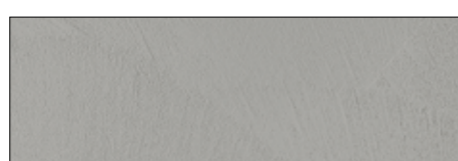
Wei Matt



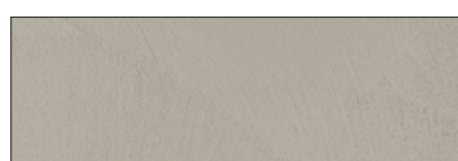
LC01 Wei Matt



LC02 Carbon Matt



LC03 Cemento Matt



LC04 Cappuccino Matt

### OCRITECH®: matte und glnzende Oberflche



OC01 Wei



OC03 Dark Grey

**Nur in diesen Kombinationen lieferbar:  
Waschtisch Wei matt/Becken farbig matt  
Waschtisch farbig matt /Becken Wei matt**

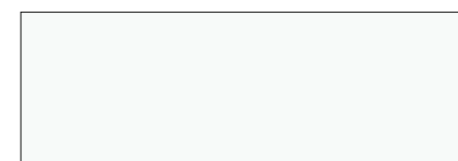


OC04 Cappuccino

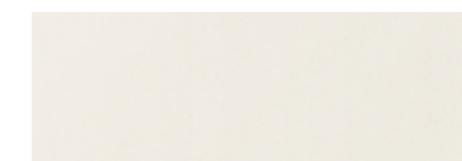


OC05 Light grey

### TECNORIL®: matte Oberflche



Wei



Cream (hnlich RAL 1013)



Cappuccino (hnlich RAL 1019)



Light grey (hnlich RAL 7004)



Cement grey (hnlich RAL 7037)

### GEACRYL®: glnzende Oberflche



Wei



RAL 1013



RAL1015



RAL4007



RAL4009



RAL5000



RAL7004



RAL7006



RAL7024



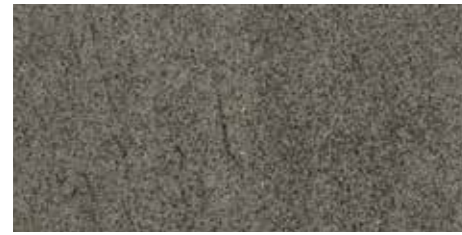
RAL8014



RAL9002



**GRESS: Oxid-Effekt**



GR01 Basalt Grey



GR02 Iron Moss



GR03 Iron Corten

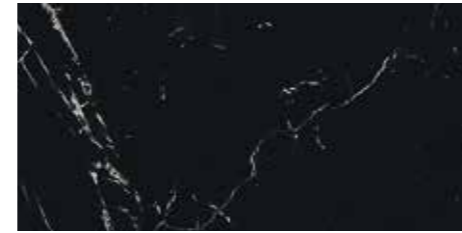
**GRESS: Marmor-Optik**



GR04 Zaha Stone



GR05 Calacatta Matt



GR06 Marquinia Matt



GR07 Emperador

**GRESS: Oberflächen mit Dekor**



GR08 Moka



GR09 Gris Geo

**HPL: Preisgruppe: A**



H011 Ossido 0545



\* H014 Rovere 0669



\* H015 Old Wood 0677

**HPL: Preisgruppe: B**



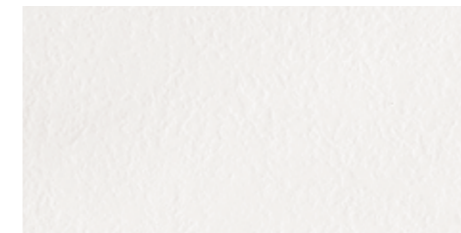
H030 Argilla 0868



H032 Tortora 1820



\* H033 Rock Climb 596



H037 Bianco Ghiaccio 0410



H060 Munè Black 3408



H061 Voyage Silver 3413



H062 Firecoat 3276



H063 Black Cardoso 3432



H064 Rovere Valley 4575



H065 Botticino 5555



H066 Statuario 1459



H067 Marquinia F9485



\* H068 Zement 1460

**HPL: Preisgruppe: C**



H051 Graphite 2909

\* Diese HPL-Oberflächen sind auch als fugenloser Waschtisch in rechteckiger Ausführung mit nahtlos integriertem Becken OCRITECH (Weiß matt) lieferbar.



## Waschtischplatten Oberflächen / Farben

LAMINAT HD: matte Oberfläche, Stärke 5 cm, gerade Kante.



Rocks climb 596



Legni root 669



Rocks climb 559



Ossido grigio 545



Esterel Wraky



Antibes Plamky 5556

LAMINAT HD: matte Oberfläche, Stärke 3,8 cm für " PURO " Waschtischplatten.



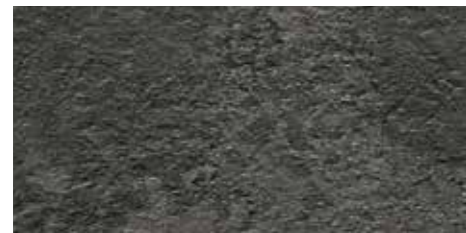
Rocks climb 596  
Kantenfarbe:  
S103 Concrete Grey



Legni root 669  
Kantenfarbe:  
S104 Toffee Brown



Rocks climb 559  
Kantenfarbe:  
500S Grey



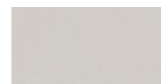
Ossido grigio 545  
Kantenfarbe:  
S103 Concrete Grey



Esterel Wraky  
Kantenfarbe:  
S104 Toffee Brown



Antibes Plamky 5556  
Kantenfarbe:  
500S Grey



## Glasfarben (Standard-Farben)



Verkehrsweiß  
(ähnlich RAL9016)



Lichtgrau  
(ähnlich RAL7035)



Platingrau  
(ähnlich RAL7036)



Steingraun  
(ähnlich RAL7030)



Basaltgrau  
(ähnlich RAL7012)



Granitgrau  
(ähnlich RAL7026)



Beigegrau  
(ähnlich RAL7006)



Graubeige  
(ähnlich RAL1019)



Rapsgebl  
(ähnlich RAL1021)



Signalrot  
(ähnlich RAL3001)



Purpurrot  
(ähnlich RAL3004)



Resedagrün  
(ähnlich RAL6011)



Moosgrün  
(ähnlich RAL6005)



Ozeanblau  
(ähnlich RAL5020)



Azurblau  
(ähnlich RAL5009)



Tiefschwarz  
(ähnlich RAL9005)

**Wichtiger Hinweis:** Der Farbauftrag mit dem entsprechenden RAL-Farbtönen erfolgt unterseitig am Glaswaschtisch, kann deutlich an der Oberfläche abweichen.



## GRASS-Qualitäts-Auszüge und Push-Pull-Systeme

Puntotre-Badmöbel sind in allen Preisklassen mit dem GRASS-Führungssystem NovaPro ausgestattet (bei Badmöbel-Programm MODULA Push-Pull-System von GRASS®). Diese Weltklasse-Systeme finden Sie z.B. bei Premium-Küchen wie bulthaup, Miele, zeyko und allmilmö.

Merkmale von GRASS-NovaPro-Auszügen:

- Tragkraft 40 kg (Wettbewerb 30 kg)
  - Gerade Innenseite der Zarge (= mehr Stauraum)
  - Luftdämpfer = saubere Lösung (Wettbewerb Silikonöl)
  - Geringste Öffnungskräfte - 20 N Dämpfer austauschbar und leicht nachrüstbar
  - Wartungsfrei - LGA zertifiziert
  - Hochwertige 2-schichtige Metallic-Lackierung
  - Verschweißtes Dekor - windungsfrei, langlebig
  - Werkzeuglose Seitenverstellung und Abnahme der Front
  - Öffnungs- und Schließvorgang 100% synchronisiert = lautloses
  - Öffnen und Schließen ohne Zwischenschlag
  - Werkzeugloses Ein- und Aushängen der Lade
  - Hohe Seitenstabilität, geringe Absenkwerte - beste Werte am Markt
- GRASS ist ein Tochterunternehmen der WÜRTH-Gruppe = Top-Qualität und Investitionssicherheit.

## Ausgewählte Materialien



Novoplan Spanplatte Klasse E1



Zertifiziert für den freien Handelsverkehr in der EU.



Prüfsiegel VDE (Deutschland)

IP 43

Wasserunempfindlich

IP 44

Wasserunempfindlich



“Glaverbel New Generation“ garantierte Spiegelqualität







**PUNTOTRE**

Puntotre srl Badmöbel  
Strada San Giovanni di Livenza, 19/G  
33077 Sacile (PN) · Italy

Tel. +39 0434 768210  
Fax +39 0434 768202

[www.puntotre.com](http://www.puntotre.com)  
[info@puntotre.com](mailto:info@puntotre.com)

Export Abt.  
Telefon: +39 0434 768909  
[estero@puntotre.info](mailto:estero@puntotre.info)

Ihr Traumbad von